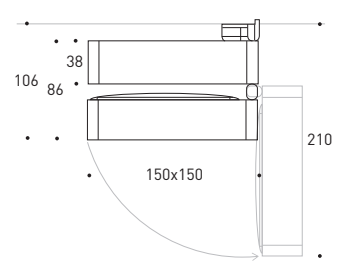
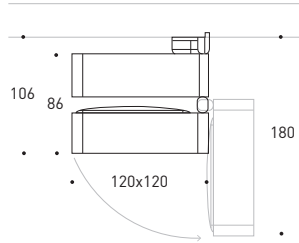




SPLYT-SYSTEM

design by: LAPD

Strahler für 3-Phasen-Stromschiene



17 W		1500 lm			
LED	Treiber-Art.-Nr.	Gehäuse-Art.-Nr.	Ausstrahlwinkel	Lumen-Art.-Nr.	Farbe-Art.-Nr.
			▲	lumen-Nennlichtstr.	K CRI
∅	BF3D0		7°	HQ 1235 3000 >90	12
				WW 1545 3000 >80	28
				NN 1670 4000 >80	31
D					
T					

31 W		3000 lm			
LED	Treiber-Art.-Nr.	Gehäuse-Art.-Nr.	Ausstrahlwinkel	Lumen-Art.-Nr.	Farbe-Art.-Nr.
			▲	lumen-Nennlichtstr.	K CRI
∅	BF3G0		7°	HQ 2240 3000 >90	12
				WW 2800 3000 >80	28
				NN 3025 4000 >80	31
D					
T					

∅	CF3D0		22°	HQ 1235 3000 >90	12
				WW 1545 3000 >80	28
				NN 1670 4000 >80	31
D					
T					

∅	CF3G0		22°	HQ 2240 3000 >90	12
				WW 2800 3000 >80	28
				NN 3025 4000 >80	31
D					
T					

∅	DF3D0		42°	HQ 1235 3000 >90	12
				WW 1545 3000 >80	28
				NN 1670 4000 >80	31
D					
T					

∅	DF3G0		42°	HQ 2240 3000 >90	12
				WW 2800 3000 >80	28
				NN 3025 4000 >80	31
D					
T					

Konfigurationsbeispiel **∅_J BF3D0 ._I HQ_J 12**

Konfigurationsbeispiel **∅_J BF3G0 ._I HQ_J 12**

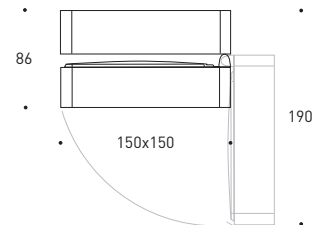
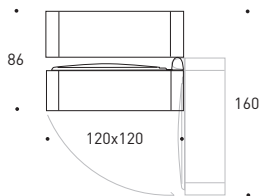
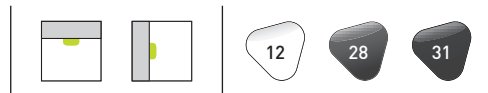


Zubehör (siehe S. 133). Komponenten für Stromschiene (siehe S. 548-553). Fotometrische Daten (siehe S. 741).



Zubehör (siehe S. 133). Komponenten für Stromschiene (siehe S. 548-553). Fotometrische Daten (siehe S. 741).

Anbaustrahler



17 W		1500 lm				
LED	Treiber-Art.-Nr.	Gehäuse-Art.-Nr.	Ausstrahlwinkel	Lumen-Art.-Nr.	Farbe-Art.-Nr.	
			▲	lumen-Nennlichtstr. K CRI		
∅	UF3D0		7°	HQ	1235 3000 >90	[12]
				WW	1545 3000 >80	[28]
				NN	1670 4000 >80	[31]
D						
T						

31 W		3000 lm				
LED	Treiber-Art.-Nr.	Gehäuse-Art.-Nr.	Ausstrahlwinkel	Lumen-Art.-Nr.	Farbe-Art.-Nr.	
			▲	lumen-Nennlichtstr. K CRI		
∅	UF3G0		7°	HQ	2240 3000 >90	[12]
				WW	2800 3000 >80	[28]
				NN	3025 4000 >80	[31]
D						
T						

∅	VF3D0		22°	HQ	1235 3000 >90	[12]
				WW	1545 3000 >80	[28]
				NN	1670 4000 >80	[31]
D						
T						

∅	VF3G0		22°	HQ	2240 3000 >90	[12]
				WW	2800 3000 >80	[28]
				NN	3025 4000 >80	[31]
D						
T						

∅	ZF3D0		42°	HQ	1235 3000 >90	[12]
				WW	1545 3000 >80	[28]
				NN	1670 4000 >80	[31]
D						
T						

∅	ZF3G0		42°	HQ	2240 3000 >90	[12]
				WW	2800 3000 >80	[28]
				NN	3025 4000 >80	[31]
D						
T						

Konfigurationsbeispiel ∅_UF3D0_1_HQ_12

Konfigurationsbeispiel ∅_UF3G0_1_HQ_12

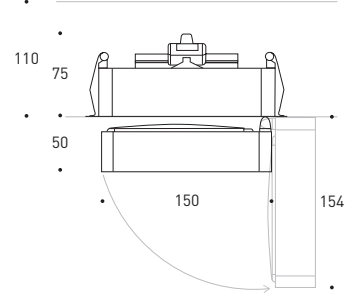
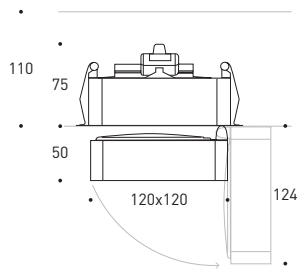


Zubehör (siehe S. 133).
Fotometrische Daten (siehe S. 741).



Zubehör (siehe S. 133).
Fotometrische Daten (siehe S. 741).

Halbeinbaustrahler mit Einbauring und Fernbedienungstreiber



17 W		1500 lm			
LED	Treiber- Art.-Nr.	Gehäuse- Art.-Nr.	Ausstrahlwinkel	Lumen- Art.-Nr.	Farbe-Art.-Nr.
			▲	lumen- Nennlichtstr.	K CRI
∅	LF3D0		7°	HQ 1235 3000 >90	(12)
				WW 1545 3000 >80	(28)
				NN 1670 4000 >80	(31)
D					
T					

31 W		3000 lm			
LED	Treiber- Art.-Nr.	Gehäuse- Art.-Nr.	Ausstrahlwinkel	Lumen- Art.-Nr.	Farbe-Art.-Nr.
			▲	lumen- Nennlichtstr.	K CRI
∅	LF3G0		7°	HQ 2240 3000 >90	(12)
				WW 2800 3000 >80	(28)
				NN 3025 4000 >80	(31)
D					
T					

∅	MF3D0		22°	HQ 1235 3000 >90	(12)
				WW 1545 3000 >80	(28)
				NN 1670 4000 >80	(31)
D					
T					

∅	MF3G0		22°	HQ 2240 3000 >90	(12)
				WW 2800 3000 >80	(28)
				NN 3025 4000 >80	(31)
D					
T					

∅	NF3D0		42°	HQ 1235 3000 >90	(12)
				WW 1545 3000 >80	(28)
				NN 1670 4000 >80	(31)
D					
T					

∅	NF3G0		42°	HQ 2240 3000 >90	(12)
				WW 2800 3000 >80	(28)
				NN 3025 4000 >80	(31)
D					
T					

Konfigurationsbeispiel ∅_LF3D0_HQ_12

Konfigurationsbeispiel ∅_LF3G0_HQ_12

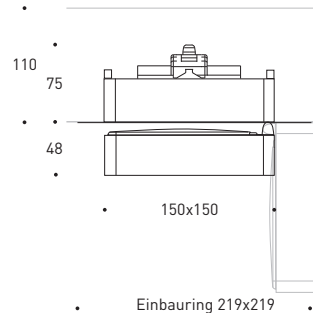
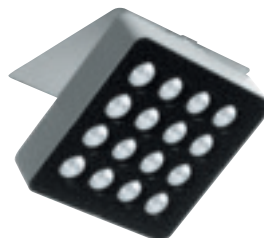
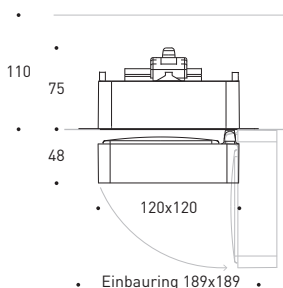


Zubehör (siehe S. 133).
Fotometrische Daten (siehe S. 741).



Zubehör (siehe S. 133).
Fotometrische Daten (siehe S. 741).

Halbeinbaustrahler ohne sichtbaren Einbauring und mit Fernbedienungstreiber



17 W 1500 lm

LED	Treiber-Art.-Nr.	Gehäuse-Art.-Nr.	Ausstrahlwinkel	Lumen-Art.-Nr.	Lumen-Nennlichtstr.	K	CRI	Farbe-Art.-Nr.
∅		PF3D0	7°	HQ	1235	3000	>90	[12]
				WW	1545	3000	>80	[28]
				NN	1670	4000	>80	[31]
D								
T								

31 W 3000 lm

LED	Treiber-Art.-Nr.	Gehäuse-Art.-Nr.	Ausstrahlwinkel	Lumen-Art.-Nr.	Lumen-Nennlichtstr.	K	CRI	Farbe-Art.-Nr.
∅		PF3G0	7°	HQ	2240	3000	>90	[12]
				WW	2800	3000	>80	[28]
				NN	3025	4000	>80	[31]
D								
T								

∅	RF3D0	22°	HQ	1235	3000	>90	[12]
			WW	1545	3000	>80	[28]
			NN	1670	4000	>80	[31]
D							
T							

∅	RF3G0	22°	HQ	2240	3000	>90	[12]
			WW	2800	3000	>80	[28]
			NN	3025	4000	>80	[31]
D							
T							

∅	TF3D0	42°	HQ	1235	3000	>90	[12]
			WW	1545	3000	>80	[28]
			NN	1670	4000	>80	[31]
D							
T							

∅	TF3G0	42°	HQ	2240	3000	>90	[12]
			WW	2800	3000	>80	[28]
			NN	3025	4000	>80	[31]
D							
T							

Konfigurationsbeispiel **∅, PF3D0, HQ, [12]**

Konfigurationsbeispiel **∅, PF3G0, HQ, [12]**

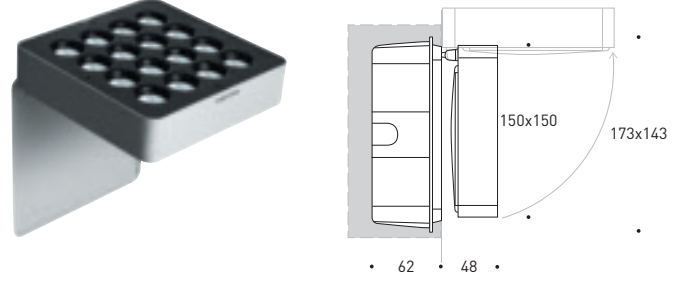
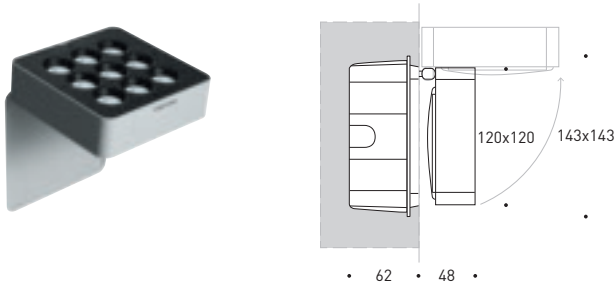


Zubehör (siehe S. 133).
Fotometrische Daten (siehe S. 741).



Zubehör (siehe S. 133).
Fotometrische Daten (siehe S. 741).

Wandanbaustrahler



17 W		1500 lm			
LED	Treiber- Art.-Nr.	Gehäuse- Art.-Nr.	Ausstrahlwinkel	Lumen- Art.-Nr.	Farbe- Art.-Nr.
			▲	lumen- Nennlichtstr.	K CRI
∅	FF3DØ		7°	HQ 1235 3000 >90	12
				WW 1545 3000 >80	28
				NN 1670 4000 >80	31
D					
T					

31 W		3000 lm			
LED	Treiber- Art.-Nr.	Gehäuse- Art.-Nr.	Ausstrahlwinkel	Lumen- Art.-Nr.	Farbe- Art.-Nr.
			▲	lumen- Nennlichtstr.	K CRI
∅	FF3GØ		7°	HQ 2240 3000 >90	12
				WW 2800 3000 >80	28
				NN 3025 4000 >80	31
D					
T					

∅	GF3DØ		22°	HQ 1235 3000 >90	12
				WW 1545 3000 >80	28
				NN 1670 4000 >80	31
D					
T					

∅	GF3GØ		22°	HQ 2240 3000 >90	12
				WW 2800 3000 >80	28
				NN 3025 4000 >80	31
D					
T					

∅	HF3DØ		42°	HQ 1235 3000 >90	12
				WW 1545 3000 >80	28
				NN 1670 4000 >80	31
D					
T					

∅	HF3GØ		42°	HQ 2240 3000 >90	12
				WW 2800 3000 >80	28
				NN 3025 4000 >80	31
D					
T					

Konfigurationsbeispiel **∅_FF3DØ_HQ_12**

Konfigurationsbeispiel **∅_FF3GØ_HQ_12**




Zubehör (siehe S. 133).
Fotometrische Daten (siehe S. 741).





Zubehör (siehe S. 133).
Fotometrische Daten (siehe S. 741).


Zubehör
LED



SPLYT	Merkmale	Art.-Nr.	Farbe- Art.-Nr.
	Wabenraster	0.22120.00	<u>12</u> <u>28</u> <u>31</u>

SPLYT	Merkmale	Art.-Nr.	Farbe- Art.-Nr.
	Wabenraster	0.22130.00	<u>12</u> <u>28</u> <u>31</u>

	Blendschute	0.22100.00	<u>12</u> <u>28</u> <u>31</u>
--	-------------	------------	-------------------------------------

	Blendschute	0.22110.00	<u>12</u> <u>28</u> <u>31</u>
---	-------------	------------	-------------------------------------

	Wall-Washer-Optik	0.22140.00	<u>12</u> <u>28</u> <u>31</u>
--	-------------------	------------	-------------------------------------

	Wall-Washer-Optik	0.22150.00	<u>12</u> <u>28</u> <u>31</u>
---	-------------------	------------	-------------------------------------

	Konfigurationsbeispiel	0.22120.00	<u>12</u>
--	------------------------	------------	-----------

	Konfigurationsbeispiel	0.22130.00	<u>12</u>
--	------------------------	------------	-----------

MONTAGE DES ZUBEHÖRS

1
Wabenraster

2
Blendschute

3
Wall-Washer-Optik



1



2



3