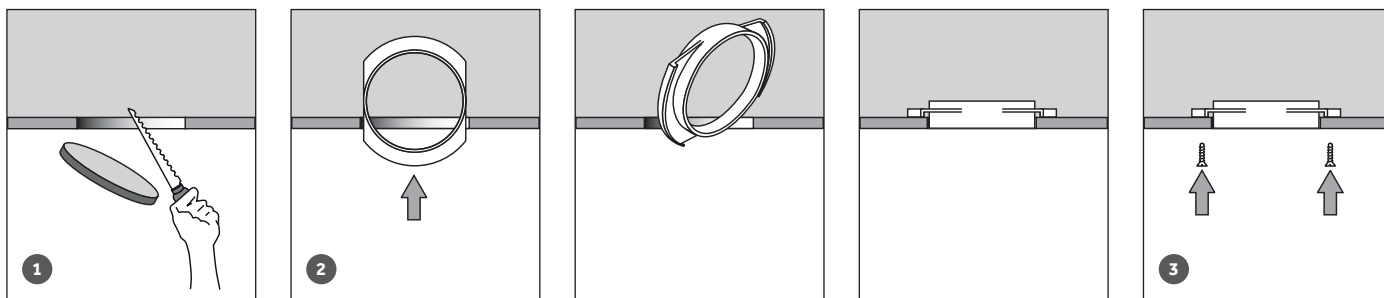
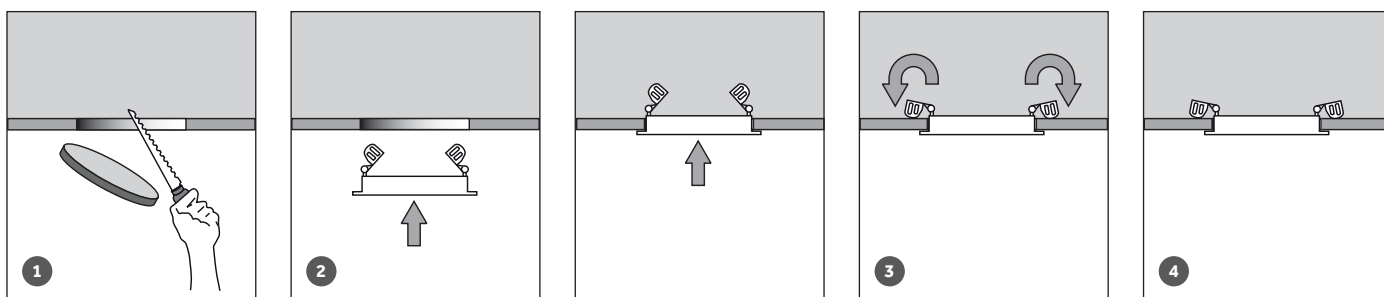


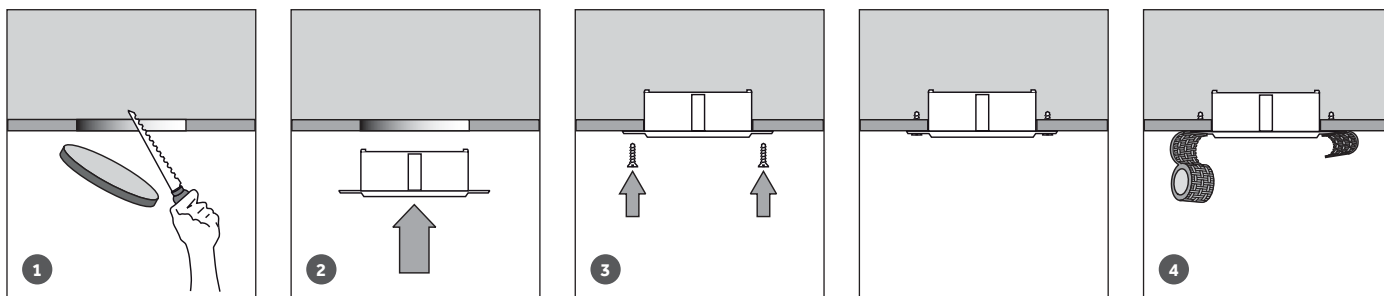
УСТАНОВКА ПРИБОРА С НЕВИДИМОЙ РАМКОЙ



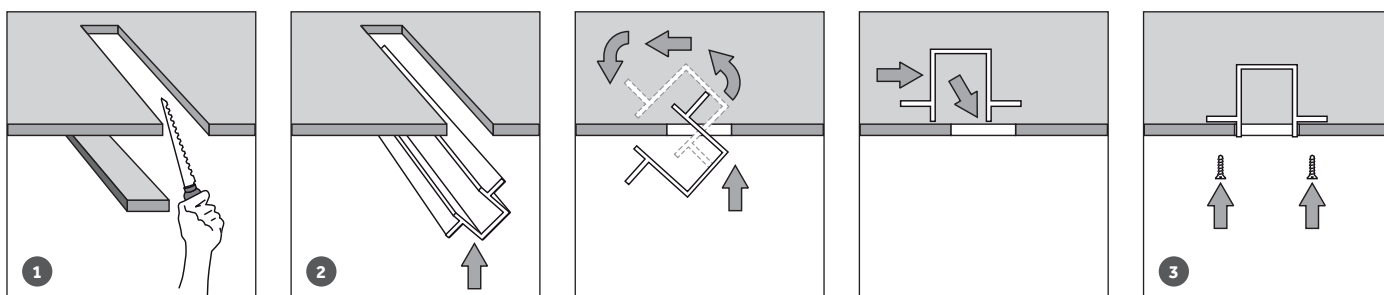
УСТАНОВКА ПРИБОРА С ВИДИМОЙ РАМКОЙ

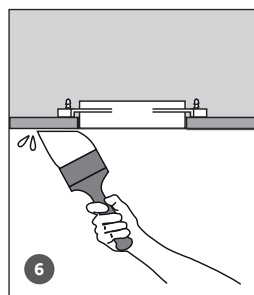
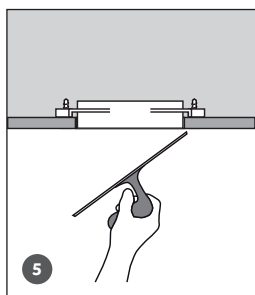
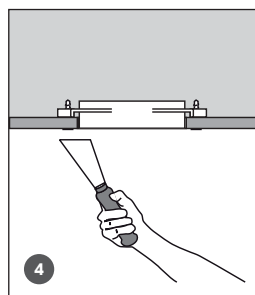


УСТАНОВКА ПРИБОРА С НЕВИДИМОЙ РАМКОЙ (TRYBECA; SPLYT; YORI)

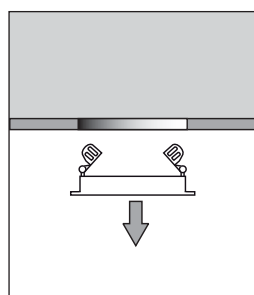
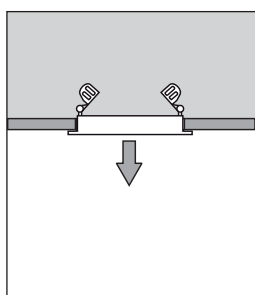
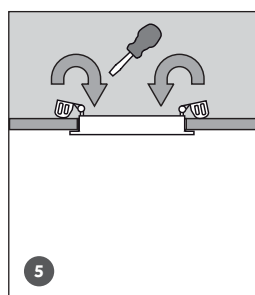


УСТАНОВКА МОНТАЖНОЙ ШИНЫ С НЕВИДИМОЙ РАМКОЙ (YORI)

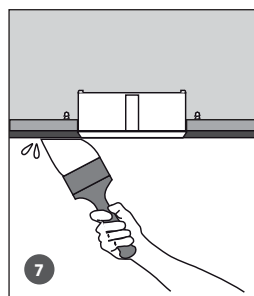
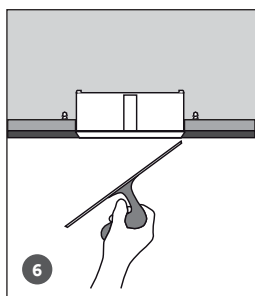
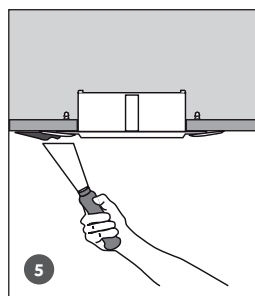




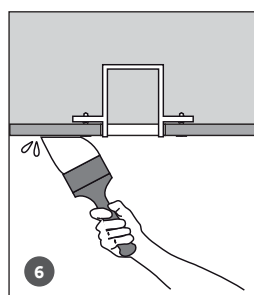
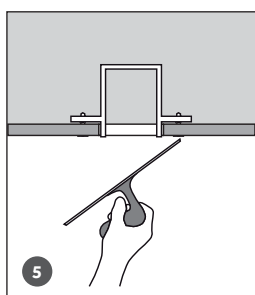
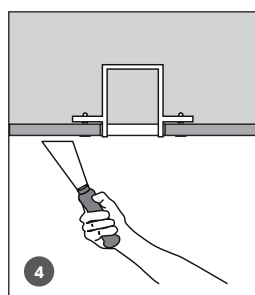
- 1 Выполнить отверстие указанного Ø.
- 2 Установить крепежное кольцо.
- 3 Закрепить крепежное кольцо при помощи самонарезающих винтов.
- 4 Нанести гипс/штукатурку.
- 5 Выровнять.
- 6 Нанести краску.



- 1 Выполнить отверстие указанного Ø.
- 2 Вставить рамку в отверстие.
- 3 Закрепить рамку в отверстии при помощи специальных защелок ClickFix.
- 4 Для демонтажа рамки.
- 5 Отогнуть защелки ClickFix вверх при помощи шлицевой отвертки.



- 1 Выполнить отверстие указанного Ø.
- 2 Установить крепежное кольцо.
- 3 Закрепить крепежное кольцо при помощи самонарезающих винтов.
- 4 Наклеить по внешней стороне рамки клейкую ленту из стекловолокна.
- 5 Нанести гипс/штукатурку.
- 6 Выровнять.
- 7 Нанести краску.



- 1 Выполнить отверстие указанного Ø.
- 2 Установить крепежное кольцо.
- 3 Закрепить крепежное кольцо при помощи самонарезающих винтов.
- 4 Нанести гипс/штукатурку.
- 5 Выровнять.
- 6 Нанести краску.