

New

Binario

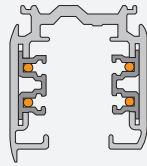
IT

#theilluminationcollective

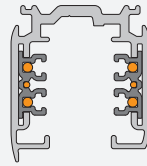
www.reggiani.net

Reggiani

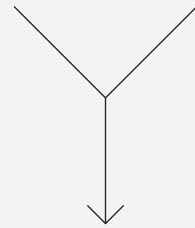
The most
flexible
standard
track we have
ever had



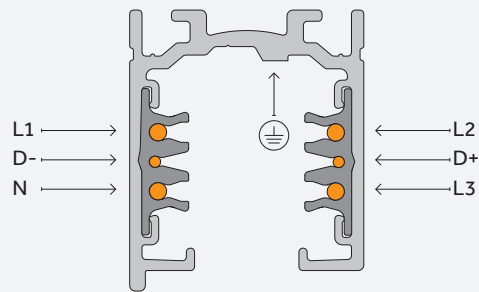
Binario a 3 accensioni



Binario a 3 accensioni +
Sistema di controllo
(DALI / DIMM 1-10V)



New



Binario

New

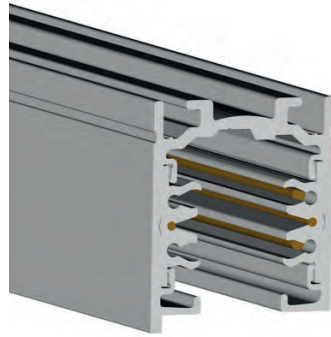
Binario

Il nostro nuovo binario è un sistema universale che si adatta a ogni necessità presente e futura. La gamma prevede una tecnologia a 6 conduttori per gestire le tre fasi e il sistema di controllo, adesso disponibile nello stesso prodotto.

Il nuovo binario comprende la versione da superficie, da incasso e una gamma di accessori per rendere ancora più flessibile e semplice l'installazione. Il design minimale ed elegante e l'eccezionale adattabilità lo rende l'ideale complemento per le nostre soluzioni, proiettori e apparecchi lineari, a binario.



Superficie



Finiture:



Bianco

10



Nero

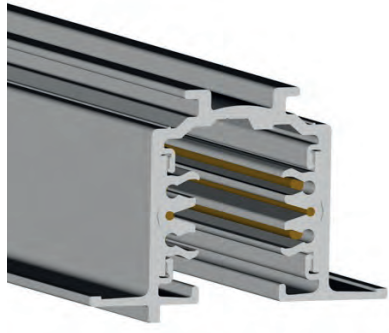
21



Grigio
metallizzato

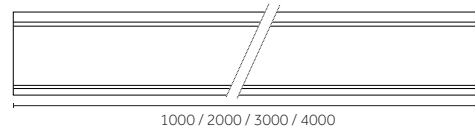
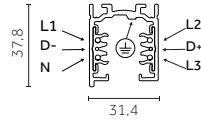
28

Incasso



VERSIONI

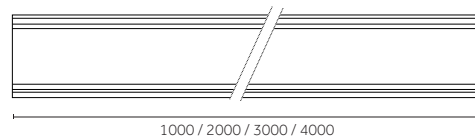
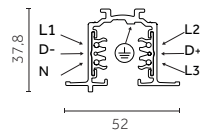
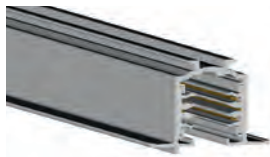
Binario da superficie



Lunghezza binari		Finiture	
0.02030.00	1000 mm	10	Bianco
0.02031.00	2000 mm	21	Nero
0.02032.00	3000 mm	28	Grigio metallizzato
0.02033.00	4000 mm		

Esempio codice: **0.02030.00 10**

Binario da incasso

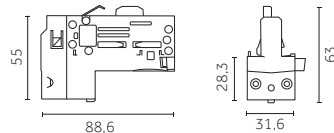


Lunghezza binari		Finiture	
0.02034.00	1000 mm	10	Bianco
0.02035.00	2000 mm	21	Nero
0.02036.00	3000 mm	28	Grigio metallizzato
0.02037.00	4000 mm		

Esempio codice: **0.02034.00 10**

ADATTATORE

Adattatore Asimmetrico a 6 conduttori (3 fasi+N+ sistema di controllo) con selettore di fase



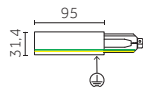
Dati tecnici / Caratteristiche:
 - frequenza 50Hz
 - corrente e tensione nominale 6/10A-250V
 - corpo in policarbonato
 - contatti in lega di rame
 - max carico: 100N

Finiture	
0.02066.00	10 Bianco
	21 Nero
	28 Grigio metallizzato

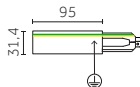
Esempio codice: **0.02066.00 10**

CONNESSIONI ELETTROMECCANICHE

Testata



0.02038.00



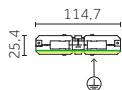
0.02039.00

Tipologia	
0.02038.00	Conduttore di terra a destra
0.02039.00	Conduttore di terra a sinistra

Finiture	
10	Bianco
21	Nero
28	Grigio metallizzato

Esempio codice: **0.02038.00 10**

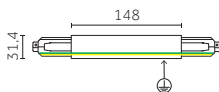
Giunto passante



Finiture	
0.02040.00	10 Bianco
	21 Nero
	28 Grigio metallizzato

Esempio codice: **0.02040.00 10**

Giunto diretto

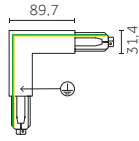


Finiture	
0.02042.00	10 Bianco
	21 Nero
	28 Grigio metallizzato

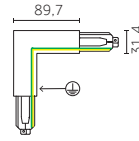
Esempio codice: **0.02042.00 10**

Disegni tecnici - vista dall'alto

Giunto a L



0.02043.00



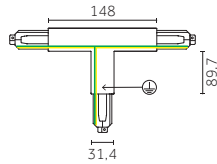
0.02044.00

Tipologia	
0.02043.00	Conduttore di terra esterna
0.02044.00	Conduttore di terra interna

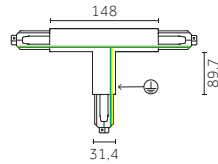
Finiture	
10	Bianco
21	Nero
28	Grigio metallizzato

Esempio codice: **0.02043.00 10**

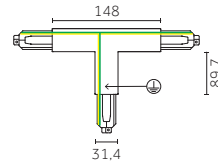
Giunto a T



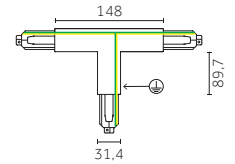
0.02045.00



0.02046.00



0.02047.00



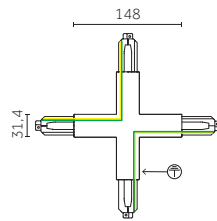
0.02048.00

Tipologia	
0.02045.00	Conduttore di terra interna / sinistra
0.02046.00	Conduttore di terra interna / destra
0.02047.00	Conduttore di terra esterna / sinistra
0.02048.00	Conduttore di terra esterna / destra

Finiture	
10	Bianco
21	Nero
28	Grigio metallizzato

Esempio codice: **0.02045.00 10**

Giunto a X



Finiture	
0.02049.00	10 Bianco
	21 Nero
	28 Grigio metallizzato

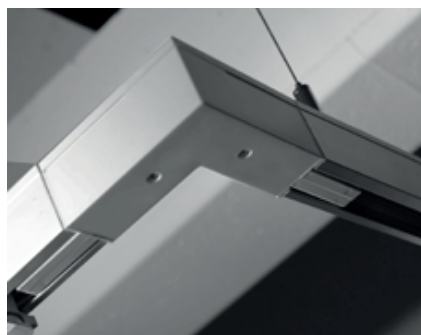
Esempio codice: **0.02049.00 10**

Giunto flessibile



		Finiture	
0.02050.00	10	Bianco	
	21	Nero	
	28	Grigio metallizzato	

Esempio codice: **0.02050.00 10**

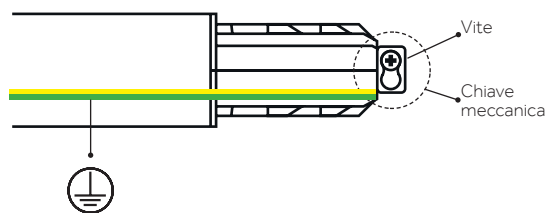


Giunto a L



Giunto a X

NOTA



CHIAVI MECCANICHE

Il profilo del binario ha una chiave meccanica per rispettare il giusto collegamento tra gli spezzoni di binario. Anche le testate ed i giunti di collegamento presentano una chiave meccanica (presenza vite - vedi figura) che deve essere tenuta in considerazione per la scelta del giusto componente.
 Nei disegni di catalogo di questi accessori il posizionamento della linea giallo-verde indica il contatto della linea a terra.

ACCESSORI CONNESSIONI ELETTROMECCANICHE (BINARIO DA INCASSO)

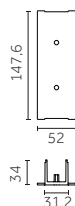
Copertura per testata



	Finiture	
0.02059.00	10	Bianco
	21	Nero
	28	Grigio metallizzato

Esempio codice: **0.02059.00 10**

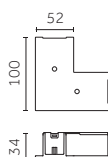
Copertura per giunto diretto



	Finiture	
0.02060.00	10	Bianco
	21	Nero
	28	Grigio metallizzato

Esempio codice: **0.02060.00 10**

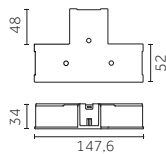
Copertura per giunto a L



	Finiture	
0.02056.00	10	Bianco
	21	Nero
	28	Grigio metallizzato

Esempio codice: **0.02056.00 10**

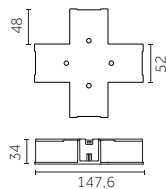
Copertura per giunto a T



		Finiture	
0.02057.00	10		Bianco
	21		Nero
	28		Grigio metallizzato

Esempio codice: **0.02057.00 10**

Copertura per giunto a X

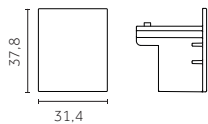


		Finiture	
0.02058.00	10		Bianco
	21		Nero
	28		Grigio metallizzato

Esempio codice: **0.02058.00 10**

ACCESSORI (BINARIO DA SUPERFICIE)

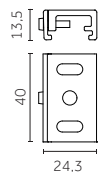
Tappo di chiusura per binario a superficie con vite di blocco



	Finiture	
0.02041.00	10	Bianco
	21	Nero
	28	Grigio metallizzato

Esempio codice: **0.02041.00 10**

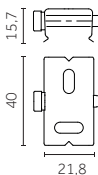
Staffa per fissaggio a soffitto



	Finiture	
0.02054.00	10	Bianco
	21	Nero
	28	Grigio metallizzato

Esempio codice: **0.02054.00 10**

Clip per fissaggio a soffitto



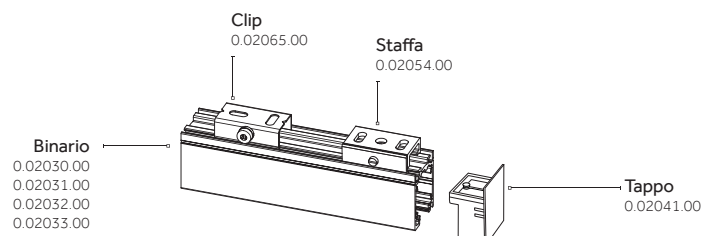
Codice
0.02065.0010

Tronchese per taglio conduttori del binario



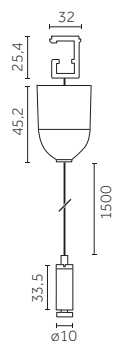
Codice

0.02064.0000

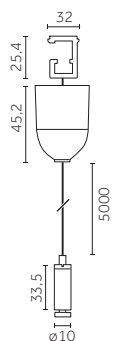


FISSAGGIO A SOSPENSIONE (BINARIO DA SUPERFICIE)

Set parte sospensione



0.02052.00



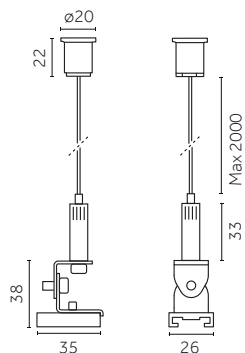
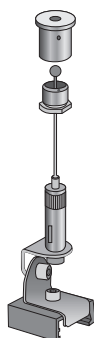
0.02053.00

Composto da:
 - staffa per fissaggio a soffitto
 - tenditore a vite
 - rosone plastico Ø 32 mm
 - filo in acciaio Ø 1.5 mm (L=1500/5000 mm) con terminale M6

Lunghezza filo		Finiture	
0.02052.00	1500 mm	10	Bianco
0.02053.00	5000 mm	21	Nero
		28	Grigio metallizzato

Esempio codice: **0.02052.00 10**

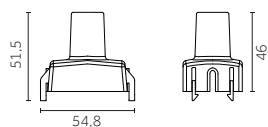
Set sospensione con cavo da 2m e sistema di contro per il bilanciamento



Lunghezza filo		Finiture	
0.25864.00	2000 mm	10	Bianco
		21	Nero

Esempio codice: **0.25864.00 10**

Set parte binario

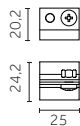


Composto da:
 - clip con tenditore M6
 - copertura plastica

Finiture	
0.02051.00	10 Bianco
	21 Nero
	28 Grigio metallizzato

Esempio codice: **0.02051.00 10**

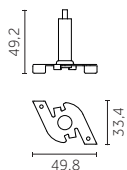
Staffa a T corta per sospensioni



0.02055.00		Finiture	
10	Bianco	21	Nero
28	Grigio metallizzato		

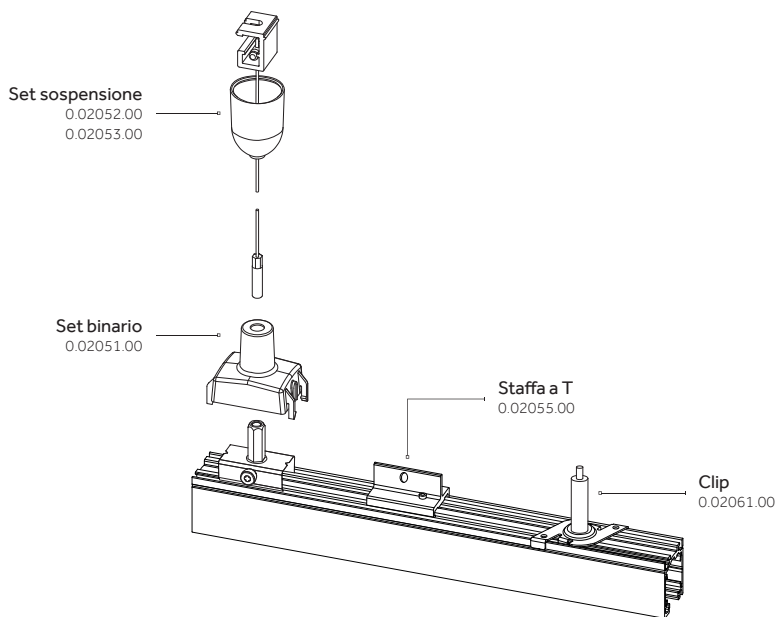
Esempio codice: **0.02055.00 10**

Clip con tenditore per fissaggio rapido del binario



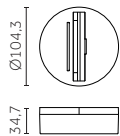
0.02061.00		Finiture	
10	Bianco	21	Nero
28	Grigio metallizzato		

Esempio codice: **0.02061.00 10**



ACCESSORI ADATTATORE

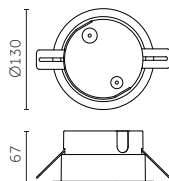
Basetta per il fissaggio a plafone dell'adattatore DALI senza l'utilizzo del binario



	Finiture	
0.02062.00	10	Bianco
	21	Nero
	28	Grigio metallizzato

Esempio codice: **0.02062.00 10**

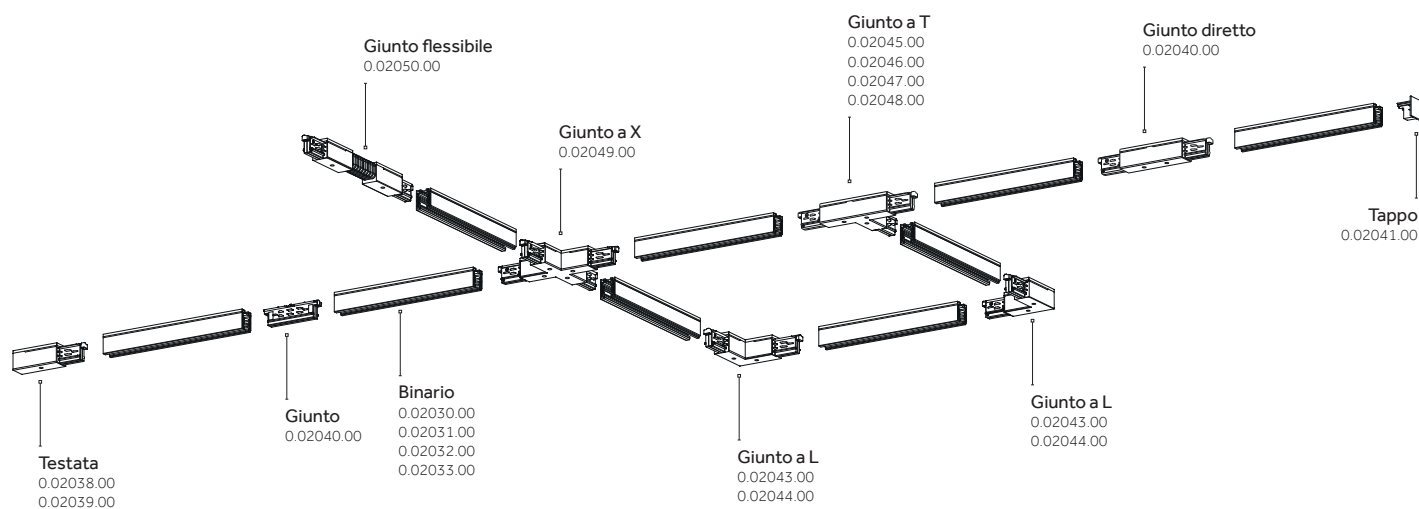
Adattatore per il fissaggio ad incasso della basetta DALI con codice 0.02063.00



	Finiture	
0.02063.00	10	Bianco
	21	Nero
	28	Grigio metallizzato

Esempio codice: **0.02063.00 10**

SCHEMA RIASSUNTIVO



Tutte le operazioni di installazione e sostituzione dei componenti devono essere eseguite da personale specializzato, escludendo tensione dall'impianto e rispettando le norme nazionali d'installazione. È responsabilità dell'utente e/o dell'installatore assicurare la compatibilità elettrica, meccanica e termica del sistema rispetto alle strutture sulle quali viene ancorato e rispetto agli apparecchi ad esso connessi.

INDICE

Codice	Pagina
0.02030.00	8
0.02031.00	8
0.02032.00	8
0.02033.00	8
0.02034.00	8
0.02035.00	8
0.02036.00	8
0.02037.00	8
0.02066.00	8
0.02038.00	9
0.02039.00	9
0.02040.00	9
0.02041.00	14
0.02042.00	9
0.02043.00	10
0.02044.00	10
0.02045.00	10
0.02046.00	10
0.02047.00	10
0.02048.00	10
0.02049.00	10
0.02050.00	11
0.02051.00	16
0.02052.00	16
0.02053.00	16
0.02054.00	14
0.02055.00	17
0.02056.00	12
0.02057.00	13
0.02058.00	13
0.02059.00	12
0.02060.00	12
0.02061.00	17
0.02062.00	18
0.02063.00	18
0.02064.00	15
0.02065.00	14
0.25864.00	16

Worldwide contacts

HEADQUARTERS

ITALY

Reggiani Spa Illuminazione

Viale Monza 16 P.O. Box 99

20845 Sovico (MB), Italy

T. (+39) 039 20711

F. (+39) 039 2071999

contact@reggiani.net

UNITED KINGDOM

Reggiani Ltd

12 Chester Road

Borehamwood

Herts, WD6 1LT - UK

T. (+44) 0208 236 3000

F. (+44) 0208 236 3099

reggiani@reggiani.co.uk

USA

Reggiani Lighting USA, inc.

372 Starke Road

Carlstadt NJ 07072, USA

T. (+1) 201 372 1717

F. (+1) 201 372 1616

info@reggianiusa.com

www.reggianiusa.com

CHINA

Reggiani Ningbo ITG Lighting co. Ltd

Shenjia Village - Qiuai Town - Yinzhou

315010 Ningbo, China

T. (+86) 574 88418655 - 88412627

F. (+86) 574 88364186

info@itglight.com

FRANCE

Showroom

Showroom Bureau Projets

35 Bd. Richard Lenoir, Bastille

75011 Paris, France

T. (+33) 01 43382704

F. (+33) 01 43382720

france@reggiani.net

RUSSIA

Showroom

Kalanchevskaya Street, 16,

Building 1, Room 4A, 129090 Moscow

T. (+7) 495 2690113 - 846 3320266

F. (+7) 495 2690112

russia@reggiani.net

Worldwide distributors

For the worldwide distributors list visit

www.reggiani.net



Reggiani