

New

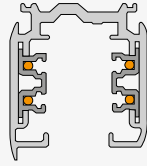
# Carril

ES

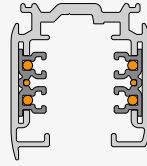
**Reggiani**



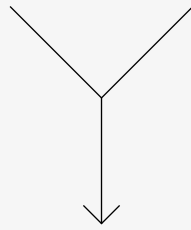
The most  
flexible  
standard  
track we have  
ever had



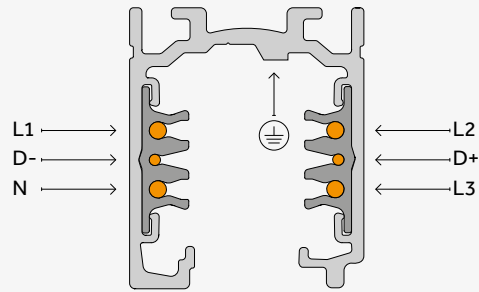
Carril de 3 circuitos de encendido



Carril de 3 circuitos de encendido + Sistema de control (DALI / REGULABLE 1-10V)



New



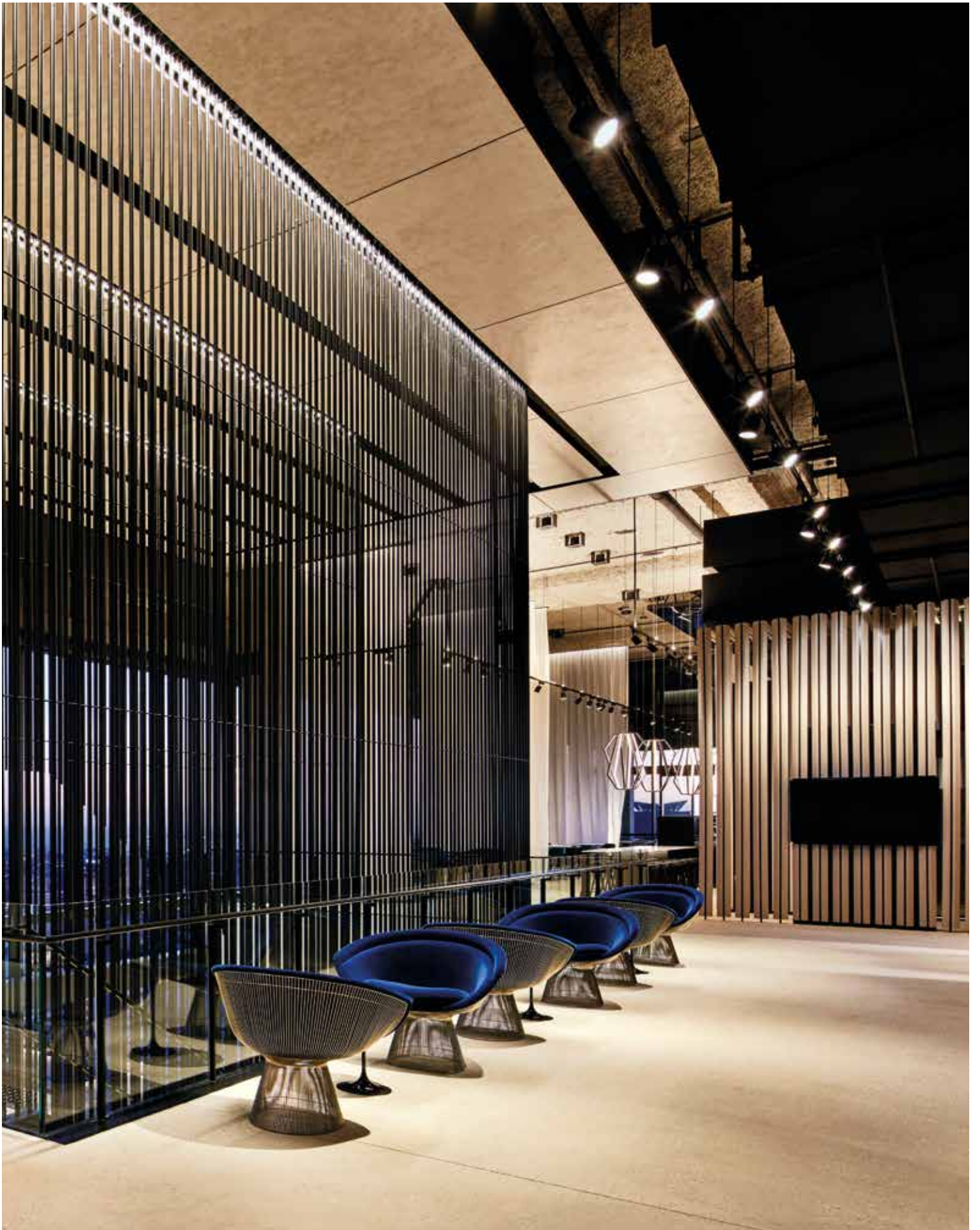
Carril

New

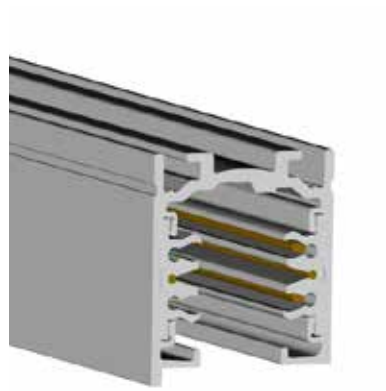
# Carril

Nuestro nuevo carril es un sistema universal que se adapta a cualquier exigencia, presente y futura. La serie cuenta con una tecnología de 6 conductores para gestionar los tres circuitos de encendido y el sistema de control, ahora disponible en el mismo producto. El nuevo carril cuenta con dos modelos (de superficie y para suspender) y con una serie de accesorios que facilitan su instalación. El diseño minimalista y elegante y la excepcional capacidad de adaptarse a cualquier exigencia hacen que sea el complemento ideal para nuestras soluciones (proyectores y aparatos en línea) para carril.





## De superficie



Acabados:



Blanco

10



Negro

21

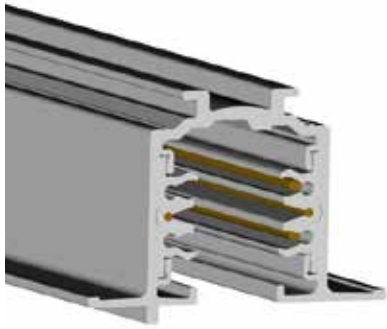


Gris  
metalizado

28

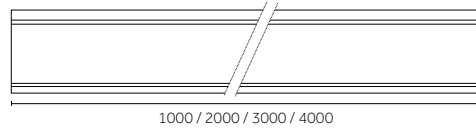
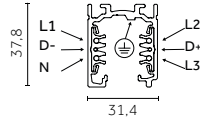


## De empotrar



# VERSIONES

## Carril de superficie

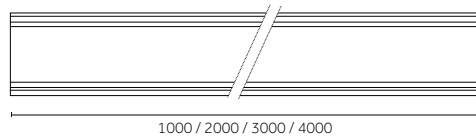
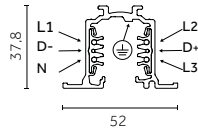


Longitud de los carriles	
<b>0.02030.00</b>	1000 mm
<b>0.02031.00</b>	2000 mm
<b>0.02032.00</b>	3000 mm
<b>0.02033.00</b>	4000 mm

Acabados	
<b>10</b>	Blanco
<b>21</b>	Negro
<b>28</b>	Gris metalizado

Ejemplo de configuración: **0.02030.00 10**

## Carril de empotrar



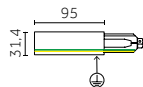
Longitud de los carriles	
<b>0.02034.00</b>	1000 mm
<b>0.02035.00</b>	2000 mm
<b>0.02036.00</b>	3000 mm
<b>0.02037.00</b>	4000 mm

Acabados	
<b>10</b>	Blanco
<b>21</b>	Negro
<b>28</b>	Gris metalizado

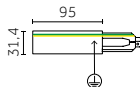
Ejemplo de configuración: **0.02034.00 10**

# CONEXIONES ELECTROMECÁNICAS

## Cabeza



0.02038.00



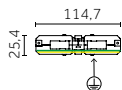
0.02039.00

Tipología	
<b>0.02038.00</b>	Conductor de tierra a la derecha
<b>0.02039.00</b>	Conductor de tierra a la izquierda

Acabados	
<b>10</b>	Blanco
<b>21</b>	Negro
<b>28</b>	Gris metalizado

Ejemplo de configuración: **0.02038.00 10**

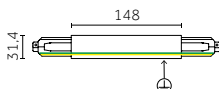
## Unión pasante



Acabados	
<b>0.02040.00</b>	<b>10</b> Blanco
	<b>21</b> Negro
	<b>28</b> Gris metalizado

Ejemplo de configuración: **0.02040.00 10**

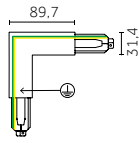
## Unión



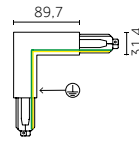
Acabados	
<b>0.02042.00</b>	<b>10</b> Blanco
	<b>21</b> Negro
	<b>28</b> Gris metalizado

Ejemplo de configuración: **0.02042.00 10**

### Unión en L



0.02043.00



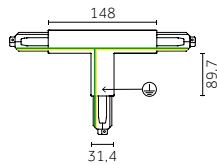
0.02044.00

Tipología	
<b>0.02043.00</b>	Conductor de tierra exterior
<b>0.02044.00</b>	Conductor de tierra interior

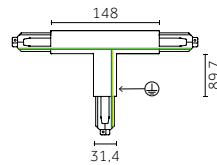
Acabados	
<b>10</b>	Blanco
<b>21</b>	Negro
<b>28</b>	Gris metalizado

Ejemplo de configuración: **0.02043.00 10**

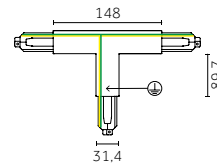
### Unión en T



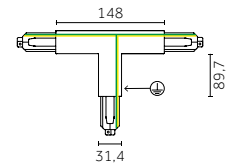
0.02045.00



0.02046.00



0.02047.00



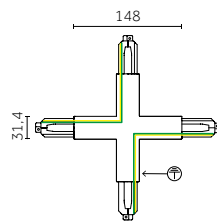
0.02048.00

Tipología	
<b>0.02045.00</b>	Conductor de tierra interior / izquierda
<b>0.02046.00</b>	Conductor de tierra interior / derecha
<b>0.02047.00</b>	Conductor de tierra exterior / izquierda
<b>0.02048.00</b>	Conductor de tierra exterior / derecha

Acabados	
<b>10</b>	Blanco
<b>21</b>	Negro
<b>28</b>	Gris metalizado

Ejemplo de configuración: **0.02045.00 10**

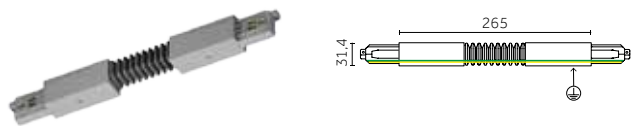
### Unión cruciforme



Acabados	
<b>0.02049.00</b>	<b>10</b> Blanco
	<b>21</b> Negro
	<b>28</b> Gris metalizado

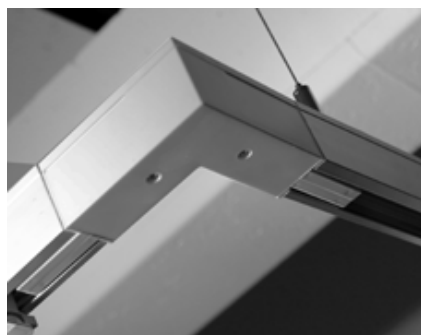
Ejemplo de configuración: **0.02049.00 10**

## Unión flexible



	Acabados	
<b>0.02050.00</b>	<b>10</b>	Blanco
	<b>21</b>	Negro
	<b>28</b>	Gris metalizado

Ejemplo de configuración: **0.02050.00 10**

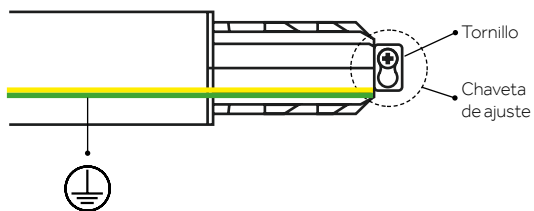


Unión en L



Unión en cruciforme

### NOTA

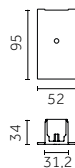


### CHAVETAS DE AJUSTE

El perfil del carril cuenta con una chaveta de ajuste que garantiza el correcto acoplamiento entre las varias piezas del mismo carril. Incluso las cabezas y las uniones cuentan con una chaveta de ajuste (con tornillo – véase la figura), que debe considerarse para seleccionar el componente correcto. En los dibujos de estos accesorios en el catálogo, la línea amarillo-verde indica el contacto de tierra.

# ACCESORIOS PARA CONEXIONES ELECTROMECÁNICAS (CARRIL DE EMPOTRAR)

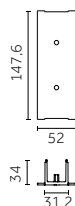
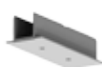
## Tapa para cabeza



	Acabados	
0.02059.00	10	Blanco
	21	Negro
	28	Gris metalizado

Ejemplo de configuración: 0.02059.00 10

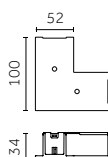
## Tapa para unión



	Acabados	
0.02060.00	10	Blanco
	21	Negro
	28	Gris metalizado

Ejemplo de configuración: 0.02060.00 10

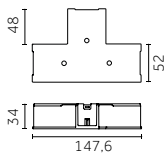
## Tapa para unión en L



	Acabados	
0.02056.00	10	Blanco
	21	Negro
	28	Gris metalizado

Ejemplo de configuración: 0.02056.00 10

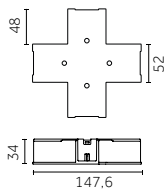
### Tapa para unión en T



Acabados	
<b>0.02057.00</b>	
<b>10</b>	Blanco
<b>21</b>	Negro
<b>28</b>	Gris metalizado

Ejemplo de configuración: **0.02057.00 10**

### Tapa para unión cruciforme



Acabados	
<b>0.02058.00</b>	
<b>10</b>	Blanco
<b>21</b>	Negro
<b>28</b>	Gris metalizado

Ejemplo de configuración: **0.02058.00 10**

# ACCESORIOS (CARRIL DE SUPERFICIE)

## Tapa de cierre para carril de superficie con tornillo de bloqueo



		Acabados
0.02041.00	10	Blanco
	21	Negro
	28	Gris metalizado

Ejemplo de configuración: **0.02041.00 10**

## Estribo para fijación de techo



		Acabados
0.02054.00	10	Blanco
	21	Negro
	28	Gris metalizado

Ejemplo de configuración: **0.02054.00 10**

## Clip para fijación de techo



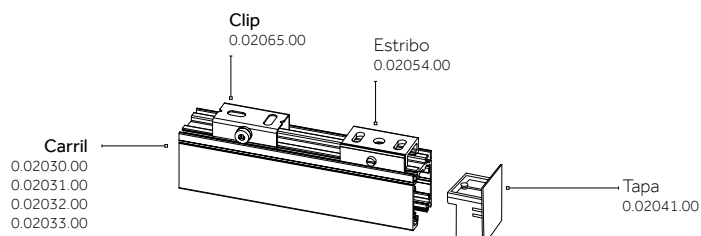
Código
0.02065.0010



**Alicates para el corte de los conductores del carril**

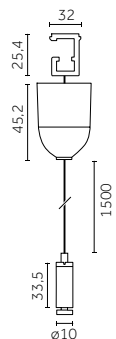


**Código**  
0.02064.0000

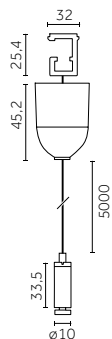


## FIJACIÓN DEL MODELO PARA SUSPENDER (CARRIL DE SUPERFICIE)

### Juego de piezas para suspender



0.02052.00



0.02053.00

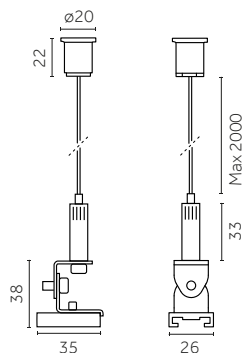
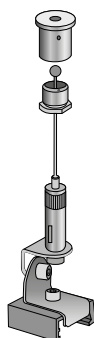
Se compone de:

- estribo para fijación de techo
- tensor de tornillo
- roseta de plástico de Ø 32 mm
- cable de acero de Ø 1.5 mm (L=1500/5000 mm) con terminal M6

Longitud del cable		Acabados	
<b>0.02052.00</b>	1500 mm	<b>10</b>	Blanco
<b>0.02053.00</b>	5000 mm	<b>21</b>	Negro
		<b>28</b>	Gris metalizado

Ejemplo de configuración: **0.02052.00 10**

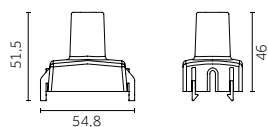
### Juego de piezas para suspender, con cable de 2m y sistema de contrabalance



Longitud del cable		Acabados	
<b>0.25864.00</b>	2000 mm	<b>10</b>	Blanco
		<b>21</b>	Negro

Ejemplo codice: **0.25864.00 10**

### Juego de piezas para carril



Se compone de:

- clip con tensor M6
- tapa de plástico

Acabados	
<b>0.02051.00</b>	<b>10</b> Blanco
	<b>21</b> Negro
	<b>28</b> Gris metalizado

Ejemplo de configuración: **0.02051.00 10**

**Estribo en T corto para modelo para suspender**



Acabados	
<b>0.02055.00</b>	
<b>10</b>	Blanco
<b>21</b>	Negro
<b>28</b>	Gris metalizado

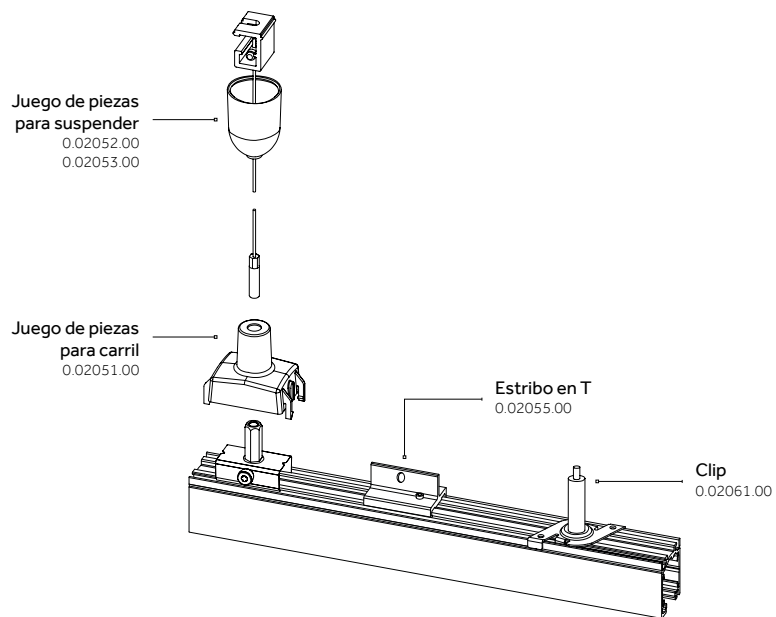
Ejemplo de configuración: **0.02055.00 10**

**Clip con tensor para fijación rápida del carril**



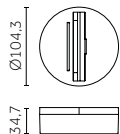
Acabados	
<b>0.02061.00</b>	
<b>10</b>	Blanco
<b>21</b>	Negro
<b>28</b>	Gris metalizado

Ejemplo de configuración: **0.02061.00 10**



## ACCESORIOS PARA EL ADAPTADOR

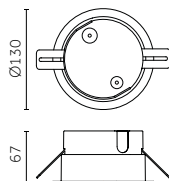
### Base para la fijación de techo del adaptador DALI sin el utilizo del carril



		Acabados	
0.02062.00	10		Blanco
	21		Negro
	28		Gris metalizado

Ejemplo de configuración: **0.02062.00 10**

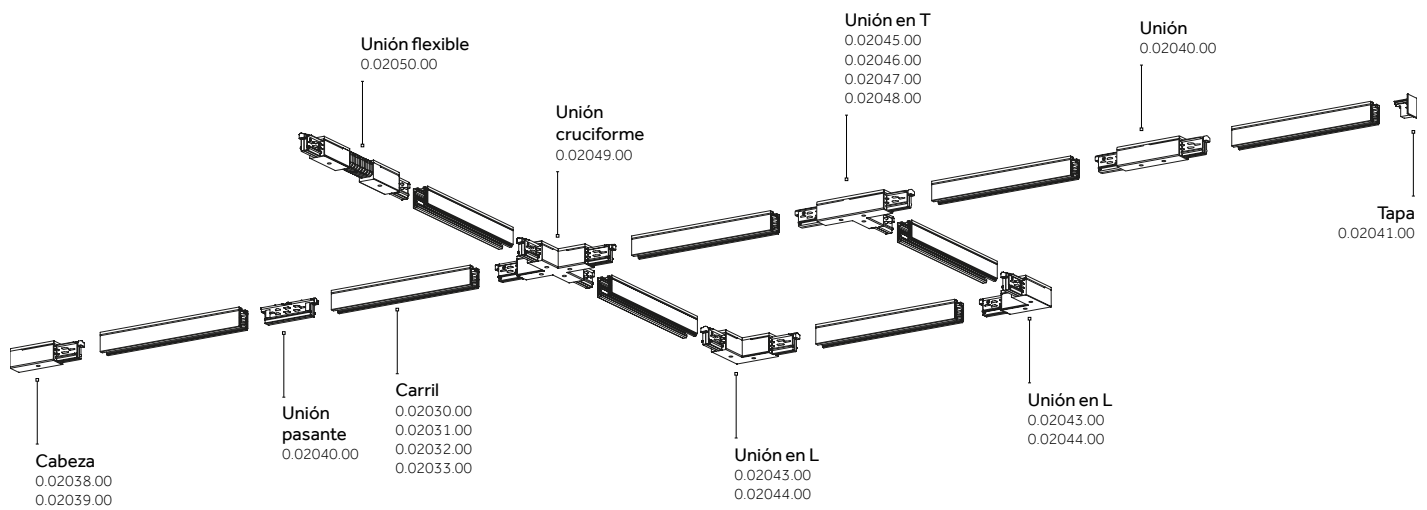
### Adaptador para la fijación de empotrar de la base DALI con código 0.02062.00



		Acabados	
0.02063.00	10		Blanco
	21		Negro
	28		Gris metalizado

Ejemplo de configuración: **0.02063.00 10**

# ESQUEMA DE RESUMEN



Sólo personal especializado debe realizar las operaciones de instalación y sustitución de los componentes tras desactivar el suministro de corriente al equipo y observando las normas de montaje del lugar de instalación. El usuario y/o el encargado de la instalación deben asegurarse de que el sistema sea compatible eléctrica, mecánica y térmicamente con las estructuras en las que se fija y respecto a los otros aparatos a él conectados.

# ÍNDICE

Código	Página
0.02030.00	8
0.02031.00	8
0.02032.00	8
0.02033.00	8
0.02034.00	8
0.02035.00	8
0.02036.00	8
0.02037.00	8
0.02038.00	9
0.02039.00	9
0.02040.00	9
0.02041.00	14
0.02042.00	9
0.02043.00	10
0.02044.00	10
0.02045.00	10
0.02046.00	10
0.02047.00	10
0.02048.00	10
0.02049.00	10
0.02050.00	11
0.02051.00	16
0.02052.00	16
0.02053.00	16
0.02054.00	14
0.02055.00	17
0.02056.00	12
0.02057.00	13
0.02058.00	13
0.02059.00	12
0.02060.00	12
0.02061.00	17
0.02062.00	18
0.02063.00	18
0.02064.00	15
0.02065.00	14
0.25864.00	16

# Worldwide contacts

## HEADQUARTERS

### ITALY

#### Reggiani Spa Illuminazione

Viale Monza 16 P.O. Box 99

20845 Sovico (MB), Italy

T. (+39) 039 20711

F. (+39) 039 2071999

contact@reggiani.net

## UNITED KINGDOM

### Reggiani Ltd

12 Chester Road

Borehamwood

Herts, WD6 1LT - UK

T. (+44) 0208 236 3000

F. (+44) 0208 236 3099

reggiani@reggiani.co.uk

## USA

### Reggiani Lighting USA, inc.

372 Starke Road

Carlstadt NJ 07072, USA

T. (+1) 201 372 1717

F. (+1) 201 372 1616

info@reggianiusa.com

www.reggianiusa.com

## CHINA

### Reggiani Ningbo ITG Lighting co. Ltd

Shenjia Village - Qiuai Town - Yinzhou

315010 Ningbo, China

T. (+86) 574 88418655 - 88412627

F. (+86) 574 88364186

info@itglight.com

## FRANCE

### Showroom

Showroom Bureau Projets

35 Bd. Richard Lenoir, Bastille

75011 Paris, France

T. (+33) 01 43382704

F. (+33) 01 43382720

france@reggiani.net

## RUSSIA

### Showroom

Kalanchevskaya Street, 16,

Building 1, Room 4A, 129090 Moscow

T. (+7) 495 2690113 - 846 3320266

F. (+7) 495 2690112

russia@reggiani.net

## Worldwide distributors

For the worldwide distributors list visit

[www.reggiani.net](http://www.reggiani.net)



**Reggiani**