



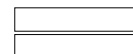
Cells

Design by Speirs + Major





Design by Speirs + Major



DE Eine Reihe von Außenleuchten zur Ein- und Anbaumontage an Decken und Wänden, die sich mit Spitzenleistungen perfekt in das architektonische Umfeld einfügen. Das fortschrittliche Steuerungssystem des Ausstrahlungswinkels ermöglicht es, zwischen Lösungen für die Allgemeinbeleuchtung oder spezifische Anwendungen zu wählen.

RU Ассортимент осветительных приборов для наружной установки, включает встраиваемые варианты, а также варианты для установки на поверхность, которые пригодны для потолочного и настенного монтажа; эти приборы, обеспечивают высочайшую эффективность и отлично вписываются в архитектурное пространство. Передовая система управления световым пучком позволяет выбирать между решениями для общего освещения или для особого применения.

www.reggiani.net

Overview





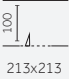
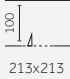


Application:	Recessed, Surface
Light source:	LED ARRAY
Watt:	13 W - 18 W
Kelvin:	3000 K, 4000 K
Lumen:	1631 lm - 2300 lm
CRI:	>80
SDCM:	<3
IP:	66
IK:	10
Control options:	On/Off, Phase-cut, Dimm 1-10V, DALI, Emergency
Technologies:	Bluetooth



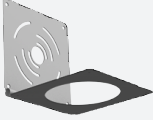
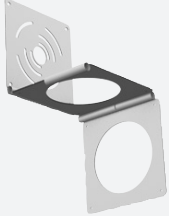

#theilluminationcollective

Erhältlich für den nordamerikanischen Markt: Besuchen Sie die Website www.reggianiusa.com/
 Доступно в Северной Америке: посетите www.reggianiusa.com

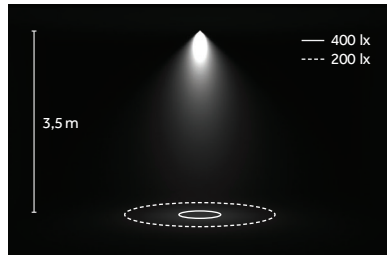
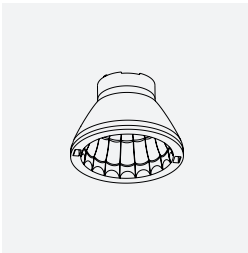


Versionen/ Варианты исполнения																
Recessed p.945																
Cells Recessed Bündig/ Вровень с поверхностью	Cells Recessed Vorgesetzt/ Выступающий															
Surface p.955																
Cells Surface																
Abdeckungen/ Диффузоры																
Abdeckung, klar/ Прозрачный диффузор	Abdeckung, opal/ Опаловый диффузор															
Farben/ Отделка																
Plates																
0 Weiß/ Белый	1 Chrom/ Хромированный		2 Grau/ Серый		4 Gelb/ Желтый		5 Rot/ Красный		6 Blau/ Синий		7 Grün/ Зеленый		8 Grafit/ Графит			
Cells Surface Body																
Q/48 Weiß/ Белый	R/08 Grafit/ Графит		S/28 Grau/ Серый		V/98 Aluminiumroh/ Алюминий без финишной											
Cells Recessed Trim																
Q/48 Weiß/ Белый	R/08 Grafit/ Графит		S/28 Grau/ Серый		J/00 Edelstahl/ Нержавеющая сталь											
Ausstrahlungswinkel/ Варианты пучка																
Eng strahlend/ Узкий пучок	Mittel strahlend/ Средний пучок		Breit strahlend/ Широкий пучок		Sehr breit strahlend/ Очень широкий пучок		Rechteckig/ Прямоугольный		Asymmetrisch/ Асимметричный		Doppelt asymmetrisch strahlend/ Двойной асимметричный					

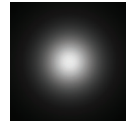
Abmessungen und technische Daten/ Размеры и технические характеристики	Transparent diffuser	Opal diffuser
Cells Recessed Bündig/Вровень с поверхностью p.945	 <p data-bbox="451 459 614 499">Visible trim 232x232mm p.948</p>	 <p data-bbox="794 459 957 499">Visible trim 232x232mm p.949</p>
Cells Recessed Vorgesetzt/Выступающий p.945	 <p data-bbox="451 734 614 775">Visible trim 232x232mm p.950</p>	 <p data-bbox="794 734 957 775">Visible trim 232x232mm p.951</p>
Maximale Innenabmessungen/ Максимальные внутренние габаритные размеры	 <p data-bbox="507 875 576 891">213x213</p>	 <p data-bbox="847 875 916 891">213x213</p>
Cells Surface p.955	 <p data-bbox="451 1137 614 1178">Visible trim 201x201mm p.960</p>	 <p data-bbox="794 1137 957 1178">Visible trim 201x201mm p.961</p>
Ausstrahlungswinkel/ Угол раскрытия пучка	9°, 24°, 55°, 68°, Rectangular Asymmetric, Double asymmetric	81°
Lichtquelle/ Источник света	<p data-bbox="451 1283 571 1413">LED ARRAY 13 W, 18 W 1631 lm-2300 lm L70 B50=50,000h 3000K, 4000K SDCM <3 CRI >80</p> <p data-bbox="451 1429 571 1576">Emergency 3h LED ARRAY 13 W, 18 W 1631 lm-2300 lm L70 B50=50,000h 3000K, 4000K SDCM <3 CRI >80</p>	<p data-bbox="794 1283 914 1413">LED ARRAY 13 W, 18 W 1631 lm-2300 lm L70 B50=50,000h 3000K, 4000K SDCM <3 CRI >80</p> <p data-bbox="794 1429 914 1576">Emergency 3h LED ARRAY 13 W, 18 W 1631 lm-2300 lm L70 B50=50,000h 3000K, 4000K SDCM <3 CRI >80</p>

Zubehör/ Дополнительное оборудование																																				
Cells Recessed	 <p data-bbox="427 450 496 488">Schalung/ Коробка</p>																																			
Cells Surface	 <p data-bbox="427 786 528 824">Verbinder/ Соединитель</p> <table data-bbox="427 846 496 936"> <tr><td>■</td><td>48</td></tr> <tr><td>■</td><td>08</td></tr> <tr><td>■</td><td>28</td></tr> <tr><td>■</td><td>98</td></tr> </table>	■	48	■	08	■	28	■	98	 <p data-bbox="678 786 858 824">Bügel für 90°-Verstellung/ Скоба для поворота 90°</p> <table data-bbox="678 846 746 936"> <tr><td>■</td><td>48</td></tr> <tr><td>■</td><td>08</td></tr> <tr><td>■</td><td>28</td></tr> <tr><td>■</td><td>98</td></tr> </table>	■	48	■	08	■	28	■	98	 <p data-bbox="927 786 1171 846">Bügel für zweiachsige 90°-Verstellung/ Скоба для двойного поворота 90°</p> <table data-bbox="927 846 995 936"> <tr><td>■</td><td>48</td></tr> <tr><td>■</td><td>08</td></tr> <tr><td>■</td><td>28</td></tr> <tr><td>■</td><td>98</td></tr> </table>	■	48	■	08	■	28	■	98	 <p data-bbox="1177 786 1278 824">Blendschute/ Козырек</p> <table data-bbox="1177 846 1246 936"> <tr><td>■</td><td>48</td></tr> <tr><td>■</td><td>08</td></tr> <tr><td>■</td><td>28</td></tr> <tr><td>■</td><td>98</td></tr> </table>	■	48	■	08	■	28	■	98
■	48																																			
■	08																																			
■	28																																			
■	98																																			
■	48																																			
■	08																																			
■	28																																			
■	98																																			
■	48																																			
■	08																																			
■	28																																			
■	98																																			
■	48																																			
■	08																																			
■	28																																			
■	98																																			

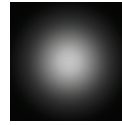
Round



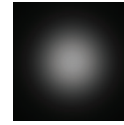
LED: 18 W/24°/4000 K (NN)



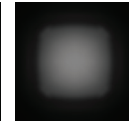
Eng strahlend/
Узкий пучок
9°



Mittel
strahlend/
Средний пучок
24°

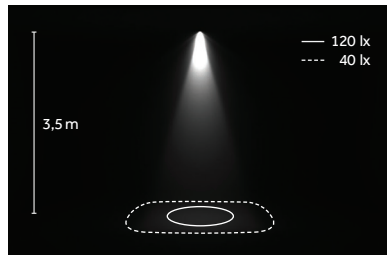
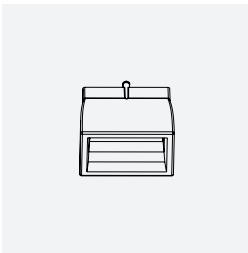


Breit strahlend/
Широкий пучок
55°

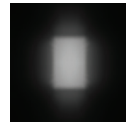


Sehr breit
strahlend/
Очень
широкий пучок
68°, 81°

Rectangular

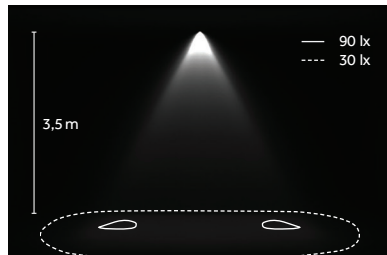
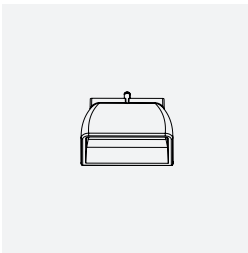


LED: 18 W/Rectangular/4000 K (NN)

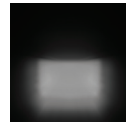


Rechteckig/
Прямоугольный

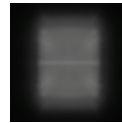
Asymmetric



LED: 18 W/Double asymmetric/4000 K (NN)



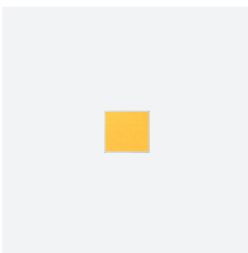
Asymmetrisch/
Асимметричный



Doppelt
asymmetrisch
strahlend/
Двойной
асимметричный

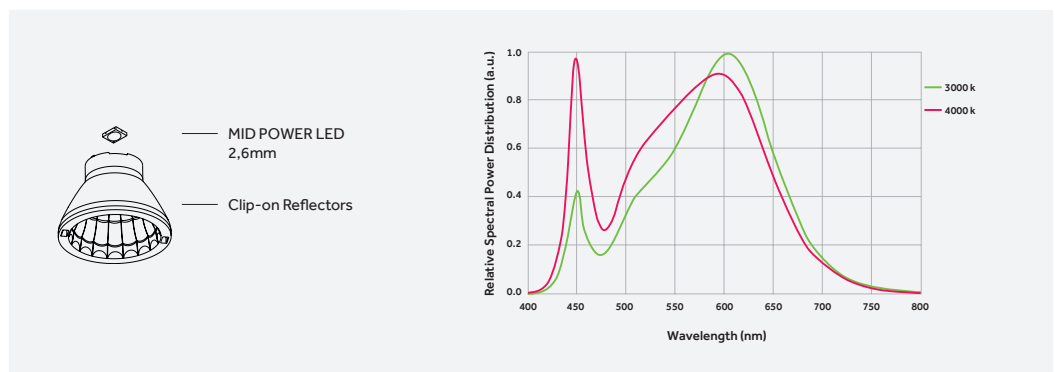
LED ARRAY

MID POWER LED



3000 K, 4000 K
SDCM<3
CRI>80

L70B50=50,000h

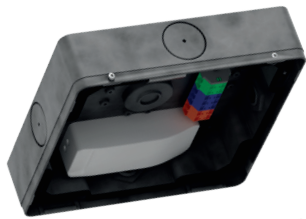


^{DE} Die MID POWER LEDs der Leuchtenreihe CELLS bieten außergewöhnliche Leistungen bei unglaublich kompakter Größe. Die MID POWER LED ist auf warme Farben kalibriert, was eine äußerst hohe Farbkonsistenz bei den typischen Betriebsbedingungen von 85 °C garantiert. Die hohen Leistungen ermöglichen eine beträchtliche Energieeinsparung und die Reduzierung der Zahl der eingesetzten LEDs.

^{RU} MID POWER LED из семейства CELLS обеспечивают превосходную производительность при невероятно компактных размерах. MID POWER LED откалиброван на теплые цвета, что обеспечивает очень высокую глубину цвета в типовых условиях применения с температурой 85°C. Высокая производительность обеспечивает отличную экономию электроэнергии и сокращение количества используемых светодиодов.

DE Dank ihrer exzellenten Leistungen und der großen Einsatzflexibilität mit der Möglichkeit, unterschiedliche Farben, Abdeckungen und Konfigurationen der Optiken zu wählen, eignet sich diese Leuchte optimal für die allgemeine Beleuchtung oder spezifische Anwendungen.

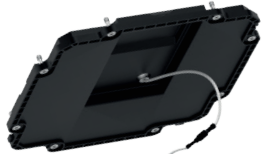
RU Превосходные эксплуатационные качества вкупе с высокой универсальностью применения этого изделия, для которого предоставляется выбор из различных вариантов отделки, диффузоров и конфигурации оптики, делают его идеальным решением для общего освещения или для специфического применения.



IP66 Body/Trim*

DE Gehäuse für die elektronischen Komponenten aus widerstandsfähigem Aluminium-Druckguss

RU Корпус из прочного алюминия, литого под давлением, для электронных компонентов



DE Aluminiumplatte zur Aufnahme der LED-Platine

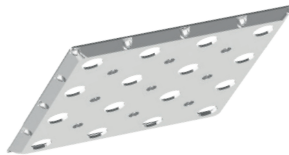
RU Алюминиевая пластина со светодиодной платой



Plates

DE Farbige Kunststoffplatten

RU Цветные пластмассовые пластинки



Optics

DE Metallisierte

Hochleistungsreflektoren

RU Высокоэффективные

металлизированные рефлекторы



IK10 Diffuser

DE Farbige Kunststoffplatten

Stoßfeste Abdeckung (IK10) mit hoher Transparenz

RU Диффузор устойчив к ударам (IK10) и обладает высоким

коэффициентом пропускания

Surface body



DE Weiß
RU Белый



DE Grafit
RU Графит

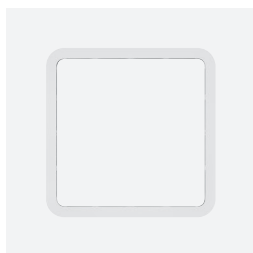


DE Grau
RU Серый

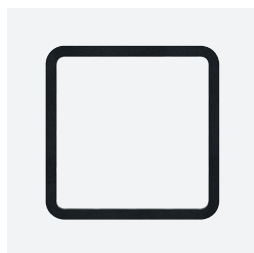


DE Aluminium roh
RU Алюминий без финишной

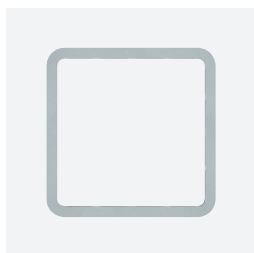
Recessed trim



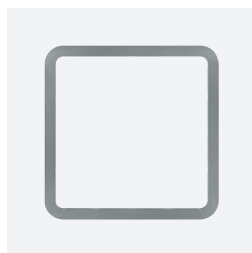
DE Weiß
RU Белый



DE Grafit
RU Графит



DE Grau
RU Серый



DE Stainless steel
RU Нержавеющая сталь

Plates



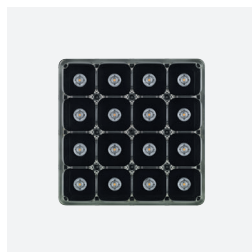
DE Weiß
RU Белый



DE Chrom
RU Хромированный



DE Grau
RU Серый



DE Grafit
RU Графит



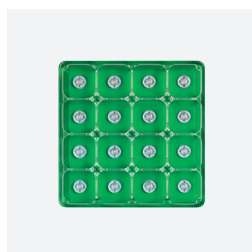
DE Gelb
RU Желтый



DE Blau
RU Синий



DE Rot
RU Красный



DE Grün
RU Зеленый

Optics



DE Eng
RU Узкий



DE Mittel
RU Средний



DE Breit
RU Широкий



DE Sehr breit
RU Очень широкий



DE Rechteckig
RU Прямоугольный



DE Asymmetrisch
RU Асимметричный

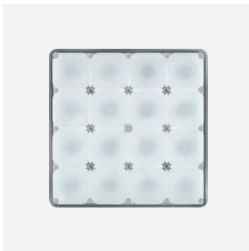


DE Doppelt asymmetrisch
strahlend
RU Двойной асимметричный

Diffusers



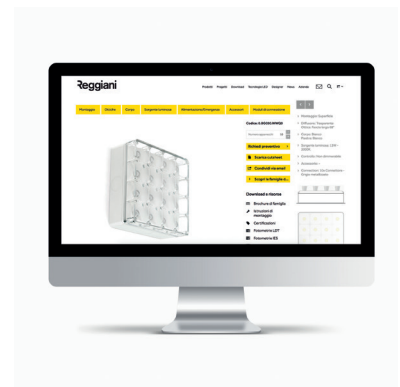
DE Abdeckung, klar
RU Прозрачный диффузор



DE Abdeckung, opal
(nur mit weißer Platte)
RU Опаловый диффузор
(Только с белой накладкой)

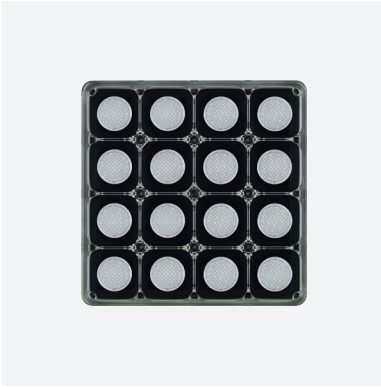


DE Stoßfeste Abdeckung (IK10)
RU Диффузор устойчив к ударам (IK10)



DE Konfigurator Cells: Testen Sie den
Konfigurator auf www.reggiani.net
RU Конфигуратор Cells: попробуйте его на
www.reggiani.net





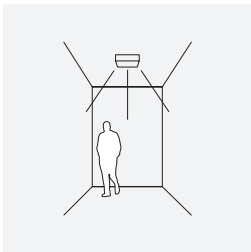
^{DE} Die 16 Reflektoren bzw. Linsen mit Klemmbefestigung ermöglichen unterschiedliche Konfigurationen und 8 verschiedene Lichtverteilungen.

Dazu gehören Optiken mit enger, mittlerer, breiter, sehr breiter sowie asymmetrischer und rechteckiger Lichtverteilung; hinzu kommen eine doppelt asymmetrische Version durch die Kombination zweier asymmetrischer Optiken und eine weitere Option mit breitem Ausstrahlungswinkel und opalisierender Abdeckung.

^{RU} 16 рефлекторов или линз с зажимной системой крепления позволяют выполнять различные конфигурации и 8 вариантов распределения света.

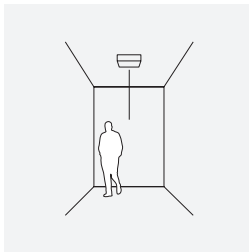
Среди различных возможностей - оптика с узким, средним, широким, очень широким, прямоугольным и асимметричным пучком; предлагается также двойной асимметричный вариант, представляющий собой комбинацию из двух блоков с асимметричной оптикой, а также еще один вариант с широким пучком и опаловым диффузором.

Examples



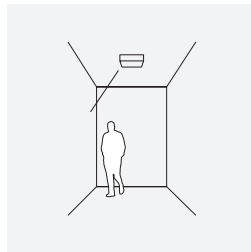
^{DE} Optik: asymmetrisch, rechteckig oder sehr breit strahlend.

Oder Abdeckung: Opal
^{RU} Оптика: асимметричный, прямоугольный или очень широкий.
или Диффузор: опаловый



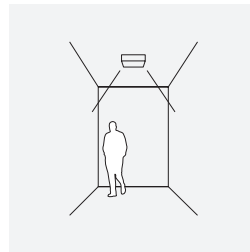
^{DE} Optik: eng, mittel oder breit strahlend.

^{RU} Оптика: узкий, средний или широкий.



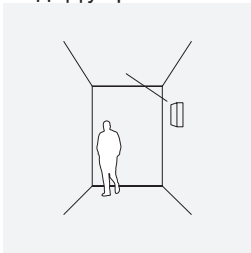
^{DE} Optik: asymmetrisch strahlend.

^{RU} Оптика: асимметричный.



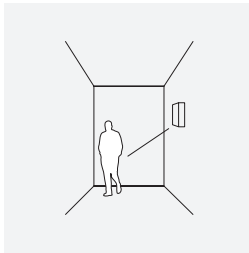
^{DE} Optik: doppelt asymmetrisch strahlend.

^{RU} Оптика: двойной асимметричный.



^{DE} Optik: asymmetrisch strahlend.

^{RU} Оптика: асимметричный.

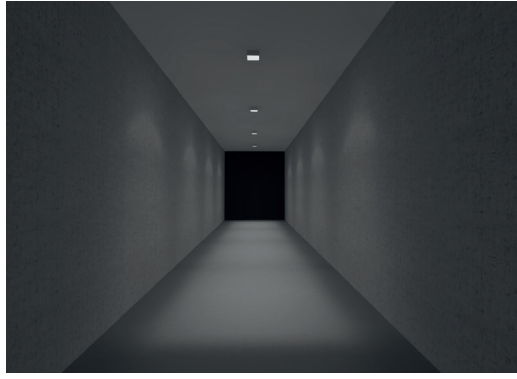


^{DE} Optik: asymmetrisch strahlend.

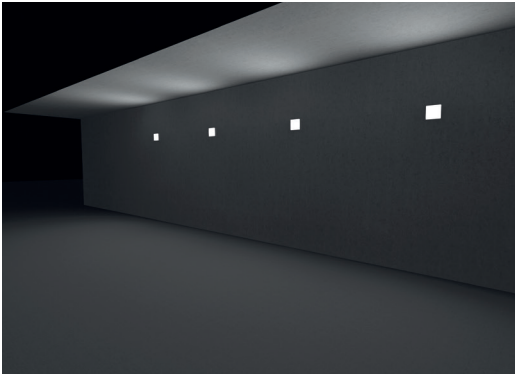
^{RU} Оптика: асимметричный.



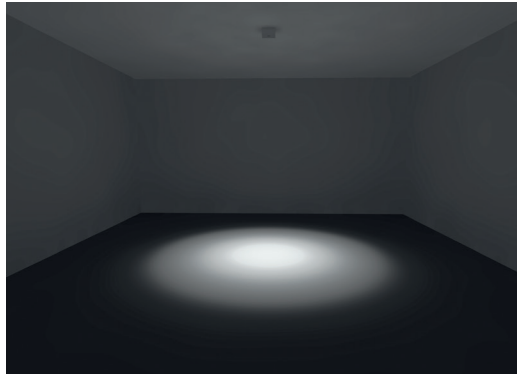
^{DE} Optik: doppelt
asymmetrisch strahlend
^{RU} Оптика: двойной
асимметричный.



^{DE} Optik: asymmetrisch, rechteckig oder sehr breit strahlend.
Oder Abdeckung: Opal
^{RU} Оптика: асимметричный, прямоугольный или очень
широкий.
или Диффузор: Опаловый



^{DE} Optik: asymmetrisch
strahlend.
^{RU} Оптика: асимметричный.



^{DE} Optik: eng, mittel oder breit strahlend.
^{RU} Оптика: узкий, средний или широкий.

Cells Recessed

www.reggiani.net

#theilluminationcollective



—

Cells Recessed

Cells Recessed

DE Auf der Grundlage der Anbauleuchte entwickelt, besitzt die Cells Einbauversion das gleiche fortschrittliche Steuerungssystem des Ausstrahlungswinkels und ermöglicht es somit, die beste Lösung für die Allgemeinbeleuchtung oder aber spezifische Anwendungen zu wählen. Die Reihe hält zwei Alternativen bereit: mit bündig abgeschlossener und vorgesetzter Abdeckung.

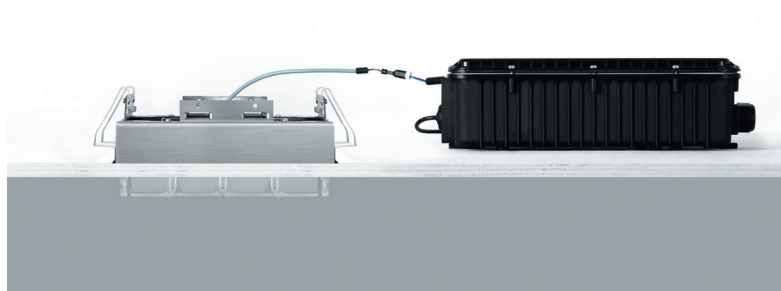
RU Разработанный на основе версии для установки на поверхность, встраиваемый вариант Cells оборудован такой же передовой системой управления световым пучком и поэтому позволяет выбрать лучшее решение для общего освещения или для особого применения. Ассортимент включает две альтернативы: с диффузором вровень с поверхностью или с выступающим диффузором.



DE Bündig abgeschlossene Version
RU Вариант вровень с поверхностью



DE Vorgesetzte Version
RU Выступающий вариант

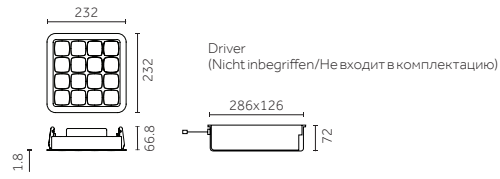


DE Einbautiefe von nur 100 mm.
Fernbedienungstreiber-Gehäuse, IP66.
RU Глубина установки составляет всего 100мм. Удаленный драйвер в корпусе IP66.



Bündig/Wровень с поверхностью | Abdeckung, klar/Прозрачный диффузор

Risk 0 1.70 IK10 IP66 850° CE CB EAC



Code example:

X . DG03 B . WW Q 0

Drivers: p.952

Finishes: p.934

Photometric data:
www.reggiani.net

Notes:

13W-Version: Raumtemperatur bis 50°C/Вариант исполнения с мощностью 13 Вт: для помещений с температурой до 50°C.

* Notlichtversorgungseinheit mit Autonomie 3 Std. Im Notbetrieb gibt das Produkt 30% des im Normalbetrieb abgegebenen Lichtstroms ab. Anche per tutte le altre pagine/Вариант исполнения с 3-часовой работой в аварийном режиме – В аварийном режиме световой поток прибора составляет 30% относительно потока в стандартных условиях эксплуатации

13 W LED ARRAY

Lumen delivered up to 1335 lm / Lumen maintenance: L70 B50=50,000h

Driver	Version	Optics	LED K	CRI	lm	SDCM	Body	Plates
X Not included	DG03	B 9° Narrow	WW 3000	>80	1631	<3	Q	0
		E 24° Medium	NN 4000	>80	1745	<3	R	1
		M 55° Wide	LED nominal lumen			S	2	
		O 68° Very wide				J	4	
		U - Rectangular					5	
		S - Asymmetric					6	
		T - Double asymmetric					7	
							8	

13 W Emergency* LED ARRAY

Lumen delivered up to 1335 lm / Lumen maintenance: L70 B50=50,000h

Driver	Version	Optics	LED K	CRI	lm	SDCM	Body	Plates
X Not included	LG03	B 9° Narrow	WW 3000	>80	1631	<3	Q	0
		E 24° Medium	NN 4000	>80	1745	<3	R	1
		M 55° Wide	LED nominal lumen			S	2	
		O 68° Very wide				J	4	
		U - Rectangular					5	
		S - Asymmetric					6	
		T - Double asymmetric					7	
							8	

18 W LED ARRAY

Lumen delivered up to 1728 lm / Lumen maintenance: L70 B50=50,000h

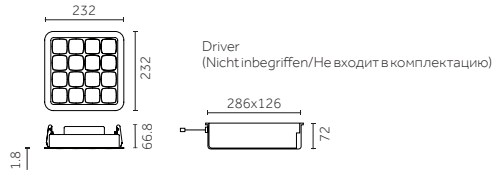
Driver	Version	Optics	LED K	CRI	lm	SDCM	Body	Plates
X Not included	DG04	B 9° Narrow	WW 3000	>80	2150	<3	Q	0
		E 24° Medium	NN 4000	>80	2300	<3	R	1
		M 55° Wide	LED nominal lumen			S	2	
		O 68° Very wide				J	4	
		U - Rectangular					5	
		S - Asymmetric					6	
		T - Double asymmetric					7	
							8	

18 W Emergency* LED ARRAY

Lumen delivered up to 1728 lm / Lumen maintenance: L70 B50=50,000h

Driver	Version	Optics	LED K	CRI	lm	SDCM	Body	Plates
X Not included	LG04	B 9° Narrow	WW 3000	>80	2150	<3	Q	0
		E 24° Medium	NN 4000	>80	2300	<3	R	1
		M 55° Wide	LED nominal lumen			S	2	
		O 68° Very wide				J	4	
		U - Rectangular					5	
		S - Asymmetric					6	
		T - Double asymmetric					7	
							8	

Bündig/Wровень с поверхностью | Abdeckung, opal/Опаловый диффузор



Code example:

X . **GG03** . 0 . **WW 48**

Drivers: p.952
Finishes: p.934
Photometric data:
www.reggiani.net

Notes:
13W-Version: Raumtemperatur bis 50°C/Вариант исполнения с мощностью 13 Вт: для помещений с температурой до 50 °C.

* Notlichtversorgungseinheit mit Autonomie 3 Std. Im Notbetrieb gibt das Produkt 30% des im Normalbetrieb abgegebenen Lichtstroms ab. Anche per tutte le altre pagine/Вариант исполнения с 3-часовой работой в аварийном режиме – В аварийном режиме световой поток прибора составляет 30% относительно потока в стандартных условиях эксплуатации

13 W LED ARRAY		Lumen delivered up to 845 lm / Lumen maintenance: L70 B50=50,000h							
Driver	Version	Optics	LED	K	CRI	lm	SDCM	Body	Plates
X Not included	GG03	0 81° Very wide	WW	3000	>80	1631	<3	48	White plate only
			NN	4000	>80	1745	<3	08	
				LED nominal lumen				28	
								00	

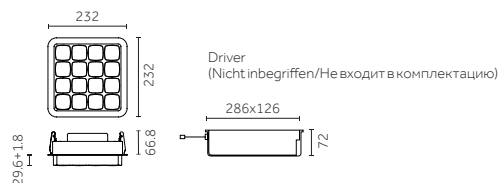
13 W Emergency* LED ARRAY		Lumen delivered up to 845 lm / Lumen maintenance: L70 B50=50,000h							
Driver	Version	Optics	LED	K	CRI	lm	SDCM	Body	Plates
X Not included	QG03	0 81° Very wide	WW	3000	>80	1631	<3	48	White plate only
			NN	4000	>80	1745	<3	08	
				LED nominal lumen				28	
								00	

18 W LED ARRAY		Lumen delivered up to 1098 lm / Lumen maintenance: L70 B50=50,000h							
Driver	Version	Optics	LED	K	CRI	lm	SDCM	Body	Plates
X Not included	GG04	0 81° Very wide	WW	3000	>80	2150	<3	48	White plate only
			NN	4000	>80	2300	<3	08	
				LED nominal lumen				28	
								00	

18 W Emergency* LED ARRAY		Lumen delivered up to 1098 lm / Lumen maintenance: L70 B50=50,000h							
Driver	Version	Optics	LED	K	CRI	lm	SDCM	Body	Plates
X Not included	QG04	0 81° Very wide	WW	3000	>80	2150	<3	48	White plate only
			NN	4000	>80	2300	<3	08	
				LED nominal lumen				28	
								00	

Vorgesetzt/Выступающий | Abdeckung, klar/Прозрачный диффузор

Risk 0 1.70 IK10 IP66 850° CE CB EAC



Code example:

X . FG03 B . WW Q 0

Drivers: p.952

Finishes: p.934

Photometric data:

www.reggiani.net

Notes:

13W-Version: Raumtemperatur bis 50°C/Вариант исполнения с мощностью 13 Вт: для помещений с температурой до 50°C.

* Notlichtversorgungseinheit mit Autonomie 3 Std. Im Notbetrieb gibt das Produkt 30% des im Normalbetrieb abgegebenen Lichtstroms ab. Anche per tutte le altre pagine/Вариант исполнения с 3-часовой работой в аварийном режиме – В аварийном режиме световой поток прибора составляет 30% относительно потока в стандартных условиях эксплуатации

13 W LED ARRAY

Lumen delivered up to 1335 lm / Lumen maintenance: L70 B50=50,000h

Driver	Version	Optics	LED K	CRI	lm	SDCM	Body	Plates		
X	Not included	FG03	B	9°	Narrow	WW	3000 >80 1631 <3	Q	0	
			E	24°	Medium	NN	4000 >80 1745 <3	R	1	
			M	55°	Wide	LED nominal lumen			S	2
			O	68°	Very wide				J	4
			U	-	Rectangular					5
			S	-	Asymmetric					6
			T	-	Double asymmetric					7
										8

13 W Emergency* LED ARRAY

Lumen delivered up to 1335 lm / Lumen maintenance: L70 B50=50,000h

Driver	Version	Optics	LED K	CRI	lm	SDCM	Body	Plates		
X	Not included	PG03	B	9°	Narrow	WW	3000 >80 1631 <3	Q	0	
			E	24°	Medium	NN	4000 >80 1745 <3	R	1	
			M	55°	Wide	LED nominal lumen			S	2
			O	68°	Very wide				J	4
			U	-	Rectangular					5
			S	-	Asymmetric					6
			T	-	Double asymmetric					7
										8

18 W LED ARRAY

Lumen delivered up to 1728 lm / Lumen maintenance: L70 B50=50,000h

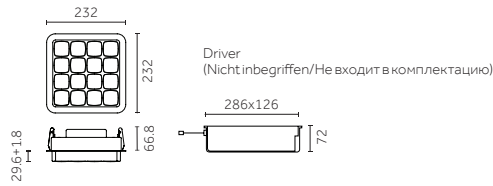
Driver	Version	Optics	LED K	CRI	lm	SDCM	Body	Plates		
X	Not included	FG04	B	9°	Narrow	WW	3000 >80 2150 <3	Q	0	
			E	24°	Medium	NN	4000 >80 2300 <3	R	1	
			M	55°	Wide	LED nominal lumen			S	2
			O	68°	Very wide				J	4
			U	-	Rectangular					5
			S	-	Asymmetric					6
			T	-	Double asymmetric					7
										8

18 W Emergency* LED ARRAY

Lumen delivered up to 1728 lm / Lumen maintenance: L70 B50=50,000h

Driver	Version	Optics	LED K	CRI	lm	SDCM	Body	Plates		
X	Not included	PG04	B	9°	Narrow	WW	3000 >80 2150 <3	Q	0	
			E	24°	Medium	NN	4000 >80 2300 <3	R	1	
			M	55°	Wide	LED nominal lumen			S	2
			O	68°	Very wide				J	4
			U	-	Rectangular					5
			S	-	Asymmetric					6
			T	-	Double asymmetric					7
										8

Vorgesetzt/Выступающий | Abdeckung, opal/Опаловый диффузор



Code example:

X . HG03 0 . WW 48

Drivers: p.952
Finishes: p.934
Photometric data:
www.reggiani.net

Notes:
13W-Version: Raumtemperatur bis 50°C/Вариант исполнения с мощностью 13 Вт: для помещений с температурой до 50 °C.

* Notlichtversorgungseinheit mit Autonomie 3 Std. Im Notbetrieb gibt das Produkt 30% des im Normalbetrieb abgegebenen Lichtstroms ab. Anche per tutte le altre pagine/Вариант исполнения с 3-часовой работой в аварийном режиме – В аварийном режиме световой поток прибора составляет 30% относительно потока в стандартных условиях эксплуатации

13 W LED ARRAY		Lumen delivered up to 845 lm / Lumen maintenance: L70 B50=50,000h									
Driver	Version	Optics	LED	K	CRI	lm	SDCM	Body	Plates		
X Not included	HG03	0 81° Very wide	WW	3000	>80	1631	<3	48	White plate only		
			NN	4000	>80	1745	<3	08			
								28			
								00			
			LED nominal lumen								

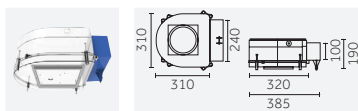
13 W Emergency* LED ARRAY		Lumen delivered up to 845 lm / Lumen maintenance: L70 B50=50,000h									
Driver	Version	Optics	LED	K	CRI	lm	SDCM	Body	Plates		
X Not included	RG03	0 81° Very wide	WW	3000	>80	1631	<3	48	White plate only		
			NN	4000	>80	1745	<3	08			
								28			
								00			
			LED nominal lumen								

18 W LED ARRAY		Lumen delivered up to 1098 lm / Lumen maintenance: L70 B50=50,000h									
Driver	Version	Optics	LED	K	CRI	lm	SDCM	Body	Plates		
X Not included	HG04	0 81° Very wide	WW	3000	>80	2150	<3	48	White plate only		
			NN	4000	>80	2300	<3	08			
								28			
								00			
			LED nominal lumen								

18 W Emergency* LED ARRAY		Lumen delivered up to 1098 lm / Lumen maintenance: L70 B50=50,000h									
Driver	Version	Optics	LED	K	CRI	lm	SDCM	Body	Plates		
X Not included	RG04	0 81° Very wide	WW	3000	>80	2150	<3	48	White plate only		
			NN	4000	>80	2300	<3	08			
								28			
								00			
			LED nominal lumen								

Accessories

Montagezubehör/ Дополнительное оборудование для монтажа



Description

Schaltung zur Installation im Stahlbeton oder Ziegel/
Коробки для монтажа в железобетон или в кирпичную кладку

Code

0.26115.0000

Electrical Devices

Betriebsgeräte/ Блоки питания

13 W LED ARRAY EMERGENCY

Type	Code	Size (mm)	IP	Tech. specifications	Connectable fixtures
On/Off	0.30034.0000		66	220-240Vac / 50/60Hz	Max: 1
Phase-cut	T.30034.0000		66	220-240Vac / 50/60Hz	Max: 1
Dimm 1-10V	V.30034.0000		66	220-240Vac / 50/60Hz	Max: 1
DALI	D.30034.0000		66	220-240Vac / 50/60Hz	Max: 1
DALI + Bluetooth	H.30034.0000		66	220-240Vac / 50/60Hz	Max: 1

18 W LED ARRAY EMERGENCY

Type	Code	Size (mm)	IP	Tech. specifications	Connectable fixtures
On/Off	0.30036.0000		66	220-240Vac / 50/60Hz	Max: 1
Phase-cut	T.30036.0000		66	220-240Vac / 50/60Hz	Max: 1
Dimm 1-10V	V.30036.0000		66	220-240Vac / 50/60Hz	Max: 1
DALI	D.30036.0000		66	220-240Vac / 50/60Hz	Max: 1
DALI + Bluetooth	H.30036.0000		66	220-240Vac / 50/60Hz	Max: 1

13 W LED ARRAY

Type	Code	Size (mm)	IP	Tech. specifications	Connectable fixtures
On/Off	0.30033.0000		66	220-240Vac / 50/60Hz	Max: 1
Phase-cut	T.30033.0000		66	220-240Vac / 50/60Hz	Max: 1
Dimm 1-10V	V.30033.0000		66	220-240Vac / 50/60Hz	Max: 1
DALI	D.30033.0000		66	220-240Vac / 50/60Hz	Max: 1
DALI + Bluetooth	H.30033.0000		66	220-240Vac / 50/60Hz	Max: 1

18 W LED ARRAY

Type	Code	Size (mm)	IP	Tech. specifications	Connectable fixtures
On/Off	0.30035.0000		66	220-240Vac / 50/60Hz	Max: 1
Phase-cut	T.30035.0000		66	220-240Vac / 50/60Hz	Max: 1
Dimm 1-10V	V.30035.0000		66	220-240Vac / 50/60Hz	Max: 1
DALI	D.30035.0000		66	220-240Vac / 50/60Hz	Max: 1
DALI + Bluetooth	H.30035.0000		66	220-240Vac / 50/60Hz	Max: 1

Notes:

Notlichtversorgungseinheit mit Autonomie 3 Std. Im Notbetrieb gibt das Produkt 30% des im Normalbetrieb abgegebenen Lichtstroms ab./

Вариант исполнения с 3-часовой работой в аварийном режиме – В аварийном режиме световой поток прибора составляет 30% относительно потока в стандартных условиях эксплуатации





—

Cells Surface

Cells Surface

DE Cells Surface ist eine Leuchtenreihe (IK 10 und IP66) zur Anbaumontage an Decken und Wänden. Mit Hilfe des spezifischen Verbinders können mehrere Produkte miteinander zu komplexeren Lichtkonfigurationen verknüpft werden. Mit ihrer umfangreichen Farbpalette eignet sich Cells besonders für den städtebaulichen Kontext sowie Außenwege, private und öffentliche Räume, Parkplätze und Parkhäuser.

RU Cells Surface представляет собой ассортимент светильников для установки на поверхность в исполнении IK 10 и IP66, предназначенных для потолочного или настенного монтажа. Благодаря специальному соединителю можно подключать друг к другу различные светильники, создавая более сложные конфигурации освещения. Идеальным применением осветительного прибора Cells с широким выбором вариантов отделки является освещение городской среды, наружных дорожек, государственных и частных сооружений, автостоянок и гаражей башенного типа.



DE Deckenmontage
RU Потолочный монтаж

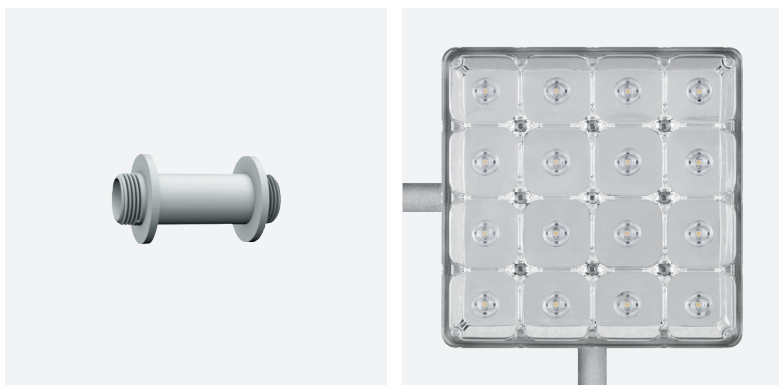


DE Wandmontage
RU Настенный монтаж



DE Der als Zubehör in den gleichen Farben des Gehäuses erhältliche Verbinder ermöglicht die Verknüpfung mehrerer Cells-Leuchten und damit die Erstellung flexibler und ästhetisch einzigartiger modularer Systeme.

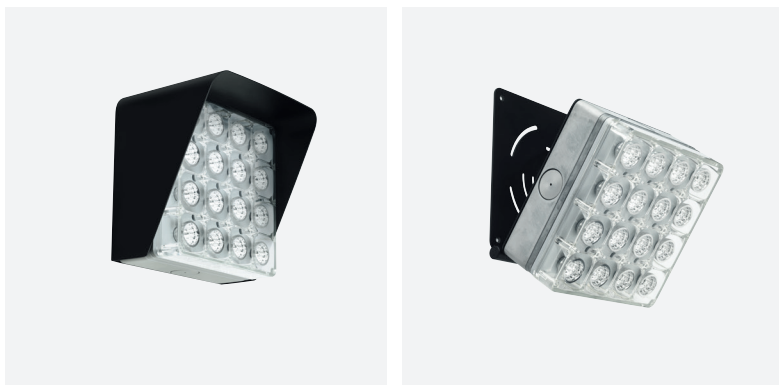
RU Соединитель, поставляемый в качестве дополнительного оборудования и предлагаемый в тех же вариантах отделки, что и корпус прибора, позволяет соединять несколько Cells между собой, создавая гибкие и эстетически уникальные модульные системы.



DE Verbinder
RU Соединитель

DE Der Blendschutz-Zubehör und die verstellbaren Bügel sorgen für noch mehr Flexibilität und Einsatzmöglichkeiten in verschiedenen Umgebungen.

RU Противоослепляющие приспособления и поворотные кронштейны еще более повышают гибкость в применении продукта и возможности его использования в различных условиях.

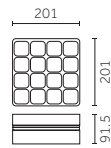


DE Blendschute
RU Козырек

DE Bügel für 90°-Verstellung
RU Скоба для поворота 90°



Abdeckung, klar/Прозрачный диффузор



Code example:

0 . BG03 B . WW Q 0

Accessories: p.962

Finishes: p.934

Photometric data:

www.reggiani.net

Notes:

13W-Version: Raumtemperatur bis 50°C/Вариант исполнения с мощностью 13 Вт: для помещений с температурой до 50 °С.

* Notlichtversorgungseinheit mit Autonomie 3 Std. Im Notbetrieb gibt das Produkt 30% des im Normalbetrieb abgegebenen Lichtstroms ab. Anche per tutte le altre pagine/Вариант исполнения с 3-часовой работой в аварийном режиме – В аварийном режиме световой поток прибора составляет 30% относительно потока в стандартных условиях эксплуатации

13 W LED ARRAY

Lumen delivered up to 1335 lm / Lumen maintenance: L70 B50=50,000h

Driver	Version	Optics	LED K	CRI	lm	SDCM	Body	Plates
O On/Off	BG03	B 9° Narrow	WW 3000	>80	1631	<3	Q	0
T Phase-cut		E 24° Medium	NN 4000	>80	1745	<3	R	1
V Dimm 1-10V		M 55° Wide	LED nominal lumen		S	2		
D DALI		O 68° Very wide	U - Rectangular	V	4			
H Bluetooth		U - Rectangular	S - Asymmetric	5	6			
		T - Double asymmetric	T - Double asymmetric	7	8			

13 W Emergency* LED ARRAY

Lumen delivered up to 1335 lm / Lumen maintenance: L70 B50=50,000h

Driver	Version	Optics	LED K	CRI	lm	SDCM	Body	Plates
O On/Off	MG03	B 9° Narrow	WW 3000	>80	1631	<3	Q	0
T Phase-cut		E 24° Medium	NN 4000	>80	1745	<3	R	1
V Dimm 1-10V		M 55° Wide	LED nominal lumen		S	2		
D DALI		O 68° Very wide	U - Rectangular	V	4			
		U - Rectangular	S - Asymmetric	5	6			
		T - Double asymmetric	T - Double asymmetric	7	8			

18 W LED ARRAY

Lumen delivered up to 1728 lm / Lumen maintenance: L70 B50=50,000h

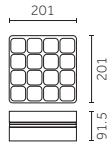
Driver	Version	Optics	LED K	CRI	lm	SDCM	Body	Plates
O On/Off	BG04	B 9° Narrow	WW 3000	>80	2150	<3	Q	0
T Phase-cut		E 24° Medium	NN 4000	>80	2300	<3	R	1
V Dimm 1-10V		M 55° Wide	LED nominal lumen		S	2		
D DALI		O 68° Very wide	U - Rectangular	V	4			
H Bluetooth		U - Rectangular	S - Asymmetric	5	6			
		T - Double asymmetric	T - Double asymmetric	7	8			

18 W Emergency* LED ARRAY

Lumen delivered up to 1728 lm / Lumen maintenance: L70 B50=50,000h

Driver	Version	Optics	LED K	CRI	lm	SDCM	Body	Plates
O On/Off	MG04	B 9° Narrow	WW 3000	>80	2150	<3	Q	0
T Phase-cut		E 24° Medium	NN 4000	>80	2300	<3	R	1
V Dimm 1-10V		M 55° Wide	LED nominal lumen		S	2		
D DALI		O 68° Very wide	U - Rectangular	V	4			
		U - Rectangular	S - Asymmetric	5	6			
		T - Double asymmetric	T - Double asymmetric	7	8			

Abdeckung, opal/Опаловый диффузор



Code example:

0 . **CG03** **0** . **WW 48**

Accessories: p.962

Finishes: p.934

Photometric data:

www.reggiani.net

Notes:

13W-Version: Raumtemperatur bis 50°C/Вариант исполнения с мощностью 13 Вт: для помещений с температурой до 50 °С.

* Notlichtversorgungseinheit mit Autonomie 3 Std. Im Notbetrieb gibt das Produkt 30% des im Normalbetrieb abgegebenen Lichtstroms ab. Anche per tutte le altre pagine/Вариант исполнения с 3-часовой работой в аварийном режиме – В аварийном режиме световой поток прибора составляет 30% относительно потока в стандартных условиях эксплуатации

13 W LED ARRAY		Lumen delivered up to 845 lm / Lumen maintenance: L70 B50=50,000h							
Driver	Version	Optics	LED	K	CRI	lm	SDCM	Body	Plates
0 On/Off	CG03	0 81° Very wide	WW	3000	>80	1631	<3	48	White plate only
T Phase-cut			NN	4000	>80	1745	<3	08	
V Dimm 1-10V			LED nominal lumen					28	
D DALI								98	
On request									
H Bluetooth									

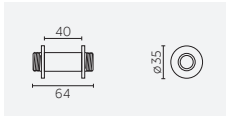
13 W Emergency* LED ARRAY		Lumen delivered up to 845 lm / Lumen maintenance: L70 B50=50,000h							
Driver	Version	Optics	LED	K	CRI	lm	SDCM	Body	Plates
0 On/Off	NG03	0 81° Very wide	WW	3000	>80	1631	<3	48	White plate only
T Phase-cut			NN	4000	>80	1745	<3	08	
V Dimm 1-10V			LED nominal lumen					28	
D DALI								98	

18 W LED ARRAY		Lumen delivered up to 1098 lm / Lumen maintenance: L70 B50=50,000h							
Driver	Version	Optics	LED	K	CRI	lm	SDCM	Body	Plates
0 On/Off	CG04	0 81° Very wide	WW	3000	>80	2150	<3	48	White plate only
T Phase-cut			NN	4000	>80	2300	<3	08	
V Dimm 1-10V			LED nominal lumen					28	
D DALI								98	
On request									
H Bluetooth									

18 W Emergency* LED ARRAY		Lumen delivered up to 1098 lm / Lumen maintenance: L70 B50=50,000h							
Driver	Version	Optics	LED	K	CRI	lm	SDCM	Body	Plates
0 On/Off	NG04	0 81° Very wide	WW	3000	>80	2150	<3	48	White plate only
T Phase-cut			NN	4000	>80	2300	<3	08	
V Dimm 1-10V			LED nominal lumen					28	
D DALI								98	

Accessories

Montagezubehör/ Дополнительное оборудование для монтажа

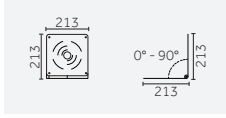

Description

 Verbinde/
Соединитель

Code

0.26030.00

Finishes

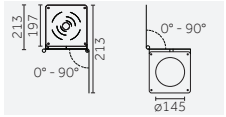
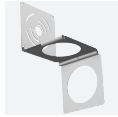
 48
08
28
98

Description

 Bügel für 90°-Verstellung/
Скоба для поворота 90°

Code

0.26111.00

Finishes

 48
08
28
00

Description

 Bügel für zweiachsige 90°-Verstellung/
Скоба для двойного поворота 90°

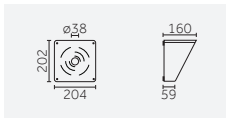
Code

0.26112.00

Finishes

 48
08
28
00

Zubehör Cells/ Дополнительное оборудование Cells


Description

 Blendschute/
Козырек

Code

0.26110.00

Finishes

 48
08
28
00

