

ITA
ENG
DEU
FRA
ESP
RUS
OBЩИЕ ХАРАКТЕРИСТИКИ
Linea di prodotto YORI SURFACE BASE è composta da apparecchi da superficie e sospensione.

YORI SURFACE BASE è conforme alle direttive:

- 2006/95/CE (bassa tensione)
- 2004/108/CE (EMC)
- 2009/125/CE (Ecodesign)
- 2002/96/CE (RAEE)
- 2011/65/CE (RoHS)

e alle norme di sicurezza:

- EN 60598-1
- EN 60598-2-1
- EN 60598-2-5

AVVERTENZE
Prima di montare l'apparecchio, leggere attentamente le presenti istruzioni per garantire un funzionamento corretto e sicuro.
Le istruzioni debbono essere conservate con cura per ogni futura consultazione, per eventuali problemi contattare il fornitore.
L'apparecchio non deve essere modificato, qualsiasi modifica fa decadere la garanzia di conformità alle norme e direttive vigenti e può rendere pericoloso l'apparecchio stesso.
La Reggiani s.p.a. Illuminazione declina ogni responsabilità per i danni causati da un proprio apparecchio montato in modo non conforme alle seguenti istruzioni.
L'installazione dell'apparecchio deve essere eseguita da personale esperto e istruito.
Prima di collegare l'apparecchio, accertarsi ch e la tensione di rete corrisponda a quella indicata sulla marcatura dell'apparecchio.
L'impianto elettrico a cui è collegato l'apparecchio dovrà essere realizzato in conformità alle leggi vigenti.
Per garantire la sicurezza i componenti che dovessero danneggiarsi durante il funzionamento devono essere sostituiti con componenti analoghi prima del riutilizzo dell'apparecchio.
La distanza minima dell'apparecchio dal soggetto illuminato deve essere 0,5mt per le sorgenti a LED.
Mai coprire l'apparecchio durante l'impiego.
Per la pulizia dei vetri si raccomanda di non usare mai abrasivi o solventi.
Gli apparecchi classificati per uso interno, non devono mai essere utilizzati in ambienti esterni anche se protetti dalle intemperie.
I moduli LED contenuti in questo apparecchio non sono sostituibili dall'utilizzatore, devono essere sostituita solo dal costruttore.
I moduli LED sono conformi ai requisiti della IEC/TR 62778.

Per maggiori informazioni tecniche sull'apparecchio (dati fotometrici, elettrici, dimensionali, peso, certificazioni,...) consultare il catalogo o accedere alla scheda tecnica sul sito web:
www.reggiani.net/codice.

GENERAL FEATURE
The YORI SURFACE BASE product line is composed of surface and suspension luminaires.

YORI SURFACE BASE conforms to directives:

- 2006/95/EC (LV)
- 2004/108/EC (EMC)
- 2009/125/EC (Ecodesign)
- 2002/96/EC (WEEE)
- 2011/65/EC (RoHS)

and to safety standards:

- EN 60598-1
- EN 60598-2-1
- EN 60598-2-5

WARNINGS
Before assembling the luminaire, carefully read the se instructions to make sure the luminaire functions correctly and safely.
Keep the instructions in a safe place for future consultation; contact your supplier for any problems that may arise.
The luminaire must not be modified. Modifying the luminaire in any way invalidates the guarantee of conformity with standards and directives in force and it could make the actual luminaire hazardous.
Reggiani SPA Illuminazione shall not be held liable for any damage caused by one of its luminaires if not assembled in conformity to the following instructions.
The luminaire must be installed by qualified, trained personnel.
Before connecting the luminaire, make sure the mains power supply corresponds to the power indicated on the luminaire label.
The electrical installation the luminaire is connected to must be wired in conformity to the laws in force.
As a safety guarantee, any components damaged while operating must be replaced with the same components before the luminaire is used again.
The minimum distance between the luminaire and the lighted object must be 0.5 m for LEDs.
Never cover the luminaire during use.
Never use abrasives or solvents to clean the glass.
Luminaires classified for indoor use must never be used outdoors even if they are protected from the elements.
The LED modules in this luminaire may not be replaced by the user; they can be replaced by the manufacturer only.
The LED modules comply with the requirements of IEC/TR 62778.

For more technical information about the product (photometric, electrical data, size, weight, certification, etc.) refer to the catalogue or see the product datasheet on the website:
www.reggiani.net/reference.

ALLGEMEINE EIGENSCHAFTEN
Die Produktreihe YORI SURFACE BASE entspricht folgenden Richtlinien:

- 2006/95/EG (Niederspannung)
- 2004/108/EG (EMV)
- 2009/125/CE (Eco-conception)
- 2002/96/CE (DEEE)
- 2011/65/CE (RoHS)

et aux normes de sécurité :

- EN 60598-1
- EN 60598-2-1
- EN 60598-2-5

ALLGEMEINE EIGENSCHAFTEN
Die Produktreihe YORI SURFACE BASE aus Flächen- und Pendelleuchte.

Die Produktreihe YORI SURFACE BASE entspricht folgenden Richtlinien:

- 2006/95/EG (Niederspannung)
- 2004/108/EG (EMV)
- 2009/125/CE (Eco-conception)
- 2002/96/CE (DEEE)
- 2011/65/CE (RoHS)

et aux normes de sécurité :

- EN 60598-1
- EN 60598-2-1
- EN 60598-2-5

HINWEISE
Diese Anweisungen vor der Montage der Leuchte aufmerksam lesen, um deren einwandfreien und sicheren Betrieb zu garantieren.
Diese Anweisungen müssen zum späteren Nachschlagen aufbewahrt werden.
Bei etwaigen Problemen den Lieferanten kontaktieren.
Die Leuchte darf nicht verändert werden.
Bei Änderungen erlischt die Gewährleistung hinsichtlich der Konformität mit den geltenden Rechtsvorschriften und Richtlinien, und zudem kann die Leuchte zu einer Gefahrenquelle werden.
Reggiani SPA Illuminazione haftet nicht für Schaden, die auf unsachgemäß, nicht entsprechend diesen Anweisungen montierte Leuchten zurückzuführen sind.
Die Leuchte ist durch erfahrenes Fachpersonal zu montieren.
Vor dem Anschluss der Leuchte sicherstellen, dass die Netzspannung den Angaben auf der Leuchtenkennzeichnung entspricht.
Die Elektroanlage, an die die Leuchte angeschlossen ist, muss gemäß den geltenden gesetzlichen Bestimmungen hergestellt sein.
Um die Sicherheit zu garantieren, sind Komponenten, die während des Betriebs beschädigt werden, vor der Wiederverwendung der Leuchte durch gleichwertige Komponenten zu ersetzen.
Die Leuchte muss einen Mindestabstand von 0,5 m bei LED-Quellen.
Ne jamais couvrir l'appareil durant l'emploi.
Pour le nettoyage du verre, il est recommandé de ne jamais utiliser d'abrasifs ou de solvants.
Les appareils conçus pour un usage interne ne doivent jamais être utilisés dans des environnements extérieurs, même s'ils sont protégés contre les intempéries.
Les modules LED contenus dans cet appareil peuvent être remplacés exclusivement par le fabricant, et non par l'utilisateur.
Les modules LED sont conformes à la norme IEC/TR 62778.


Für weitere technische Informationen zum Produkt (fotometrische, elektrische Daten, Abmessungen, Gewicht, Zertifizierungen) wird auf den Katalog oder das auf der Website verfügbare technische Datenblatt verwiesen:
www.reggiani.net/Art.-Nr.

REMARQUES GÉNÉRALES
Conformité:
Normes européennes : EN 60598-1, EN 60598-2-1, EG-Richtlinien: 2006/95/EG (Niederspannung), 2004/108/EG (Elektromagnetische Verträglichkeit), 2009/125/EG (Okodesign), 2002/96/EG (WEEE), 2011/65/EG (RoHS)

NOTAS GENERALES
Conformidad:
Normas europeas: EN 60598-1 , EN 60598-2-1, Directivas CEE: 2006/95/CE (baja tensión), 2004/108/CE (CEM), 2009/125/CE (Eco-concepción), 2002/96/CE (DEEE), 2011/65/CE (RoHS)


IP20
Grado di protezione.



Messa a terra.


Apparecchio di Classe III.
La conformità alla norma è garantita se e solo se la protezione contro la scossa elettrica si basa sull'alimentazione a bassissima tensione di sicurezza (SELV) e in cui non si producono tensioni superiori alla stessa.
Non deve essere collegato al conduttore di terra.

GENERAL NOTES
Conformity:
European standards: EN 60598-1, EN 60598-2-1, European directives: 2006/95/EC (LV), 2004/108/EC (EMC), 2009/125/EC (Ecodesign), 2002/96/EC (WEEE), 2011/65/EC (RoHS).

IP20
Degree of protection.



Earth ground.



Class III luminaires.
Conformity to the requirements is only guaranteed if the protection against electric shock is based on a safety extra low voltage (SELV) power supply and if no higher voltage is produced.
The luminaire must not be connected to the earth conductor.

ALLGEMEINE HINWEISE
Konformität:
Europäische Normen: EN 60598-1, EN 60598-2-1, EG-Richtlinien: 2006/95/EG (Niederspannung), 2004/108/EG (Elektromagnetische Verträglichkeit), 2009/125/EG (Okodesign), 2002/96/EG (WEEE), 2011/65/EG (RoHS)

REMARQUES GÉNÉRALES
Conformité:
Normes européennes : EN 60598-1, EN 60598-2-1, Directives communautaires : 2006/95/CE (BT), 2004/108/CE (CEM), 2009/125/CE (Eco-conception), 2002/96/CE (DEEE), 2011/65/CE (RoHS)

IP20
Degré de protection..


Terre.


Appareils de Classe III.
La conformité à la norme est garantie uniquement si la protection contre la décharge électrique se base sur l'alimentation en très basse tension de sécurité (SELV), sans qu'il y ait production de tensions supérieures à cette dernière.
L'appareil ne doit pas être raccordé au conducteur de terre.

CARACTÉRISTIQUES GÉNÉRALES
La gamme de produits YORI SURFACE BASE comprend des luminaires de surface et de suspension.

YORI SURFACE BASE est conforme aux directives :

- 2006/95/CE (BT)
- 2004/108/CE (CEM)
- 2004/108/EG (EMV)
- 2009/125/CE (Eco-conception)
- 2002/96/CE (DEEE)
- 2011/65/CE (RoHS)

et aux normes de sécurité :

- EN 60598-1
- EN 60598-2-1
- EN 60598-2-5

AVERTISSEMENTS
Avant de monter l'appareil, lire attentivement les présentes instructions pour garantir le fonctionnement correct et sûr de l'appareil.
Les instructions doivent être conservées pour toute consultation future : en cas de problèmes éventuels, contacter le fournisseur.
L'appareil ne doit pas être modifié.
Toute modification annule la garantie de conformité aux normes et aux directives en vigueur et peut rendre l'appareil dangereux.
Reggiani S.p.A. Illuminazione décline toute responsabilité en cas de dommages provoqués par un de ses appareils monté de manière non conforme aux instructions suivantes.
L'installation de l'appareil doit être effectuée par du personnel expert et formé.
Avant de raccorder l'appareil, s'assurer que la tension secteur correspond à celle indiquée sur le marquage de l'appareil.
L'installation électrique à laquelle l'appareil est relié devra être réalisée conformément aux lois en vigueur.
Afin de garantir la sécurité, les composants éventuellement endommagés pendant le fonctionnement doivent être remplacés par des composants analogues avant toute réutilisation de l'appareil.
La distance minimum entre l'appareil et l'objet éclairé doit être de 0,5 m pour les LEDs.
Ne jamais couvrir l'appareil durant l'emploi.
Pour le nettoyage du verre, il est recommandé de ne jamais utiliser d'abrasifs ou de solvants.
Les appareils conçus pour un usage interne ne doivent jamais être utilisés dans des environnements extérieurs, même s'ils sont protégés contre les intempéries.
Les modules LED contenus dans cet appareil peuvent être remplacés exclusivement par le fabricant, et non par l'utilisateur.
Les modules LED sont conformes à la norme IEC/TR 62778.

Para más información técnica sobre el producto (datos fotométricos, eléctricos, dimensionales, peso, certificaciones, etc.), consulte el catálogo o acceda a la ficha técnica en el sitio web:
www.reggiani.net/código.

ADVERTENCIAS
Antes de montar el aparato, lea atentamente estas instrucciones a fin de garantizar un funcionamiento correcto y seguro del aparato.
Las instrucciones deben guardarse para las futuras consultas.
En caso de problemas, llame al proveedor.
El aparato no debe modificarse.
Al realizar una modificación cualquiera, la garantía de conformidad con las normas y directivas vigentes decae y el aparato puede volverse peligroso.
Reggiani s.p.a. Illuminazione no se hace responsable de los daños causados por un aparato propio que se haya montado de manera no conforme con las siguientes instrucciones.
La instalación del aparato debe ser realizada por personal experto e instruido.
Antes de conectar el aparato, asegúrese de que la tensión de red corresponda con la que se indica en el marcado del aparato.
La instalación eléctrica a la que se conecta el aparato debe ser conforme con las leyes vigentes.
Para garantizar la seguridad, los componentes que se dañan durante el funcionamiento, deben sustituirse con componentes similares antes de volver a usar el aparato.
La distancia mínima del aparato desde el sujeto iluminado debe ser de 0,5m para las fuentes LED.
No se debe cubrir nunca el aparato durante su empleo.
Para limpiar los cristales, no use nunca abrasivos ni disolventes.
Los aparatos para uso interior no deben usarse nunca en el exterior aunque estén protegidos contra la intemperie.
Solo el fabricante (nunca el usuario) debe sustituir los módulos LED presentes en este aparato.
Los módulos LED son conformes con los requisitos de la norma IEC/TR 62778.

Para más información técnica sobre el producto (datos fotométricos, eléctricos, dimensionales, peso, certificaciones, etc.), consulte el catálogo o acceda a la ficha técnica en el sitio web:
www.reggiani.net/código.

ADVERTENCIAS
Antes de montar el aparato, lea atentamente estas instrucciones a fin de garantizar un funcionamiento correcto y seguro del aparato.
Las instrucciones deben guardarse para las futuras consultas.
En caso de problemas, llame al proveedor.
El aparato no debe modificarse.
Al realizar una modificación cualquiera, la garantía de conformidad con las normas y directivas vigentes decae y el aparato puede volverse peligroso.
Reggiani s.p.a. Illuminazione no se hace responsable de los daños causados por un aparato propio que se haya montado de manera no conforme con las siguientes instrucciones.
La instalación del aparato debe ser realizada por personal experto e instruido.
Antes de conectar el aparato, asegúrese de que la tensión de red corresponda con la que se indica en el marcado del aparato.
La instalación eléctrica a la que se conecta el aparato debe ser conforme con las leyes vigentes.
Para garantizar la seguridad, los componentes que se dañan durante el funcionamiento, deben sustituirse con componentes similares antes de volver a usar el aparato.
La distancia mínima del aparato desde el sujeto iluminado debe ser de 0,5m para las fuentes LED.
No se debe cubrir nunca el aparato durante su empleo.
Para limpiar los cristales, no use nunca abrasivos ni disolventes.
Los aparatos para uso interior no deben usarse nunca en el exterior aunque estén protegidos contra la intemperie.
Solo el fabricante (nunca el usuario) debe sustituir los módulos LED presentes en este aparato.
Los módulos LED son conformes con los requisitos de la norma IEC/TR 62778.

Para más información técnica sobre el producto (datos fotométricos, eléctricos, dimensionales, peso, certificaciones, etc.), consulte el catálogo o acceda a la ficha técnica en el sitio web:
www.reggiani.net/código.

ADVERTENCIAS
Antes de montar el aparato, lea atentamente estas instrucciones a fin de garantizar un funcionamiento correcto y seguro del aparato.
Las instrucciones deben guardarse para las futuras consultas.
En caso de problemas, llame al proveedor.
El aparato no debe modificarse.
Al realizar una modificación cualquiera, la garantía de conformidad con las normas y directivas vigentes decae y el aparato puede volverse peligroso.
Reggiani s.p.a. Illuminazione no se hace responsable de los daños causados por un aparato propio que se haya montado de manera no conforme con las siguientes instrucciones.
La instalación del aparato debe ser realizada por personal experto e instruido.
Antes de conectar el aparato, asegúrese de que la tensión de red corresponda con la que se indica en el marcado del aparato.
La instalación eléctrica a la que se conecta el aparato debe ser conforme con las leyes vigentes.
Para garantizar la seguridad, los componentes que se dañan durante el funcionamiento, deben sustituirse con componentes similares antes de volver a usar el aparato.
La distancia mínima del aparato desde el sujeto iluminado debe ser de 0,5m para las fuentes LED.
No se debe cubrir nunca el aparato durante su empleo.
Para limpiar los cristales, no use nunca abrasivos ni disolventes.
Los aparatos para uso interior no deben usarse nunca en el exterior aunque estén protegidos contra la intemperie.
Solo el fabricante (nunca el usuario) debe sustituir los módulos LED presentes en este aparato.
Los módulos LED son conformes con los requisitos de la norma IEC/TR 62778.

Para más información técnica sobre el producto (datos fotométricos, eléctricos, dimensionales, peso, certificaciones, etc.), consulte el catálogo o acceda a la ficha técnica en el sitio web:
www.reggiani.net/código.

CARACTERÍSTICAS GENERALES
La línea de producto YORI SURFACE BASE se compone de aparatos de superficie y suspensión.

YORI SURFACE BASE se fabrica de conformidad con las siguientes directivas:

- 2006/95/CE (baja tensión)
- 2004/108/CE (EMC)
- 2009/125/CE (Ecodesign)
- 2002/96/CE (RAEE)
- 2011/65/CE (RoHS)

y con la normas de seguridad:

- EN 60598-1
- EN 60598-2-1
- EN 60598-2-5

ADVERTENCIAS
Antes de montar el aparato, lea atentamente estas instrucciones a fin de garantizar un funcionamiento correcto y seguro del aparato.
Las instrucciones deben guardarse para las futuras consultas.
En caso de problemas, llame al proveedor.
El aparato no debe modificarse.
Al realizar una modificación cualquiera, la garantía de conformidad con las normas y directivas vigentes decae y el aparato puede volverse peligroso.
Reggiani s.p.a. Illuminazione no se hace responsable de los daños causados por un aparato propio que se haya montado de manera no conforme con las siguientes instrucciones.
La instalación del aparato debe ser realizada por personal experto e instruido.
Antes de conectar el aparato, asegúrese de que la tensión de red corresponda con la que se indica en el marcado del aparato.
La instalación eléctrica a la que se conecta el aparato debe ser conforme con las leyes vigentes.
Para garantizar la seguridad, los componentes que se dañan durante el funcionamiento, deben sustituirse con componentes similares antes de volver a usar el aparato.
La distancia mínima del aparato desde el sujeto iluminado debe ser de 0,5m para las fuentes LED.
No se debe cubrir nunca el aparato durante su empleo.
Para limpiar los cristales, no use nunca abrasivos ni disolventes.
Los aparatos para uso interior no deben usarse nunca en el exterior aunque estén protegidos contra la intemperie.
Solo el fabricante (nunca el usuario) debe sustituir los módulos LED presentes en este aparato.
Los módulos LED son conformes con los requisitos de la norma IEC/TR 62778.

Para más información técnica sobre el producto (datos fotométricos, eléctricos, dimensionales, peso, certificaciones, etc.), consulte el catálogo o acceda a la ficha técnica en el sitio web:
www.reggiani.net/código.

ADVERTENCIAS
Antes de montar el aparato, lea atentamente estas instrucciones a fin de garantizar un funcionamiento correcto y seguro del aparato.
Las instrucciones deben guardarse para las futuras consultas.
En caso de problemas, llame al proveedor.
El aparato no debe modificarse.
Al realizar una modificación cualquiera, la garantía de conformidad con las normas y directivas vigentes decae y el aparato puede volverse peligroso.
Reggiani s.p.a. Illuminazione no se hace responsable de los daños causados por un aparato propio que se haya montado de manera no conforme con las siguientes instrucciones.
La instalación del aparato debe ser realizada por personal experto e instruido.
Antes de conectar el aparato, asegúrese de que la tensión de red corresponda con la que se indica en el marcado del aparato.
La instalación eléctrica a la que se conecta el aparato debe ser conforme con las leyes vigentes.
Para garantizar la seguridad, los componentes que se dañan durante el funcionamiento, deben sustituirse con componentes similares antes de volver a usar el aparato.
La distancia mínima del aparato desde el sujeto iluminado debe ser de 0,5m para las fuentes LED.
No se debe cubrir nunca el aparato durante su empleo.
Para limpiar los cristales, no use nunca abrasivos ni disolventes.
Los aparatos para uso interior no deben usarse nunca en el exterior aunque estén protegidos contra la intemperie.
Solo el fabricante (nunca el usuario) debe sustituir los módulos LED presentes en este aparato.
Los módulos LED son conformes con los requisitos de la norma IEC/TR 62778.

Para más información técnica sobre el producto (datos fotométricos, eléctricos, dimensionales, peso, certificaciones, etc.), consulte el catálogo o acceda a la ficha técnica en el sitio web:
www.reggiani.net/código.

ADVERTENCIAS
Antes de montar el aparato, lea atentamente estas instrucciones a fin de garantizar un funcionamiento correcto y seguro del aparato.
Las instrucciones deben guardarse para las futuras consultas.
En caso de problemas, llame al proveedor.
El aparato no debe modificarse.
Al realizar una modificación cualquiera, la garantía de conformidad con las normas y directivas vigentes decae y el aparato puede volverse peligroso.
Reggiani s.p.a. Illuminazione no se hace responsable de los daños causados por un aparato propio que se haya montado de manera no conforme con las siguientes instrucciones.
La instalación del aparato debe ser realizada por personal experto e instruido.
Antes de conectar el aparato, asegúrese de que la tensión de red corresponda con la que se indica en el marcado del aparato.
La instalación eléctrica a la que se conecta el aparato debe ser conforme con las leyes vigentes.
Para garantizar la seguridad, los componentes que se dañan durante el funcionamiento, deben sustituirse con componentes similares antes de volver a usar el aparato.
La distancia mínima del aparato desde el sujeto iluminado debe ser de 0,5m para las fuentes LED.
No se debe cubrir nunca el aparato durante su empleo.
Para limpiar los cristales, no use nunca abrasivos ni disolventes.
Los aparatos para uso interior no deben usarse nunca en el exterior aunque estén protegidos contra la intemperie.
Solo el fabricante (nunca el usuario) debe sustituir los módulos LED presentes en este aparato.
Los módulos LED son conformes con los requisitos de la norma IEC/TR 62778.

Para más información técnica sobre el producto (datos fotométricos, eléctricos, dimensionales, peso, certificaciones, etc.), consulte el catálogo o acceda a la ficha técnica en el sitio web:
www.reggiani.net/código.

OBЩИЕ ХАРАКТЕРИСТИКИ
Lineйка продуктов YORI SURFACE BASE состоит из поверхностных светильников и подвесных светильников.

YORI SURFACE BASE соответствует директивам:

- низковольтное оборудование 2006/95/EC
- электромагнитная совместимость 2004/108/EC
- Экодизайн 2009/125/EC
- ОЭЭО 2002/96/EC
- RoHS 2011/65/EC

и нормам безопасности:

- EN 60598-1
- EN 60598-2-1
- EN 60598-2-5

ПРЕДУПРЕЖДЕНИЯ
Прежде чем устанавливать осветительный прибор, внимательно ознакомьтесь с настоящими инструкциями, чтобы обеспечить правильную и надежную работу осветительного прибора.
Настоящие инструкции необходимо сохранять, чтобы можно было обращаться к ним в дальнейшем; в случае возникновения проблем обращайтесь к поставщику.
Осветительный прибор не подлежит никаким изменениям.
Любое изменение обуславливает снятие гарантии соответствия действующим нормам и стандартам и может сделать опасным сам прибор.
Компания Reggiani S.p.A. отклоняет всякую ответственность за ущерб, нанесенный осветительным прибором ее производства, установленным не в соответствии с приведенными ниже инструкциями.
Монтаж прибора должен выполнять опытный и обученный персонал.
Прежде чем подсоединять осветительный прибор, убедитесь в том, что напряжение сети соответствует значению, указанному на маркировке прибора.
Электропроводка, к которой подключается осветительный прибор, должна быть выполнена в соответствии с действующими законами.
Для обеспечения безопасности части, поврежденные во время эксплуатации, необходимо заменить аналогичными частями, прежде чем снова использовать осветительный прибор.
Минимальное расстояние прибора от освещаемой поверхности должно составлять 0,5 м для источников со светодиодами.
Ни в коем случае не покрывайте осветительный прибор во время эксплуатации.
Для чистки осветительного прибора не допускается применение абразивных материалов и растворителей.
Приборы, предназначенные для использования внутри помещений, никогда нельзя устанавливать на улице, даже если они имеют защиту от погодного воздействия.

Para más información técnica sobre el producto (datos fotométricos, eléctricos, dimensionales, peso, certificaciones, etc.), consulte el catálogo o acceda a la ficha técnica en el sitio web:
www.reggiani.net/código.

ADVERTENCIAS
Antes de montar el aparato, lea atentamente estas instrucciones a fin de garantizar un funcionamiento correcto y seguro del aparato.
Las instrucciones deben guardarse para las futuras consultas.
En caso de problemas, llame al proveedor.
El aparato no debe modificarse.
Al realizar una modificación cualquiera, la garantía de conformidad con las normas y directivas vigentes decae y el aparato puede volverse peligroso.
Reggiani s.p.a. Illuminazione no se hace responsable de los daños causados por un aparato propio que se haya montado de manera no conforme con las siguientes instrucciones.
La instalación del aparato debe ser realizada por personal experto e instruido.
Antes de conectar el aparato, asegúrese de que la tensión de red corresponda con la que se indica en el marcado del aparato.
La instalación eléctrica a la que se conecta el aparato debe ser conforme con las leyes vigentes.
Para garantizar la seguridad, los componentes que se dañan durante el funcionamiento, deben sustituirse con componentes similares antes de volver a usar el aparato.
La distancia mínima del aparato desde el sujeto iluminado debe ser de 0,5m para las fuentes LED.
No se debe cubrir nunca el aparato durante su empleo.
Para limpiar los cristales, no use nunca abrasivos ni disolventes.
Los aparatos para uso interior no deben usarse nunca en el exterior aunque estén protegidos contra la intemperie.
Solo el fabricante (nunca el usuario) debe sustituir los módulos LED presentes en este aparato.
Los módulos LED son conformes con los requisitos de la norma IEC/TR 62778.

Para más información técnica sobre el producto (datos fotométricos, eléctricos, dimensionales, peso, certificaciones, etc.), consulte el catálogo o acceda a la ficha técnica en el sitio web:
www.reggiani.net/código.

ADVERTENCIAS
Antes de montar el aparato, lea atentamente estas instrucciones a fin de garantizar un funcionamiento correcto y seguro del aparato.
Las instrucciones deben guardarse para las futuras consultas.
En caso de problemas, llame al proveedor.
El aparato no debe modificarse.
Al realizar una modificación cualquiera, la garantía de conformidad con las normas y directivas vigentes decae y el aparato puede volverse peligroso.
Reggiani s.p.a. Illuminazione no se hace responsable de los daños causados por un aparato propio que se haya montado de manera no conforme con las siguientes instrucciones.
La instalación del aparato debe ser realizada por personal experto e instruido.
Antes de conectar el aparato, asegúrese de que la tensión de red corresponda con la que se indica en el marcado del aparato.
La instalación eléctrica a la que se conecta el aparato debe ser conforme con las leyes vigentes.
Para garantizar la seguridad, los componentes que se dañan durante el funcionamiento, deben sustituirse con componentes similares antes de volver a usar el aparato.
La distancia mínima del aparato desde el sujeto iluminado debe ser de 0,5m para las fuentes LED.
No se debe cubrir nunca el aparato durante su empleo.
Para limpiar los cristales, no use nunca abrasivos ni disolventes.
Los aparatos para uso interior no deben usarse nunca en el exterior aunque estén protegidos contra la intemperie.
Solo el fabricante (nunca el usuario) debe sustituir los módulos LED presentes en este aparato.
Los módulos LED son conformes con los requisitos de la norma IEC/TR 62778.

Para más información técnica sobre el producto (datos fotométricos, eléctricos, dimensionales, peso, certificaciones, etc.), consulte el catálogo o acceda a la ficha técnica en el sitio web:
www.reggiani.net/código.

YORI SURFACE BASE



Installation Guide

ITA ENG DEU FRA ESP RUS
РЕГГИАНИ

REGGIANI

REGGIANI

REGGIANI

REGGIANI

REGGIANI

REGGIANI

RAEE n° IT0801000000055E
La Direttiva Europea 2012/19/UE dispone che gli apparecchi di illuminazione sono per definizione degli RAEE (Rifiuti di Apparecchiature Elettriche ed Elettroniche) e, per quanto tali, non possono essere assimilati a rifiuti solidi urbani.

Perciò, al termine del loro ciclo di vita, gli RAEE devono essere correttamente trattati e smaltiti perché potenzialmente pericolosi sia per l'ambiente e sia per la salute umana a causa della presenza di sostanze pericolose nei componenti elettrici ed elettronici.

Lo smaltimento abusivo o inadeguato di detti rifiuti comporterà sanzioni economiche e/o amministrative, il cui ammontare è stabilito a norma di legge.
In queste circostanze lo smaltimento è a carico del detentore che conferisce.

ITA
ISTRUZIONI DI MONTAGGIO
PREDISPOSIZIONE E MONTAGGIO APPARECCHI
 Per procedere al montaggio del proiettore.

ENG
ASSEMBLY INSTRUCTIONS
PREPARATION AND ASSEMBLY OF THE LUMINAIRES
 To assemble the projector.

DEU
MONTAGEANWEISUNGEN
VORBEREITUNG UND MONTAGE DER LEUCHTEN
 Zur Montage des Strahlers.

FRA
INSTRUCTIONS DE MONTAGE
PRÉPARATION ET MONTAGE DES APPAREILS
 Pour procéder au montage du projecteur, couper la tension de secteur et suivre les instructions décrites ci-après.

ESP
INSTRUCCIONES DE MONTAJE
PREPARACIÓN Y MONTAJE DE LOS APARATOS
 Para montar el proyector, desconecte la tensión de red y siga las instrucciones que se describen a continuación.

RUS
ИНСТРУКЦИИ ПО УСТАНОВКЕ
ПОДГОТОВКА И УСТАНОВКА
ОСВЕТИТЕЛЬНЫХ ПРИБОРОВ
 Прежде чем устанавливать прожектор

AVVERTENZE
 Nel cablaggio elettrico per gli apparecchi con driver esterno fare attenzione ai cavi + (rosso) e - (nero) di alimentazione LED.
 Invertire il cablaggio significa distruggere il LED.
 Per gli apparecchi con driver incorporato, eseguire sempre il cablaggio del morsetto di terra

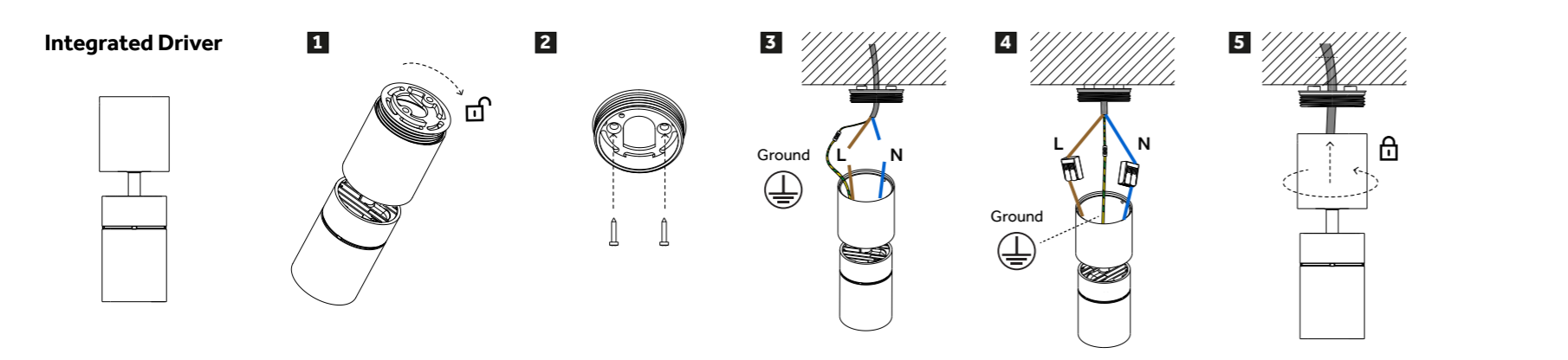
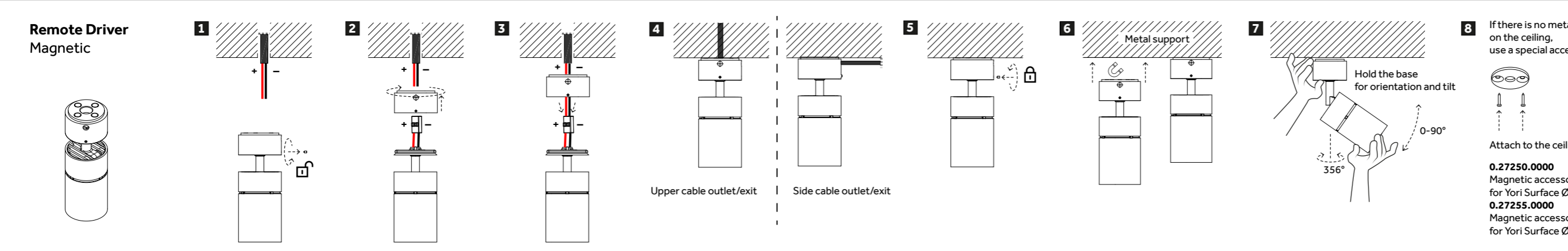
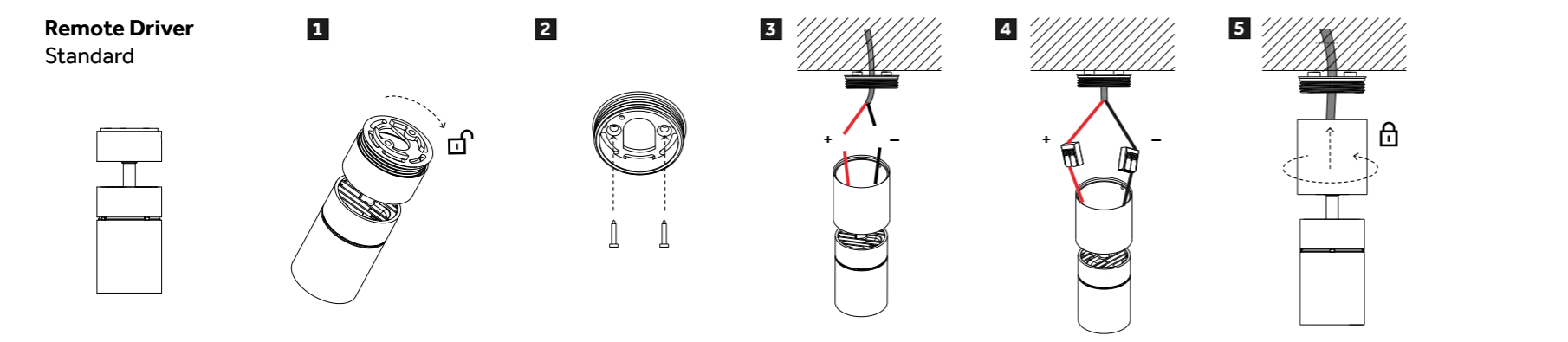
WARNINGS
 When making the electrical connections, for luminaires with an external driver, take care in connecting the + wire (red) and - wire (black) powering the LED.
 The LED will be irreparably damaged if these wires are inverted.
 For luminaires with a built-in driver, always connect the earth terminal.

HINWEISE
 Bei Leuchten mit externem Treiber in der elektrischen Verkabelung auf das + Kabel (rot) und auf das - Kabel (schwarz) zur Versorgung der LED achten.
 Vertauscht man die Verkabelung, wird die LED zerstört.
 Bei Leuchten mit eingebautem Treiber stets die Erdungsklemme verkabeln.

AVERTISSEMENTS
 Dans le câblage électrique, pour les appareils avec driver extérieur faire attention aux câbles + (rouge) et - (noir) d'alimentation LED.
 Inverser le câblage signifie détruire la LED.
 Pour les appareils avec driver incorporé, procédez toujours au câblage de la borne de terre.

ADVERTENCIAS
 Al realizar el cableado eléctrico en los aparatos con driver exterior, tenga cuidado con los cables + (rojo) y - (negro) de alimentación LED.
 Si se invierte el cableado, se daña irreparablemente el LED.
 En los aparatos con driver incorporado, realice siempre el cableado del borne de tierra.

ПРЕДУПРЕЖДЕНИЯ
 При выполнении электропроводки приборов с внешним драйвером следить за правильной установкой кабелей + (красный) и - (черный) питания светодиодного источника.
 Если вы перепутаете кабели, светодиодный источник получит необратимые повреждения.
 В приборах со встроенным драйвером всегда подключать зажим заземления



INSERIMENTO / CAMBIO RIFLETTORI E SORGENTI LUMINOSE

OFF Disinserire la tensione di rete e seguire le istruzioni sotto riportate

INSTALLATION/REPLACEMENT OF REFLECTORS AND LIGHT SOURCES

OFF Turn the electricity off at the mains and follow the instructions below.

EINSETZEN/AUSWECHSELN DER REFLEKTOREN UND LICHTQUELLEN

OFF Die Netzspannung unterbrechen und die nachstehenden Anweisungen befolgen.

MISE EN PLACE/REPLACEMENT DES RÉFLECTEURS ET DES SOURCES LUMINEUSES

OFF Couper la tension de secteur et suivre les instructions décrites ci-après.

INSTALACIÓN/SUSTITUCIÓN DE LOS REFLECTORES Y DE LAS FUENTES LUMINOSAS

OFF Desconecte la tensión de red y siga las instrucciones que se describen a continuación.

УСТАНОВКА / ЗАМЕНА РЕФЛЕКТОРЫ И ИСТОЧНИКИ СВЕТА

OFF Отключите напряжение сети и следуйте приведенным ниже инструкциям.

1) premere e ruotare in senso anti-orario il riflettore di protezione per poterlo rimuovere. (fig. A, B)

2) riagganciare correttamente il riflettore premendo e ruotandolo in senso orario. (fig. 13)

Per i proiettori a LED non è previsto il cambio del LED stesso. Qualora si presentassero malfunzionamenti rivolgersi alla Reggiani Spa Illuminazione per la sostituzione dell'apparecchio.
 Evitare di toccare il LED in particolare con oggetti accumulati che possono danneggiare le connessioni interne.

1) Remove the IOS safety reflector by turning it anti-clockwise. (fig. A, B)

2) Re-engage the IOS reflector correctly by turning it clockwise. (fig. C)

There is no provision for replacing the LED on LED projectors. If any malfunction occurs, contact Reggiani Spa Illuminazione to replace the luminaire.
 Do not touch the LED; in particular, avoid the use of pointed tools which could otherwise damage internal connections.

1) Den Wechselreflektor gegen den Uhrzeigersinn drehen und abnehmen. (Abb. A, B)

2) Den Wechselreflektor wieder korrekt einsetzen und hierzu im Uhrzeigersinn drehen. (Abb. C)

Bei den LED-Strahlern ist kein Austausch der LED vorgesehen. Bei Störungen wenden Sie sich an Reggiani Spa Illuminazione, um die Leuchte ersetzen zu lassen.
 Die LED nicht berühren. Dies gilt insbesondere für die Berührung mit spitzen Gegenständen, die die internen Anschlüsse beschädigen können.
 Angaben auf dem zugehörigen Kunststoffgehäuse angeschlossen wird.

1) Enlever le réflecteur IOS de sécurité en le faisant tourner dans le sens inverse des aiguilles d'une montre (fig. A, B)

2) Remette le réflecteur IOS correctement en place en le faisant tourner en sens horaire (fig. C)

Les projecteurs à LED ne prévoient pas le changement de la LED. En cas de dysfonctionnements, s'adresser à Reggiani Spa Illuminazione pour le remplacement de l'appareil.
 Éviter de toucher la LED, notamment à l'aide d'objets pointus qui risquent d'endommager les connexions enfichées.

1) Remueva el reflector IOS de seguridad girándolo en el sentido contrario a las agujas del reloj. (fig. A, B)

2) Vuelva a enganchar correctamente el reflector IOS girándolo en el sentido de las agujas del reloj. (fig. C)

En los proyectores con LED no se puede sustituir el LED. En caso de funcionamiento defectuoso, póngase en contacto con Reggiani Spa Illuminazione para sustituir el aparato.
 No toque el LED, especialmente con objetos apuntados que puedan dañar sus conexiones internas.

1) снять защитный отражатель IOS, повернув его в направлении против часовой стрелки. (рис. A, B)

2) правильно установить на место отражатель IOS, повернув его в направлении по часовой стрелке. (рис. C)

Для прожекторов со светодиодами LED не предусмотрена замена светодиода. В случае возникновения неисправностей следует обращаться к компании "Reggiani Spa Illuminazione" для замены осветительного прибора.
 Не пытайтесь трогать светодиод заостренными предметами, так как это может обусловить повреждение внутренних соединений.

