

YORI WALL

GUIDA ALL' INSTALLAZIONE

INSTALLATION GUIDE

GUIDE D'INSTALLATION

INSTRUCCIONES PARA LA INSTALACIÓN

MONTAGEANWEISUNGEN

РУКОВОДСТВО ПО УСТАНОВКЕ

ITA 003

ENG 008

DEU 013

FRA 018

ESP 023

RUS 028



Reggiani

Reggiani

CARATTERISTICHE GENERALI YORI WALL

La linea di prodotto YORI WALL è composta da apparecchi da parete suddivisi in 3 dimensioni identificate come 35, 60, 95mm.

Il YORI WALL è conforme alle direttive:

- BT 2014/35/UE
- EMC 2014/30/UE
- RAEE 2012/19/UE
- RoHS 2011/65/CE
- Ecodesign 2009/125/CE

e alle norme di sicurezza:

- EN 60598-1
- EN 60598-2-2
- EN 60598-2-22

Per maggiori informazioni tecniche sul prodotto (dati fotometrici, elettrici, dimensionali, peso, certificazioni,...) consultare il catalogo o accedere alla scheda tecnica sul sito web: **www.reggiani.net/codice**.

AVVERTENZE

Prima di montare l'apparecchio, leggere attentamente le seguenti istruzioni per garantire un funzionamento sicuro e corretto dell'apparecchio.

Le istruzioni debbono essere conservate per ogni futura consultazione, per eventuali malfunzionamenti contattare il rivenditore.

L'apparecchio non deve essere modificato. Qualsiasi modifica fa decadere la garanzia di conformità alle norme e direttive vigenti e può rendere pericoloso l'apparecchio stesso.

La Reggiani S.p.A. Illuminazione declina ogni responsabilità per i danni causati da un proprio apparecchio montato in modo non conforme alle seguenti istruzioni.

L'installazione dell'apparecchio deve essere eseguita a regola d'arte e da personale esperto.

Prima di collegare l'apparecchio, accertarsi che la tensione di rete corrisponda a quella indicata sulla marcatura dell'apparecchio.

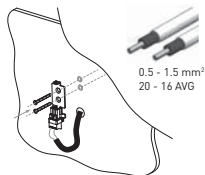
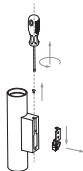
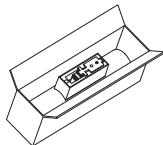
L'impianto elettrico a cui è collegato l'apparecchio dovrà essere realizzato in conformità alle leggi vigenti.

Per garantire la sicurezza, i componenti che dovessero danneggiarsi durante il funzionamento, devono essere sostituiti con componenti analoghi prima del riutilizzo dell'apparecchio.

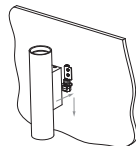
La temperatura limite di esercizio ta -25°C..+35°C, secondo norma.

Il modulo LED non è sostituibile, ed è conforme ai requisiti della IEC/TR 62778. Trattasi di apparecchi ad uso esclusivo interno. Quindi non esporli a umidità o intemperie.

PREDISPOSIZIONE E MONTAGGIO APPARECCHI



1



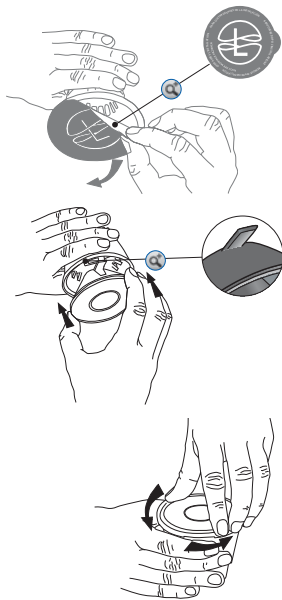
4

2



5

3



ACCESSORI

La famiglia YORI WALL è caratterizzata da una vastissima gamma di accessori sempre aggiornata sul sito WEB.




Le modalità di montaggio sono specificate nelle confezioni di ciascun articolo opzionale.

NOTE GENERALI

Conformità:

Norme europee EN 60598-1, EN 60598-2-2

Direttive Comunitarie 2006/95/CE (BT), 2004/108/CE (EMC), 2002/96/CE (RAEE), 2011/65/CE (RoHS), 2009/125/CE (Ecodesign)

IP20	Grado di protezione
	Apparecchi di Classe I
	Apparecchi di Classe II
	Gli apparecchi non devono in nessun caso essere coperti di materiale isolante o similare.

RAEE n° IT0801000000055E

La Direttiva Europea 2012/19/UE dispone che gli apparecchi di illuminazione sono per definizione degli RAEE (Rifiuti di Apparecchiature Elettriche ed Elettroniche) e, per quanto tali, non possono essere assimilati a rifiuti solidi urbani.

Perciò, al termine del loro ciclo di vita, gli RAEE devono essere correttamente trattati e smaltiti perché potenzialmente pericolosi sia per l'ambiente e sia per la salute umana a causa della presenza di sostanze pericolose nei componenti elettrici ed elettronici.

Pertanto è fatto obbligo all'utilizzatore di consegnare gli apparecchi di illuminazione usati al Distributore, a fronte dell'acquisto di un'equivalente apparecchio nuovo, o esclusivamente per il territorio italiano direttamente al Consorzio per lo smaltimento degli Apparecchi di Illuminazione -Ecolight- come delegato dalla Reggiani S.p.A. Illuminazione, che si incaricheranno del ritiro gratuito e o e del conferimento presso i centri di raccolta specializzati, opportunamente costituiti dalle Amministrazioni Pubbliche atti al recupero, trattamento e smaltimento dei RAEE.

Le lampade, se smaltite con l'apparecchio, non devono essere frantumate perché contengono sostanze altamente inquinanti per l'ambiente.

Lo smaltimento abusivo o inadeguato di detti

rifiuti comporterà sanzioni economiche e/o amministrative, il cui ammontare è stabilito a norma di legge.

N.B. Il ritiro gratuito di un apparecchio di illuminazione può essere rifiutato nel caso in cui vi sia un rischio di contaminazione del personale incaricato della raccolta o nel caso in cui risulta evidente che l'apparecchiatura in questione non contiene i suoi componenti essenziali o contiene rifiuti diversi dai RAEE o nel caso in cui il peso dell'apparecchiatura ritirata sia superiore al doppio del peso dell'apparecchiatura nuova acquistata.

In queste circostanze lo smaltimento è a carico del detentore che conferisce.

Il simbolo del trattamento degli RAEE è riportato sull'imballo di ogni nostro prodotto.

GENERAL FEATURES OF YORI WALL

The YORI WALL product line of wall-mounted luminaires comes in three sizes: 35, 60 and 95 mm.

YORI WALL conforms to directives:

- LV 2014/35/EU
- EMC 2014/30/EU
- WEEE 2012/19/EU
- RoHS 2011/65/EU
- Ecodesign 2009/125/EC

and to safety standards:

- EN 60598-1
- EN 60598-2-2
- EN 60598-2-22

For more technical information about the product (photometric, electrical data, size, weight, certification etc.) refer to the catalogue or see the product datasheet on www.reggiani.net/reference

WARNINGS

Carefully read these instructions before assembling the luminaire, to assure its correct and safe working performance.

Keep these instructions in a safe place for future consultation; contact your dealer in the event of malfunction.

Do not modify the luminaire. Modifying the luminaire in any way invalidates the guarantee of conformity with standards and directives in force and it could make the actual luminaire hazardous.

Reggiani SPA Illuminazione shall not be held liable for any damage caused by one of its luminaires if not assembled in conformity to the following instructions.

The luminaire must be installed by qualified experts in accordance with industry best practice.

Before connecting the luminaire, make sure the mains power supply corresponds to the power indicated on the luminaire label.

The electrical installation the luminaire is connected to must be wired in conformity to the laws in force.

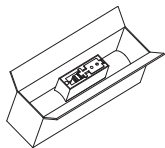
As a safety guarantee, any components damaged while operating must be replaced with the same components before the luminaire is used again.

The standard compliant operating temperature range is between -25°C. and +35°C.

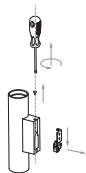
The LED module may not be replaced and complies with the requirements of IEC/TR 62778.

These luminaires are for indoor use only. Therefore, do not expose them to humid conditions or to the elements.

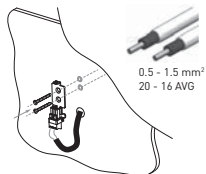
PREPARATION AND ASSEMBLY OF THE LUMINAIRES



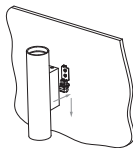
1



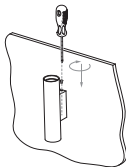
2



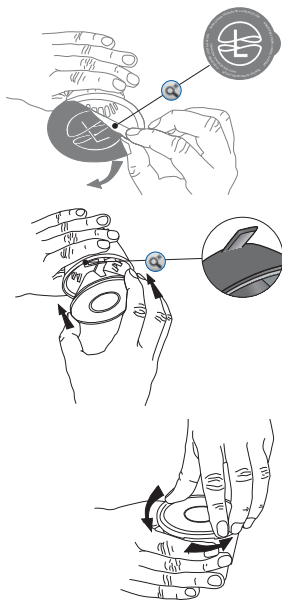
3



4



5






ACCESSORIES

The YORI WALL family features a very extensive range of accessories, constantly updated on the website. Assembly instructions for each optional item are provided in the pack.

GENERAL NOTES

Conformity:

European standards: EN 60598-1, EN 60598-2-2; EC Directives: 2006/95/EC (LV), 2004/108/EC (EMC), 2002/96/EC (WEEE), 2011/65/EC (RoHS), 2009/125/CE (Ecodesign)

IP20	Degree of protection.
	Class I luminaires.
	Class II luminaires.
	The luminaire must never, under any circumstances, be covered with insulating material or the like.

RAEE n° IT0801000000055E

According to European Directive 2012/19/EU, luminaires are defined as Waste Electrical and Electronic Equipment (WEEE) and as such, they cannot be disposed of as municipal solid waste.

At the end of their life cycle, they must therefore be correctly treated and disposed of as substances of concern for both the environment and human health due to the presence of hazardous substances in the electrical and electronic components.

Consequently, the user must consign used luminaires to the distributor when purchasing an equivalent new luminaire or, exclusively in the case of Italy, directly to Ecolight, the Consortium for the Disposal of Waste Electrical and Electronic Equipment (Consorzio per lo Smaltimento degli Apparecchi di Illuminazione), delegated by Reggiani S.p.A. Illuminazione, who will collect the equipment free of charge and deliver it to the special collection facilities set up by the local authorities to recover, treat and dispose of WEEE. If lamps are disposed of with the luminaire, they must not be crushed because they contain highly polluting substances for the environment.

The illegal or inappropriate disposal of said waste is punishable by economic and/or administrative sanctions of the amount established by the law.

N.B. The free collection of a luminaire may be refused if there is a risk of contamination for the personnel performing the service, if it is evident that the luminaire does not contain the essential components or if it contains waste other than WEEE, or if the weight of the luminaire collected is more than double the weight of the new luminaire acquired.

In these circumstances, disposal is the responsibility of the holder.

The WEEE symbol is shown on the packaging of each of our products.

ALLGEMEINE EIGENSCHAFTEN YORI WALL

Die Wandleuchten der Produktreihe YORI WALL sind in den 3 Größen 35, 60, 95 mm erhältlich.

Die YORI WALL Leuchten entsprechen folgenden Richtlinien:

- Niederspannung 2014/35/EU
- EMV 2014/30/EU
- WEEE 2012/19/EU
- RoHS 2011/65/EU
- Ökodesign 2009/125/EG

sowie den Sicherheitsnormen:

- EN 60598-1
- EN 60598-2-2
- EN 60598-2-22

Für weitere technische Informationen zum Produkt (fotometrische, elektrische Daten, Abmessungen, Gewicht, Zertifizierungen) wird auf den Katalog oder das auf der Website verfügbare technische Datenblatt verwiesen: www.reggiani.net/Art.-Nr.

HINWEISE

Diese Anweisungen vor der Montage der Leuchte aufmerksam lesen, um deren einwandfreien und sicheren Betrieb zu garantieren.

Diese Anweisungen müssen zum späteren Nachschlagen aufbewahrt werden. Bei etwaigen Störungen den Händler kontaktieren.

Die Leuchte darf nicht verändert werden. Bei Änderungen erlischt die Gewährleistung hinsichtlich der Konformität mit den geltenden Rechtsvorschriften und Richtlinien, und zudem kann die Leuchte zu einer Gefahrenquelle werden.

Reggiani SPA Illuminazione haftet nicht für Schäden, die auf unsachgemäß, nicht entsprechend diesen Anweisungen montierte Leuchten zurückzuführen sind. Die Leuchte ist sachgemäß und von Fachpersonal zu montieren.

Vor dem Anschluss der Leuchte sicherstellen, dass die Netzspannung den Angaben auf der Leuchtenkennzeichnung entspricht.

Die Elektroanlage, an die die Leuchte angeschlossen ist, muss gemäß den geltenden gesetzlichen Bestimmungen hergestellt sein.

Um die Sicherheit zu garantieren, sind Komponenten, die während des Betriebs beschädigt werden, vor der

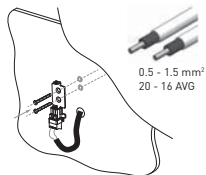
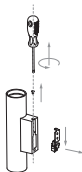
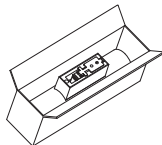
Wiederverwendung der Leuchte durch gleichwertige Komponenten zu ersetzen.

Der Betriebstemperaturbereich liegt der Norm entsprechend zwischen -25°C bis +35°C.

Das LED-Modul ist nicht austauschbar und entspricht den Anforderungen gemäß IEC/TR 62778.

Die Leuchten sind ausschließlich für die Nutzung im Innenbereich bestimmt und daher vor Feuchtigkeit bzw. Witterungseinflüssen zu schützen.

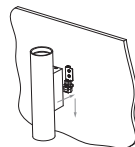
VORBEREITUNG UND MONTAGE DER LEUCHTEN



1

2

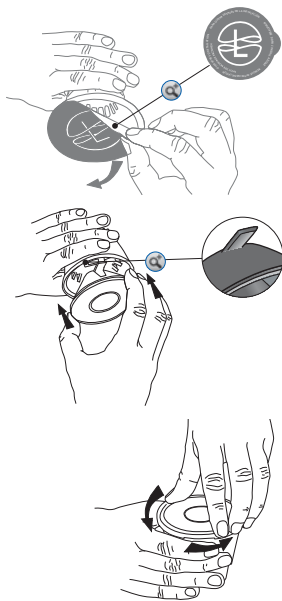
3



4



5






ZUBEHÖR

Die Produktfamilie YORI WALL ist durch eine breite Zubehörauswahl gekennzeichnet, die auf der Website stets aktuell gehalten wird. Die Montageanleitung befindet sich in der Verpackung des jeweiligen Zubehörs.

ALLGEMEINE HINWEISE

Konformität:

Europäische Normen EN 60598-1, EN 60598-2-2; EGRichtlinien 2006/95/EG (Niederspannung), 2004/108/EG (Elektromagnetische Verträglichkeit), 2002/96/EG (WEEE), 2011/65/EG (RoHS). 2009/125/CE (Ecodesign)

IP20	Schutzart
	Leuchten der Klasse I.
	Leuchten der Klasse II.
	Die Leuchten dürfen auf keinen Fall mit Isoliermaterial oder ähnlichem Material abgedeckt werden.

RAEE n° IT0801000000055E

Die europäische Richtlinie 2012/19/EU schreibt vor, dass Leuchten definitionsgemäß Elektro- und Elektronik-Altgeräte (WEEE) sind und als solche nicht mit festen Siedlungsabfällen gleichgesetzt werden können. Diese Elektro- und Elektronik-Altgeräte müssen am Ende ihrer Nutzungsdauer ordnungsgemäß behandelt und beseitigt werden, da sie aufgrund des Anteils an gefährlichen Stoffen in elektrischen und elektronischen Bauteilen sowohl für die Umwelt als auch für die Gesundheit potentiell gefährlich sind. Daher ist der Nutzer verpflichtet, die gebrauchten Leuchten an den Vertreiber zurückzugegeben, wenn er eine gleichwertige neue Leuchte erwirbt, bzw., in Italien, direkt an den von Reggiani S.p.A. Illuminazione beauftragten Verband Ecolight (Consortio per lo Smaltimento degli Apparecchi di Illuminazione - Verband für die Beseitigung von gebrauchten Leuchten), der für die kostenlose Rücknahme und die Zustellung an spezialisierte, entsprechend von den öffentlichen Verwaltungen eingerichtete Rücknahmestellen zuständig ist, die in der Lage sind, WEEE zu verwerten, zu behandeln und zu beseitigen.

Werden die Lampen zusammen mit der Leuchte entsorgt, dürfen sie nicht zerbrochen werden, da sie stark umweltverschmutzende Stoffe enthalten.

Eine gesetzwidrige oder nicht ordnungsgemäße Beseitigung dieser Altgeräte zieht Geld- oder Verwaltungsanktionen nach sich, deren Höhe gesetzlich festgelegt ist.

N.B. Die kostenlose Rücknahme einer Leuchte kann abgelehnt werden, wenn die Gefahr einer Kontaminierung des mit der Rücknahme beauftragten Personals besteht, oder wenn es offensichtlich ist, dass die Leuchten die wesentlichen Bauteile nicht mehr enthalten bzw. andere Abfälle als Elektro- und Elektronik-Altgeräte enthalten oder dass sie mehr als das Doppelte des Gewichts bei Neuerwerb besitzt.

In diesen Fällen obliegt die Beseitigung dem Nutzer.

Das Symbol zur WEEE-Kennzeichnung ist an der Packung all unserer Produkte angebracht.

CARACTÉRISTIQUES GÉNÉRALES DE YORI WALL

La famille de produits YORI WALL se compose d'appareils pour fixation murale, disponibles en 3 dimensions (35, 60, 95 mm).

YORI WALL est conforme aux directives :

- BT 2014/35/UE
- CEM 2014/30/UE
- DEEE 2012/19/UE
- RoHS 2011/65/UE
- Éco-conception 2009/125/CE

et aux normes de sécurité :

- EN 60598-1
- EN 60598-2-2
- EN 60598-2-22

Pour de plus amples informations techniques sur le produit (données photométriques, électriques, dimensionnelles, poids, certifications, etc.), consulter le catalogue ou accéder à la fiche technique sur le site web : www.reggiani.net/référence.

AVERTISSEMENTS

Avant de monter l'appareil, lire attentivement les présentes instructions pour garantir le fonctionnement correct et sûr de l'appareil.

Les instructions doivent être conservées pour toute consultation future ; en cas de dysfonctionnements éventuels, contacter le revendeur.

L'appareil ne doit pas être modifié. Toute modification annule la garantie de conformité aux normes et aux directives en vigueur et peut rendre l'appareil dangereux.

Reggiani S.p.A. Illuminazione décline toute responsabilité en cas de dommages provoqués par un de ses appareils monté de manière non conforme aux instructions suivantes.

L'installation de l'appareil doit être confiée à un personnel expert et se faire dans les règles de l'art.

Avant de raccorder l'appareil, s'assurer que la tension secteur correspond à celle indiquée sur le marquage de l'appareil.

L'installation électrique à laquelle l'appareil est relié devra être réalisée conformément aux lois en vigueur.

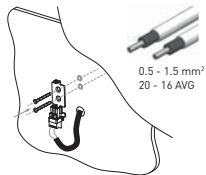
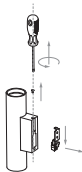
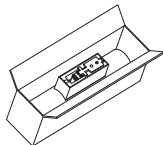
Afin de garantir la sécurité, les composants éventuellement endommagés pendant le fonctionnement doivent être remplacés par des composants analogues avant toute réutilisation de l'appareil.

La plage de température de fonctionnement est de -25 °C à +35 °C, conformément aux normes.

Le module LED n'est pas remplaçable ; il est conforme aux exigences de la norme CEI/TR 62778.

Il s'agit d'appareils exclusivement destinés à une installation intérieure. Ils ne doivent donc pas être exposés à l'humidité ou aux intempéries.

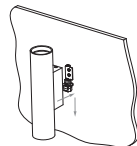
PRÉPARATION ET MONTAGE DES APPAREILS



1

2

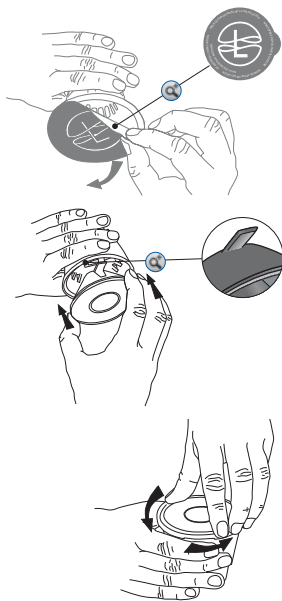
3



4



5



ACCESSOIRES




La famille YORI WALL se caractérise par une très vaste gamme d'accessoires constamment mise à jour sur le site Internet. Les instructions de montage sont contenues dans l'emballage de chaque article en option.

REMARQUES GÉNÉRALES

Conformité :

Normes européennes : EN 60598-1, EN 60598-2-2 ;

Directives communautaires: 2006/95/CE (BT), 2004/108/CE (CEM), 2002/96/CE (DEEE), 2011/65/CE (RoHs). 2009/125/CE (Ecodesign)

IP20	Degré de protection
	Appareils de Classe I.
	Appareils de Classe II.
	Les appareils ne doivent être en aucun cas couverts d'un matériau isolant ou similaire.

DEEE n° IT0801000000055E

La directive européenne 2012/19/UE établit que les appareils d'éclairage sont par définition des DEEE (Déchets d'équipements électriques et électroniques) et qu'ils ne peuvent pas, en tant que tels, être assimilés aux déchets ménagers solides.

C'est pourquoi les DEEE doivent être, une fois arrivés au terme de leur cycle de vie, convenablement traités et éliminés en raison de leur dangerosité potentielle aussi bien pour l'environnement que pour la santé humaine, dangerosité qui s'explique par la présence de substances nocives dans les composants électriques et électroniques.

L'utilisateur se voit donc dans l'obligation de remettre les appareils d'éclairage usagés au distributeur en échange de l'achat d'un nouvel appareil équivalent ou bien, mais uniquement sur le territoire italien, directement au Groupement pour l'élimination des appareils d'éclairage - Ecolight - mandaté dans ce sens par la société Reggiani SPA Illuminazione ; tous deux se chargeront gratuitement de l'enlèvement et de la remise aux points de collecte spécialisés, dûment mis en place par les collectivités locales, qui sont responsables de la valorisation, du traitement et de l'élimination des DEEE.

Si elles sont éliminées avec l'appareil, les lampes ne doivent pas être cassées car elles contiennent des substances hautement pol-

luantes pour l'environnement.

L'élimination abusive ou inadéquate de ces déchets est passible de sanctions économiques et/ou administratives dont le montant sera fixé aux termes de la loi.

Remarque : l'enlèvement gratuit d'un appareil d'éclairage peut être refusé en cas de risque de contamination du personnel chargé de la collecte, s'il s'avère évident que l'appareil ne contient pas les composants essentiels ou qu'il contient des déchets autres que des DEEE ou encore si le poids de l'appareil enlevé est supérieur au double du poids de l'appareil nouvellement acquis.

Dans tous ces cas de figure, l'élimination est à la charge du détenteur.

Le symbole DEEE est apposé sur l'emballage de tous nos produits.

CARACTERÍSTICAS GENERALES

La línea de productos YORI se compone de aparatos de pared, divididos en 3 dimensiones (35, 60 y 95mm)

YORI WALL se fabrica de conformidad con las siguientes directivas:

- 2014/35/UE (baja tensión)
- 2014/30/UE (EMC)
- 2012/19/UE (RAEE)
- 2011/65/UE (RoHS)
- 2009/125/CE (Ecodesign)

y con la normas de seguridad:

- EN 60598-1
- EN 60598-2-2
- EN 60598-2-22

Para más información técnica sobre el producto (datos fotométricos, eléctricos, dimensionales, peso, certificaciones, accesorios, etc.), consulte el catálogo o acceda a la ficha técnica en el sitio web: www.reggiani.net/código.

ADVERTENCIAS

Antes de montar el aparato, lea atentamente estas instrucciones a fin de garantizar un funcionamiento correcto y seguro del aparato.

Las instrucciones deben guardarse para las futuras consultas. En caso de problemas, llame al proveedor.

El aparato no debe modificarse. Al realizar una modificación cualquiera, la garantía de conformidad con las normas y directivas vigentes decae y el proyector puede volverse peligroso.

Reggiani s.p.a. Illuminazione no se hace responsable de los daños causados por un aparato propio que se haya montado de manera no conforme con las siguientes instrucciones.

El aparato debe instalarse correctamente por parte de personal especializado.

Antes de conectar el aparato, asegúrese de que la tensión de red corresponda con la que se indica en el marcado del aparato.

La instalación eléctrica a la que se conecta el aparato debe ser conforme con las leyes vigentes.

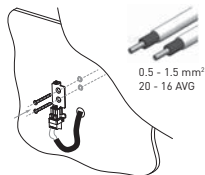
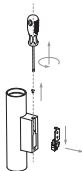
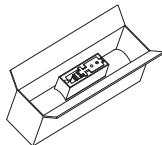
Para garantizar la seguridad, los componentes que se dañan durante el funcionamiento, deben sustituirse con componentes similares antes de volver a usar el aparato.

La temperatura límite de ejercicio debe estar entre -25°C y +35°C, según la norma.

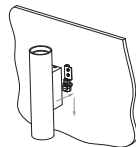
El módulo LED no puede sustituirse y es conforme con los requisitos de la normativa IEC/TR 62778.

Se trata de aparatos exclusivamente para uso interior. Por lo tanto, no se deben exponer a la humedad ni a la intemperie.

PREPARACIÓN Y MONTAJE DE LOS APARATOS



1



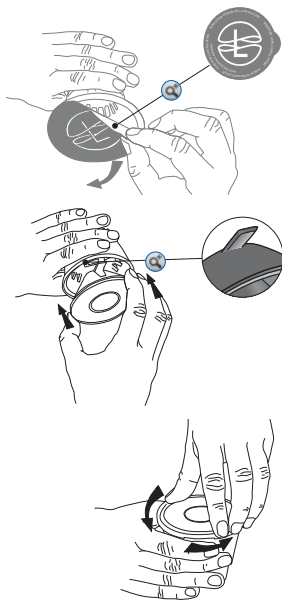
4

2



5

3



ACCESORIOS




La serie YORI WALL cuenta con una amplia gama de accesorios siempre actualizada en el sitio web. Las instrucciones de montaje se describen en el embalaje de cada accesorio opcional.

NOTAS GENERALES

Conformidad:

Normas Europeas EN 6/598-1, EN 60598-2-2;

Directivas Europeas: 2006/95/CE (LV), 2004/108/CE (EMC), 2002/96/CE (WEEE), 2011/65/CE (RoHS). 2009/125/CE (Ecodesign)

IP20	Grado de protección.
	Aparato de clase I.
	Aparato de clase II.
	Los aparatos no deben cubrirse nunca con material aislante o similar.

RAEE n° IT0801000000055E

La Directiva Europea 2012/19/UE establece que los aparatos de iluminación son, por definición, RAEE (Residuos de los aparatos eléctricos y electrónicos) y, por lo tanto, no pueden considerarse residuos sólidos urbanos.

Por consecuencia, al finalizar su ciclo de vida, los RAEE deben tratarse y eliminarse correctamente siendo aparatos de riesgo para el medio ambiente y para la salud humana por la presencia, en sus componentes eléctricos y electrónicos, de materias peligrosas.

Por lo tanto, el usuario debe entregar los aparatos de iluminación usados al Distribuidor (cuando compre un aparato igual nuevo) o bien directamente al Consorcio para la Eliminación de Aparatos de Iluminación - Eco-light - (sólo en el territorio italiano), como delegado por Reggiani S.p.A. Illuminazione, que recoge gratuitamente los aparatos y los lleva a los centros especializados de recogida (creados por las Administraciones Públicas) para la valorización, tratamiento y eliminación de los RAEE.

Las lámparas, si se eliminan junto con el aparato, no deben romperse porque contienen sustancias altamente contaminantes para el medio ambiente.

En caso de eliminación ilegal o impropia de dichos residuos, a los inobservantes se les aplicarán sanciones económicas y/o adm-

nistrativas cuyo importe se fija según la Ley. **NOTA** El Consorcio puede rechazar la recogida gratuita de un aparato de iluminación en los siguientes casos: cuando existe riesgo de contaminación del personal encargado de la recogida; cuando el aparato no contiene los componentes esenciales o contiene residuos que no sean RAEE; cuando el peso del aparato retirado es superior al doble del peso del aparato nuevo comprado. En todos estos casos, la eliminación corre a cargo del poseedor del aparato.

El símbolo del tratamiento de los RAEE se indica en el embalaje de todos nuestros productos.

ОБЩИЕ ХАРАКТЕРИСТИКИ YORI WALL

Линия настенных осветительных приборов YORI WALL подразделена на 3 категории в зависимости от размера: 35, 60, 95мм

YORI WALL соответствует директивам:

- низковольтное оборудование 2014/35/EU
- электромагнитная совместимость 2014/30/EU
- OЭЭО 2012/19/EU
- RoHS 2011/65/EU
- Экодизайн 2009/125/EC

и нормам безопасности:

- EN 60598-1
- EN 60598-2-2
- EN 60598-2-22

Для получения более подробной технической информации о светильнике (фотометрические, электрические, размерные данные, вес, сертификаты,...) смотрите каталог или откройте сводку технических данных на сайте web:

www.reggiani.net/codice.

ПРЕДУПРЕЖДЕНИЯ

Прежде чем устанавливать осветительный прибор, внимательно ознакомьтесь с настоящими инструкциями, чтобы обеспечить правильную и надежную работу осветительного прибора.

Настоящие инструкции необходимо сохранять, чтобы можно было обращаться к ним в дальнейшем; в случае возникновения проблем обращайтесь к поставщику.

Осветительный прибор не подлежит никаким изменениям. Любое изменение обуславливает снятие гарантии соответствия действующим нормам и стандартам и может сделать опасным сам прибор.

Компания Reggiani S.p.A. отклоняет всякую ответственность за ущерб, нанесенный вашим осветительным прибором, установленным не в соответствии с приведенными ниже инструкциями.

Установка осветительного прибора должна быть выполнена с соблюдением всех правил и опытным персоналом.

Прежде чем подсоединять осветительный прибор, убедитесь в том, что напряжение сети соответствует значению, указанному на маркировке прибора.

Электропроводка, к которой

подключается осветительный прибор, должна быть выполнена в соответствии с действующими законами.

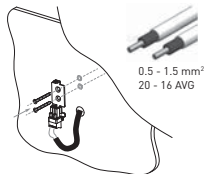
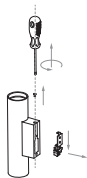
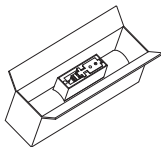
Для обеспечения безопасности части, поврежденные во время эксплуатации, необходимо заменить аналогичными частями, прежде чем снова использовать осветительный прибор.

Предельная температура эксплуатации от -25°C до +35°C в соответствии со стандартом.

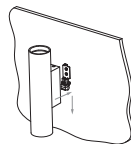
Светодиодный модуль не подлежит замене и соответствует предписаниям нормы IEC/TR 62778.

Данные осветительные приборы можно использовать только в помещении. Не подвергайте их воздействию влажности и атмосферных агентов.

ПОДГОТОВКА И УСТАНОВКА ПРИБОРОВ

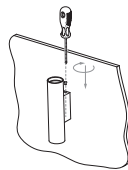


1



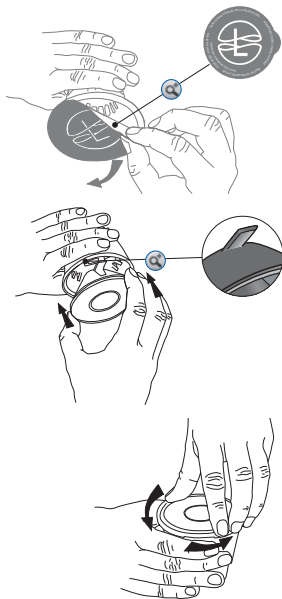
4

2



5

3



ПРИНАДЛЕЖНОСТИ




Линия YORI WALL характеризуется широчайшим ассортиментом принадлежностей, с обновленным списком которых можно ознакомиться на веб-сайте. Порядок выполнения монтажа указан на упаковке каждого дополнительного устройства.

ОБЩИЕ ПРИМЕЧАНИЯ

Соответствие:

Европейские нормы EN 60598-1, EN 60598-2-2

Директивы Европейского Союза 2006/95/CE (низкое напряжение), 2004/108/ CE (ЭМС), 2002/96/CE (RAEE), 2011/65/CE (RoHS) 2009/125/CE (Ecodesign)

IP20	Степень защиты.
	Заземление.
	Осветительные приборы класса II.
	Осветительные приборы не должны ни в коем случае покрываться изолирующим или подобным материалом.

0330 n° IT08010000000055E

Согласно Европейской директиве 2012/19/EU, отработанные осветительные приборы по своей природе входят в класс 0330 (Отходы электрического и электронного оборудования) и,

следовательно, не должны рассматриваться как твердые бытовые отходы.

Таким образом, осветительные приборы класса 0330 по окончании срока службы должны подвергаться надлежащей обработке перед сбросом, так как являются потенциально опасными как для окружающей среды, так и для здоровья человека по причине наличия опасных веществ в электрических и электронных компонентах.

По этой причине пользователь обязан сдать окончившие срок службы осветительные приборы продавцу при условии приобретения нового эквивалентного прибора или, исключительно для территории Италии, непосредственно в Консорциум утилизации осветительных приборов "Ecolight", уполномоченный компанией "Reggiani S.p.A. Illuminazione", который осуществит бесплатный вывоз отходов и их сдачу в специализированные центры, учрежденные государственными органами управления для сбора, обработки и уничтожения 0330.

Если лампочки отправляются на утилизацию вместе с прибором, они не должны быть

разбиты, поскольку они содержат вещества, оказывающие сильное загрязняющее действие на окружающую среду.

Неразрешенный или ненадлежащий сброс указанных отходов влечет за собой наложение экономических и (или) административных санкций в размере, установленном законом.

Примечание. Центр сбора отходов может отказать в бесплатном вывозе осветительного прибора в случаях, когда имеется риск для здоровья персонала, осуществляющего вывоз отходов, или же в случаях, когда является очевидным, что приборы не содержат опасных компонентов или относятся к отходам, не входящим в класс 0330, или в случаях, если вес прибора вдвое превышает вес нового приобретенного прибора.

При таких обстоятельствах сброс отходов должен производиться самим пользователем. Символ переработки 0330 имеется на упаковке всех наших изделий.

Знак типа обработки отходов электрического и электронного оборудования (0330) приведен на упаковке каждого нашего изделия.

Reggiani



www.reggiani.net

REGGIANI GROUP

Italy

Reggiani Spa Illuminazione

Viale Monza 16 P.O. Box 99
20845 Sovico (MB), Italy
T. (+39) 039 20711
F. (+39) 039 2071999
contact@reggiani.net

United Kingdom

Reggiani Ltd

12 Chester Road
Borehamwood
Herts, WD6 1LT - UK
T. (+44) 0208 236 3000
F. (+44) 0208 236 3099
reggiani@reggiani.co.uk

USA

Reggiani Lighting USA, inc.

372 Starke Road
Carlstadt NJ 07072, USA
T. (+1) 201 372 1717
F. (+1) 201 372 1616
info@reggianiusa.net
www.reggianiusa.com

China

Reggiani Ningbo ITG Lighting co. Ltd

Shenjia Village - Qiuai Town -
Yinzhou
315010 Ningbo, China
T. (+86) 574 88418655 - 88412627
F. (+86) 574 88364186
info@itglight.com

France

Showroom

Showroom Bureau Projets
35 Bd. Richard Lenoir, Bastille
75011 Paris, France
T. (+33) 01 43382704
F. (+33) 01 43382720
france@reggiani.net

Russia

Showroom

Kalanchevskaya Street, 16,
Building 1, Room 4A, 129090
Moscow
T. (+7) 495 2690113 - 846 3320266
F. (+7) 495 2690112
russia@reggiani.net