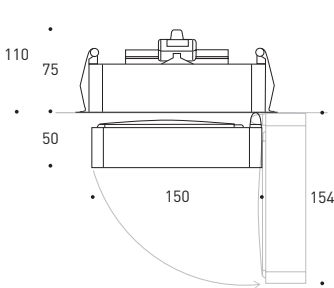
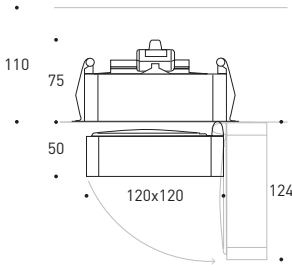


Proiettore semi-incasso con flangia visibile e driver remoto



17 W			1500 lm				
LED	codice driver	codice corpo	apertura del fascio	codice lumen			codice finitura
€			▲	lumen nominale K CRI			
340,00	[Ø]	LF3DØ	7°	[HQ]	1235	3000 >90	[12]
				[WW]	1545	3000 >80	[28]
390,00	[D]			[NN]	1670	4000 >80	[31]
348,00	[T]						

31 W				3000 lm			
LED	codice driver	codice corpo	apertura del fascio	codice lumen			codice finitura
€			▲	lumen nominale K CRI			
430,00	[Ø]	LF3GØ	7°	[HQ]	2240	3000 >90	[12]
				[WW]	2800	3000 >80	[28]
480,00	[D]			[NN]	3025	4000 >80	[31]
438,00	[T]						

340,00	[Ø]	MF3DØ	22°	HQ	1235 3000 >90		[12]
				WW	1545 3000 >80		[28]
390,00	[D]			NN	1670 4000 >80		[31]
348,00	[T]						

430,00	[Ø]	MF3GØ	22°	HQ	2240 3000 >90		[12]
				WW	2800 3000 >80		[28]
480,00	[D]			NN	3025 4000 >80		[31]
438,00	[T]						

340,00	[Ø]	NF3DØ	42°	HQ	1235 3000 >90		[12]
				WW	1545 3000 >80		[28]
390,00	[D]			NN	1670 4000 >80		[31]
348,00	[T]						

430,00	[Ø]	NF3GØ	42°	HQ	2240 3000 >90		[12]
				WW	2800 3000 >80		[28]
480,00	[D]			NN	3025 4000 >80		[31]
438,00	[T]						

esempio configurazione [Ø]-LF3DØ-[HQ]-[12]

[*] Versione con Dimmer incorporato per la regolazione dell'intensità luminosa indipendente di ogni singolo apparecchio 10 a100%.
I prezzi si intendono comprensivi di:
codice driver, codice corpo, codice lumen, codice finitura.

esempio configurazione [Ø]-LF3GØ-[HQ]-[12]

[*] Versione con Dimmer incorporato per la regolazione dell'intensità luminosa indipendente di ogni singolo apparecchio 10 a100%.
I prezzi si intendono comprensivi di:
codice driver, codice corpo, codice lumen, codice finitura.



Accessori vedi (pag. 133).
Dati fotometrici vedi (pag. 741).



Accessori vedi (pag. 133).
Dati fotometrici vedi (pag. 741).