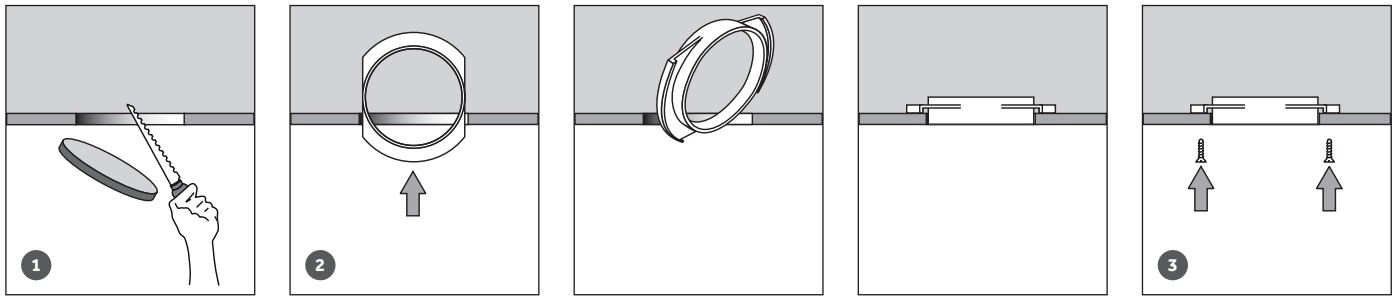
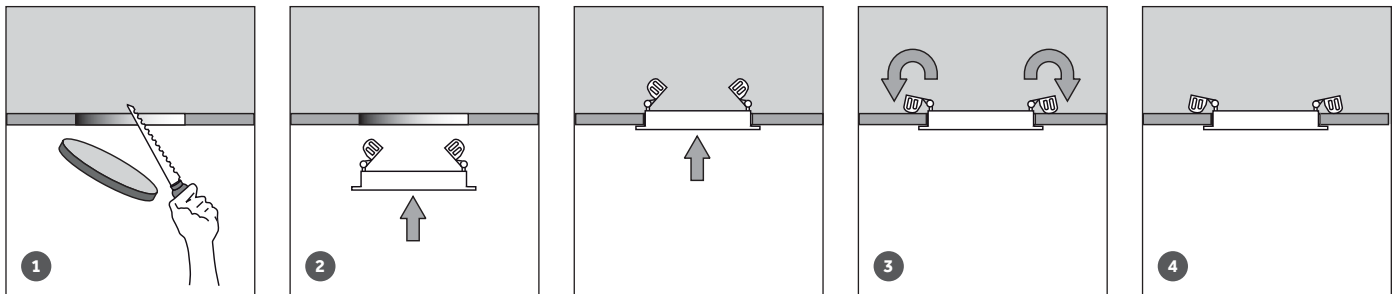


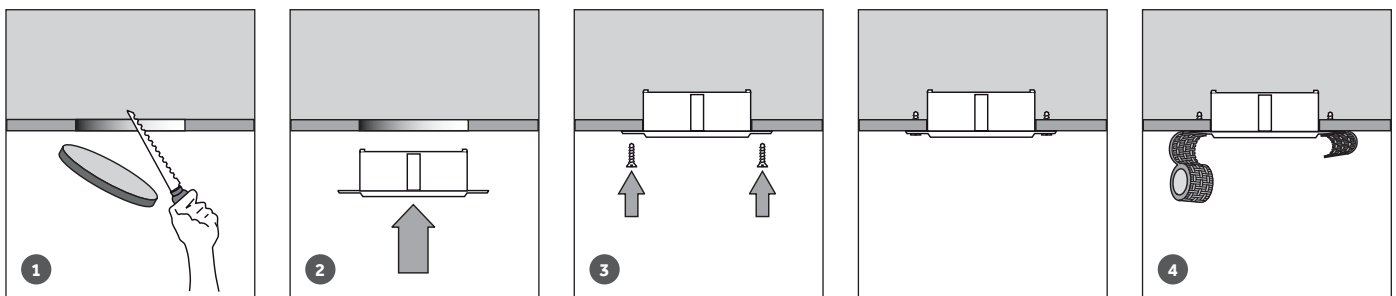
MONTAJE CON ARO INVISIBLE



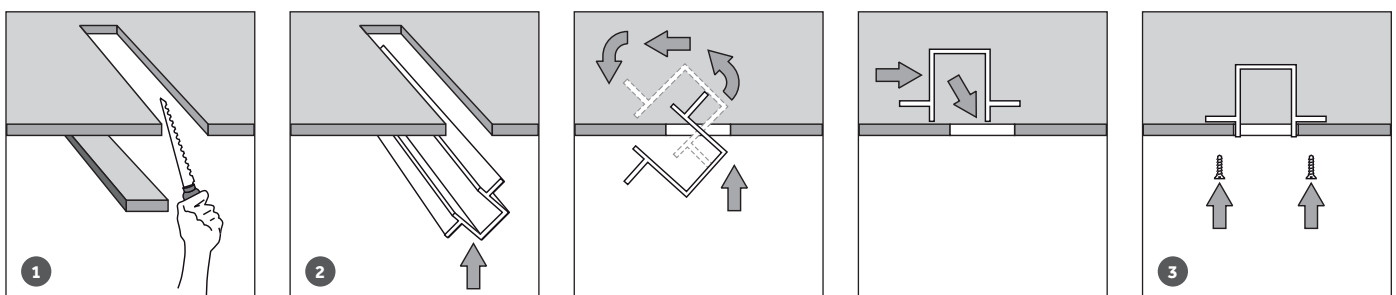
MONTAJE CON ARO VISIBLE

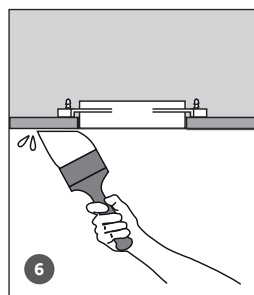
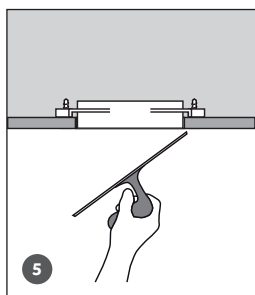
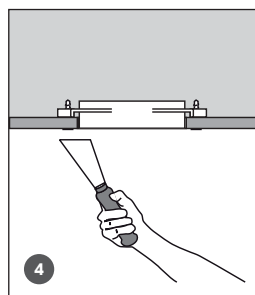


MONTAJE CON ARO INVISIBLE (TRYBECA; SPLYT; YORI)

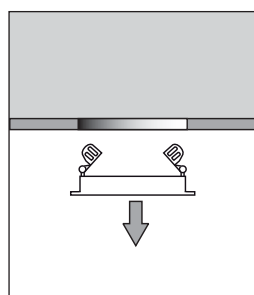
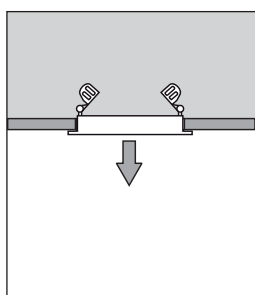
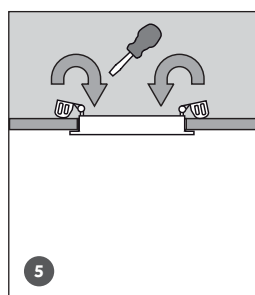


MONTAJE CON CANAL INVISIBLE (YORI)

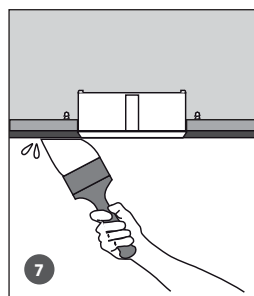
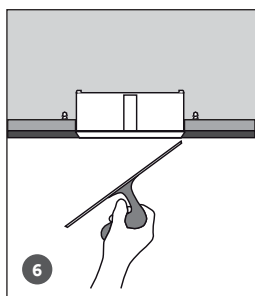
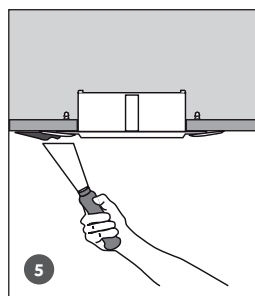




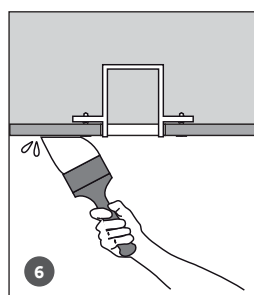
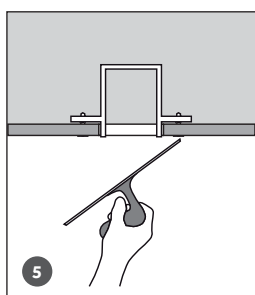
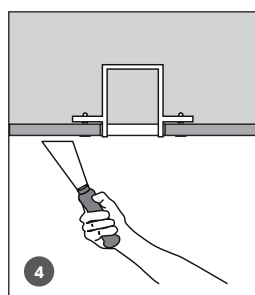
- 1 Haga un agujero con el Ø indicado.
- 2 Instale el soporte.
- 3 Fije el soporte con tornillos autorroscantes.
- 4 Emplastezca.
- 5 Alise.
- 6 Pinte.



- 1 Haga un agujero con el Ø indicado.
- 2 Apoye el aro contra el agujero.
- 3 Fije el aro al agujero haciendo presión sobre los muelles ClixFix.
- 4 Para remover el aro.
- 5 Gire los muelles ClixFix hacia arriba insertando un destornillador plano.



- 1 Haga un agujero con el Ø indicado.
- 2 Instale el soporte.
- 3 Fije el soporte con tornillos autorroscantes.
- 4 Aplique una cinta adhesiva de fibra de vidrio en la parte externa del aro.
- 5 Emplastezca.
- 6 Alise.
- 7 Pinte.



- 1 Haga un agujero con el Ø indicado.
- 2 Instale el soporte.
- 3 Fije el soporte con tornillos autorroscantes.
- 4 Emplastezca.
- 5 Alise.
- 6 Pinte.